

Il radon – un pericolo insidioso

- › Desiderate saperne di più sul radon?
- › Volete ordinare della documentazione sul radon?
- › Intendete misurare la concentrazione di radon?
- › Vorreste far costruire un edificio protetto da infiltrazioni di radon?
- › Vorreste sapere chi si occupa di radon nel vostro Cantone?

Se sì, visitate il nostro sito Internet o contattateci.

Ufficio federale della sanità pubblica
Sezione rischi radiologici
3003 Berna

Telefono: 058 464 68 80
Fax: 058 462 83 83
E-mail: radon@bag.admin.ch
www.ch-radon.ch

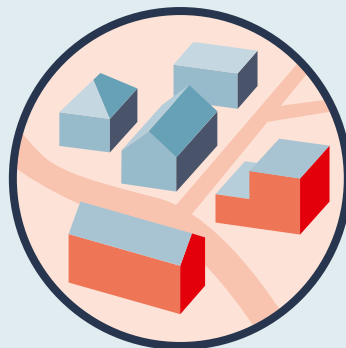
**Attenzione:
il radon può causare
il cancro ai polmoni!**





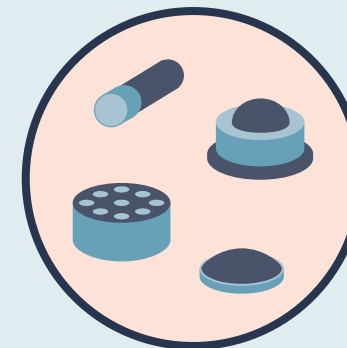
Il radon può causare il cancro ai polmoni

In Svizzera il radon miete da 200 a 300 vittime l'anno. Dopo il tabagismo, è la causa principale del cancro ai polmoni.



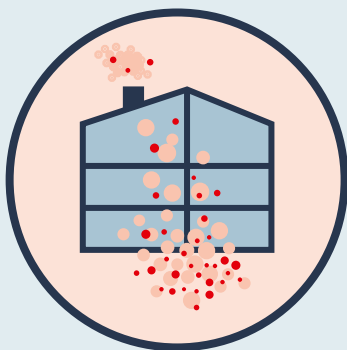
Ogni edificio è diverso dall'altro

Persino abitazioni vicine e di costruzione analoga possono presentare concentrazioni di radon molto diverse.



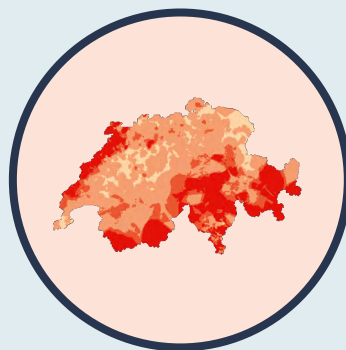
Il radon può essere misurato

Una misurazione del radon è semplice, poco costosa e può permettere di conoscere il tenore di radon presente nella vostra casa.



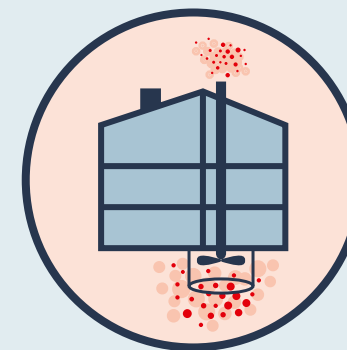
Il radon è presente ovunque nel suolo

Un'infiltrazione rilevante di radon dal suolo all'interno di un edificio può mettere in pericolo la salute di chi ci abita.



Tutta la Svizzera è interessata dal problema del radon

Le conoscenze più recenti mostrano che il rischio di cancro ai polmoni legato al radon è stato finora decisamente sottovalutato.



Misure costruttive

Le abitazioni esistenti possono essere risanate e i nuovi edifici protetti da un'eventuale infiltrazione. I consulenti in materia di radon possono informarvi sulle tecniche di costruzione.