

# Radioprotezione per la radiografia di animali grandi



Impressum  
© Ufficio federale della sanità pubblica (UFSP)

Editore  
UFSP - Divisione Radioprotezione  
Vetsuisse-Fakultät  
Società dei Veterinari Svizzeri

Data di pubblicazione  
Dicembre 2019

Ulteriori informazioni  
Ufficio federale della sanità pubblica (UFSP)  
Divisione radioprotezione  
Sezione radioterapia e  
diagnostica medica  
Casella Postale, 3003 Berna  
str@bag.admin.ch

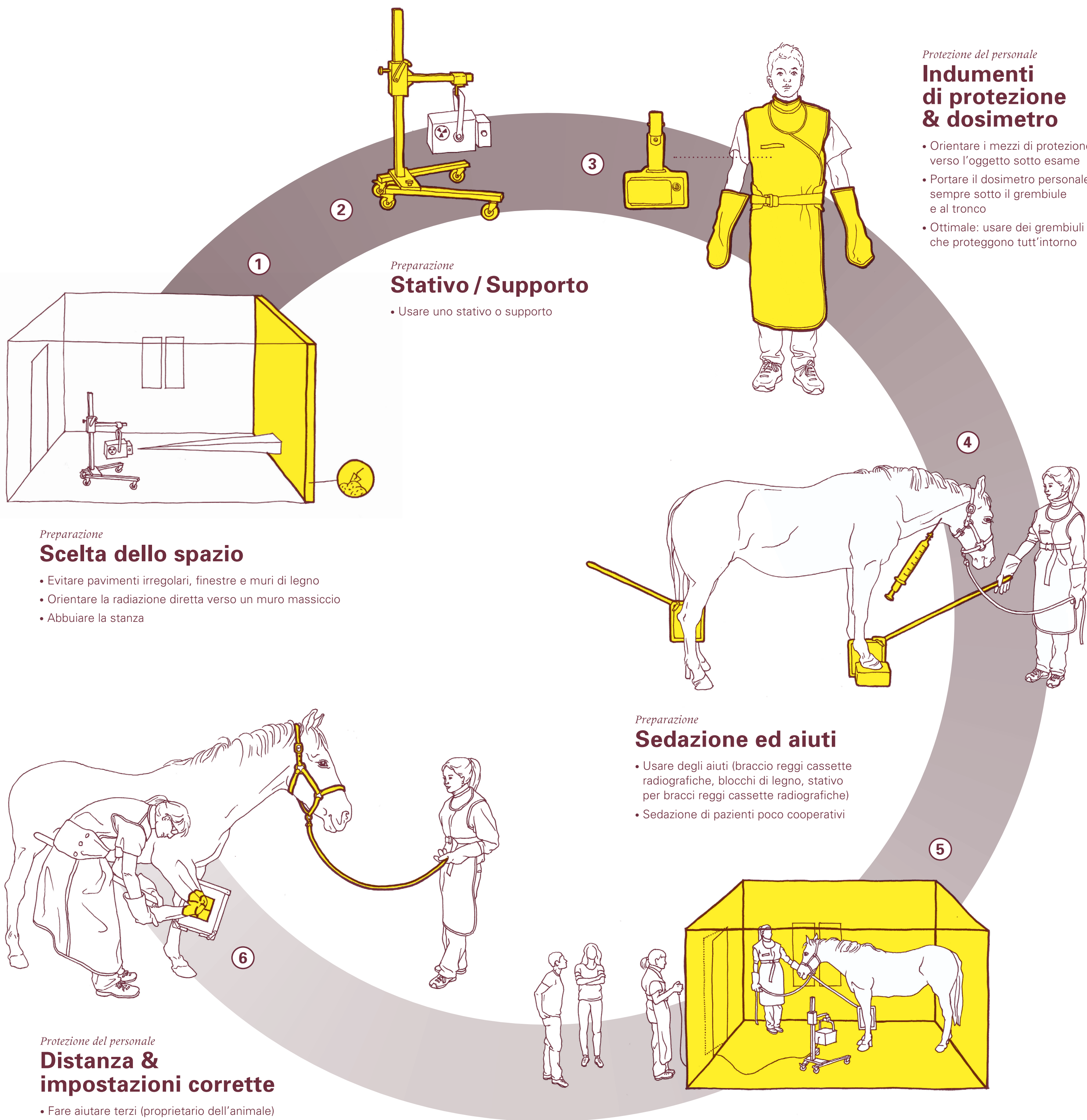
Questo factsheet esiste in tedesco, francese, italiano ed inglese. Inoltre questa pubblicazione è disponibile nelle tre lingue in formato PDF sul sito [www.bag.admin.ch/formazione-in-radioprotezione](http://www.bag.admin.ch/formazione-in-radioprotezione)

Realizzazione ed illustrazione  
Heyday, Berna

Numero di pubblicazione UFSP:  
2019-VS-20

Fonte di acquisto  
UFCL, Pubblicazioni federali,  
CH-3003, Berna  
[www.bundespublikationen.admin.ch/verkauf.zivil@bbl.admin.ch](http://www.bundespublikationen.admin.ch/verkauf.zivil@bbl.admin.ch)

Numero di ordinazione:  
316.102.1



## Preparazione Stativo / Supporto

- Usare uno stativo o supporto

## Preparazione Scelta dello spazio

- Evitare pavimenti irregolari, finestre e muri di legno
- Orientare la radiazione diretta verso un muro massiccio
- Abbuiare la stanza

## Protezione del personale Indumenti di protezione & dosimetro

- Orientare i mezzi di protezione verso l'oggetto sotto esame
- Portare il dosimetro personale sempre sotto il grembiule e al tronco
- Ottimale: usare dei grembiuli che proteggono tutt'intorno

## Preparazione Sedazione ed aiuti

- Usare degli aiuti (braccio reggi cassette radiografiche, blocchi di legno, stativo per bracci reggi cassette radiografiche)
- Sedazione di pazienti poco cooperativi

## Protezione del personale Distanza & impostazioni corrette

- Fare aiutare terzi (proprietario dell'animale) per fissare il paziente
- Nessuna parte del corpo delle persone che aiutano direttamente nella radiazione diretta
- Focalizzare sulla regione d'interesse
- Scegliere i parametri (kV, mAs) correttamente, anche per la radiografia digitale
- Mantenere una distanza massima dalla fonte di radiazione diffusa (l'animale)

## Protezione del personale Area sorvegliata

- Minimizzare il numero di persone nell'area sorvegliata
- Nessuna persona giovane (<16 anni) o donne incinte nell'area sorvegliata



# Radioprotezione per la radiografia di animali piccoli



Impressum  
© Ufficio federale della sanità pubblica (UFSP)

Editore  
UFSP – Divisione Radioprotezione  
Vetsuisse-Fakultät  
Società dei Veterinari Svizzeri

Data di pubblicazione  
Dicembre 2019

Ulteriori informazioni  
Ufficio federale della sanità pubblica (UFSP)  
Divisione radioprotezione  
Sezione radioterapia e diagnostica medica  
Casella Postale, 3003 Berna  
str@bag.admin.ch

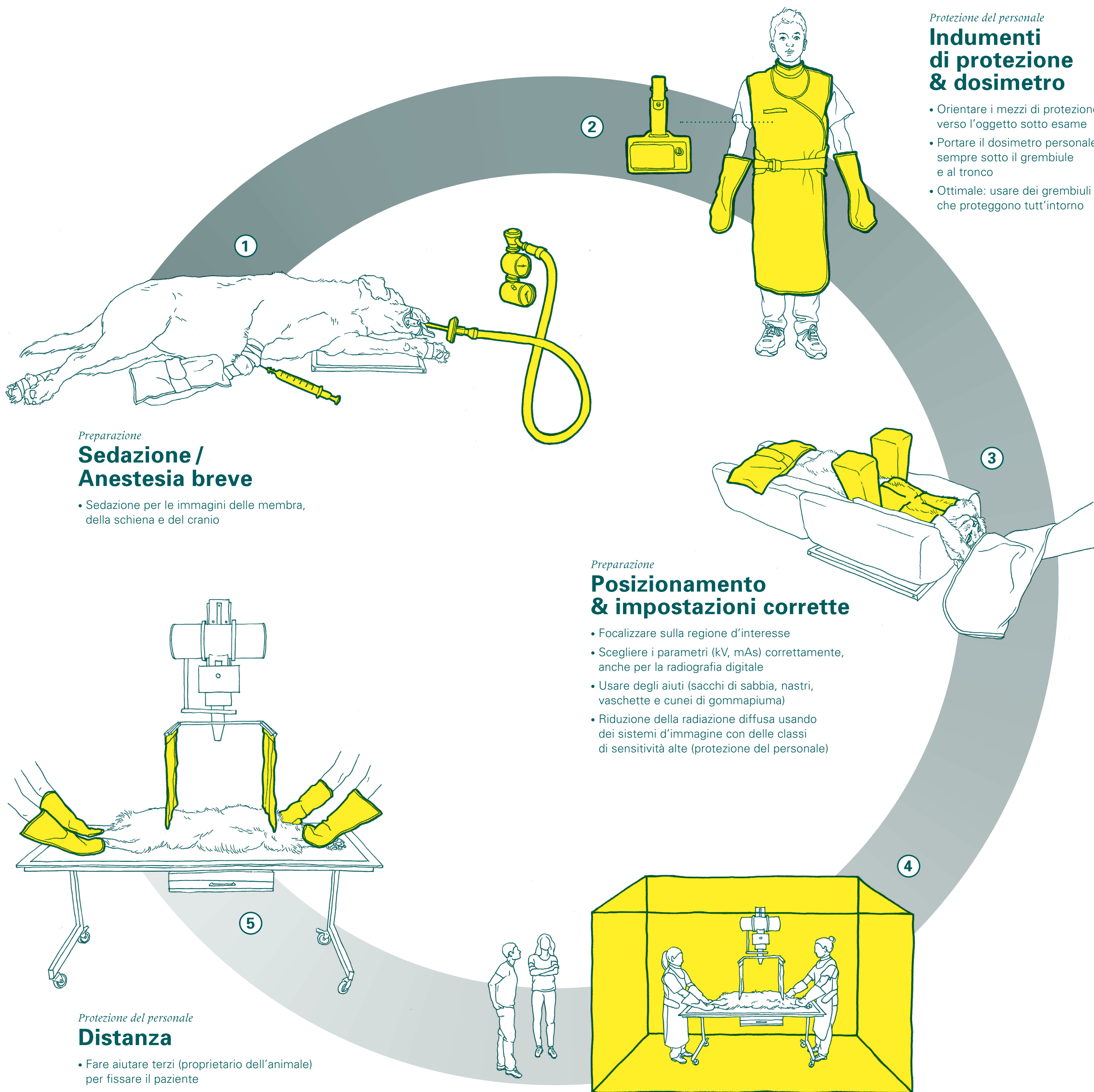
Questo factsheet esiste in tedesco, francese, italiano ed inglese. Inoltre questa pubblicazione è disponibile nelle tre lingue in formato PDF sul sito [www.bag.admin.ch/formazione-in-radioprotezione](http://www.bag.admin.ch/formazione-in-radioprotezione)

Realizzazione ed illustrazione  
Heyday, Berna

Numero di pubblicazione UFSP:  
2019-VS-20

Fonte di acquisto  
UFCL, Pubblicazioni federali,  
CH-3003, Berna  
[www.bundespublikationen.admin.ch/verkauf.zivil@bbl.admin.ch](http://www.bundespublikationen.admin.ch/verkauf.zivil@bbl.admin.ch)

Numero di ordinazione:  
316.101.1



## Protezione del personale Indumenti di protezione & dosimetro

- Orientare i mezzi di protezione verso l'oggetto sotto esame
- Portare il dosimetro personale sempre sotto il grembiule e al tronco
- Ottimale: usare dei grembiuli che proteggono tutt'intorno

Preparazione

## Sedazione / Anestesia breve

- Sedazione per le immagini delle membra, della schiena e del cranio

Preparazione

## Posizionamento & impostazioni corrette

- Focalizzare sulla regione d'interesse
- Scegliere i parametri (kV, mAs) correttamente, anche per la radiografia digitale
- Usare degli aiuti (sacchi di sabbia, nastri, vaschette e cunei di gommapiuma)
- Riduzione della radiazione diffusa usando dei sistemi d'immagine con delle classi di sensibilità alte (protezione del personale)

Protezione del personale

## Distanza

- Fare aiutare terzi (proprietario dell'animale) per fissare il paziente
- Nessuna parte del corpo delle persone che aiutano direttamente nella radiazione diretta
- Mantenere una distanza massima dalla fonte di radiazione diffusa (l'animale)
- Ottimale: fissare le gambe posteriori con un sacco di sabbia

Protezione del personale

## Area sorvegliata

- Minimizzare il numero di persone nell'area sorvegliata
- Nessuna persona giovane (<16 anni) o donne incinte nell'area sorvegliata