



Schweizerische Eidgenossenschaft  
Confédération suisse  
Confederazione Svizzera  
Confederaziun svizra

Eidgenössisches Departement des Innern EDI  
**Bundesamt für Gesundheit BAG**

# Harmonisiertes Konzept Selbstmanagement- Förderung: Was ist anders?

Forum SELF, 8.11.22

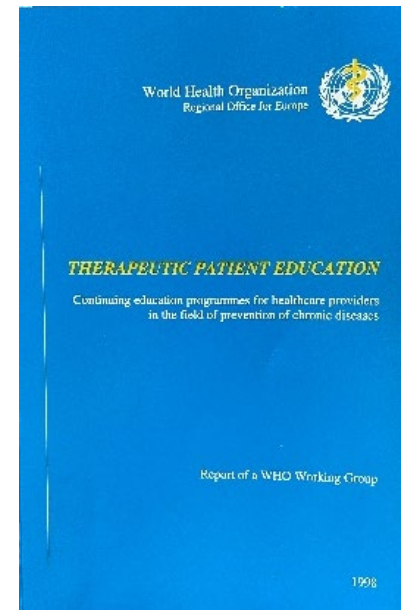
**Claudia Kessler** (PHS Public Health Services)

**Aline Lasserre Moutet** (HUG/ASrETP)

# Woher kommen wir?

## ➤ Romandie: *éducation thérapeutique du patient*

- 1975 Gründung der Einheit « *éducation thérapeutique du patient* » - HUG Genf
- 1998 Veröffentlichung des WHO-Berichts
- 1998 Gründung CAS-DAS in ETP an der Universität Genf
- 2018 Beginn des Co-Teachings mit Betroffenen in der Einheit ETP und im CAS-DAS



# Woher kommen wir?

## ➤ Operative Ebene

Anderweitig, vor 2017:

- Vorreiter: Bereiche **Psychiatrie und Sucht**
- In der **Somatik** einzelne Projekte und Programme:
  - Spezifische Krankheitsgruppen, insb. Diabetes, Lunge, Rheuma
  - Später **krankheitsübergreifende Angebote; Selbsthilfegruppen; elektronische Tools; Angebote für Angehörige, etc.**

# Woher kommen wir?

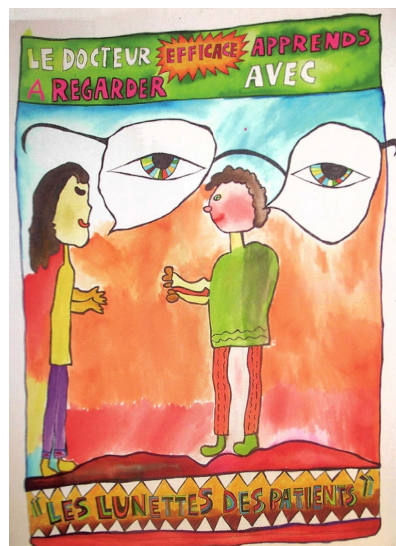
➤ **Nationale Ebene**  
**(BAG; GeliKo; VBGF)**

2017	Strategien NCD und Sucht: Massnahme Selbstmanagement-Förderung
2018	Referenzrahmen
2018	Plattform SELF mit 1. Forum SELF



# Plattform Selbstmanagement-Förderung bei nichtübertragbaren Krankheiten, Sucht und psychischen Erkrankungen

## SELF



Bildquelle: coop zeitung 19.10.2021





# 0. ausgeweitete Partizipation und Grundlagen

- +++ Partizipation und Beitrag der **Akteure der lateinischen Schweiz**
- Konzepte und Elemente **ETP** aus den **frankophonen Ländern und Regionen**
- Partizipation neuer, zentraler Akteurs Gruppen, insb. **Betroffenen- und Angehörigenrat**

# Zentrale Prinzipien

- **Haltung der Gleichwertigkeit** in Bezug auf die komplementären Rollen und Expertisen zwischen allen Akteuren:

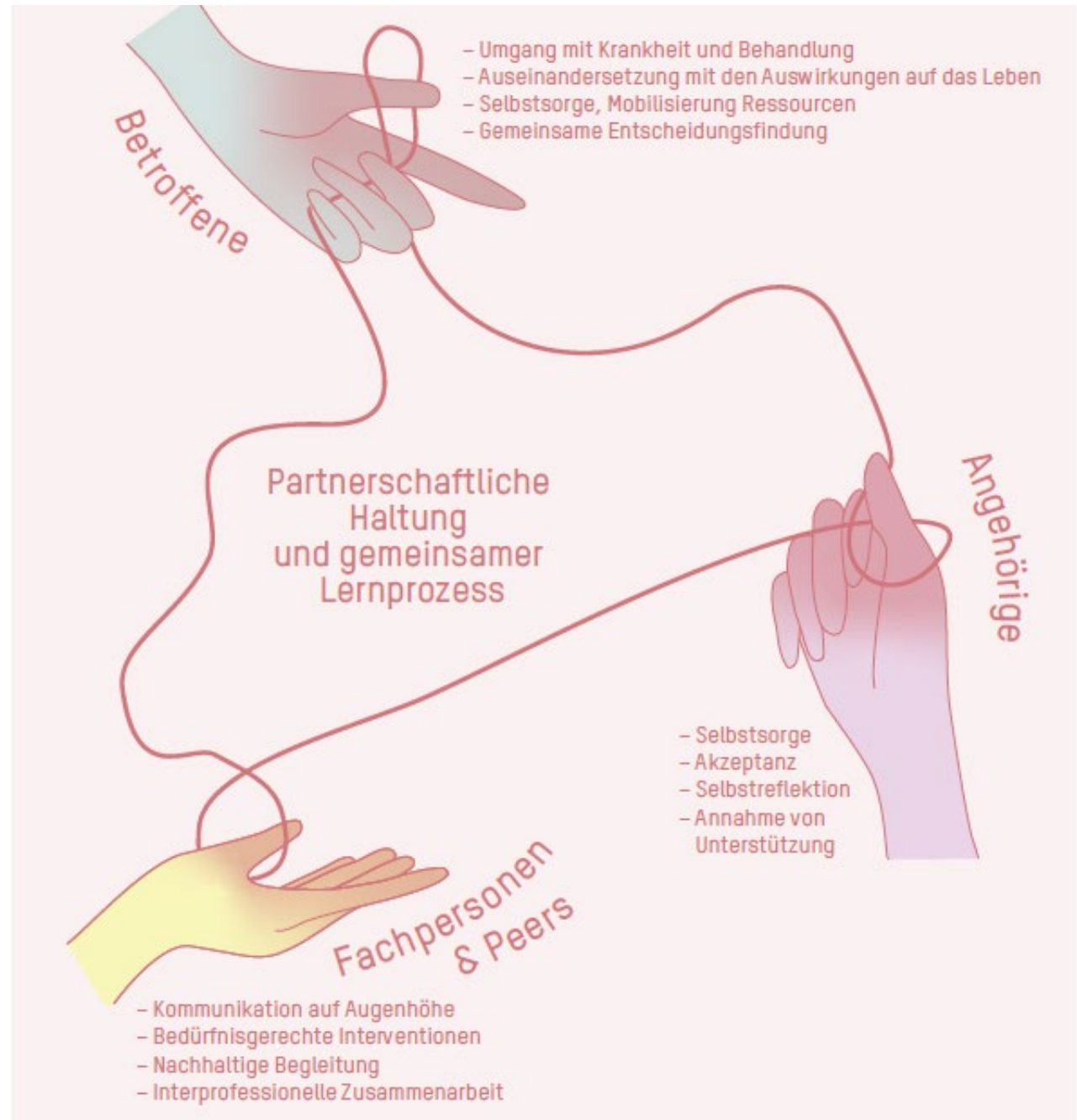


partnerschaftliche Beziehung

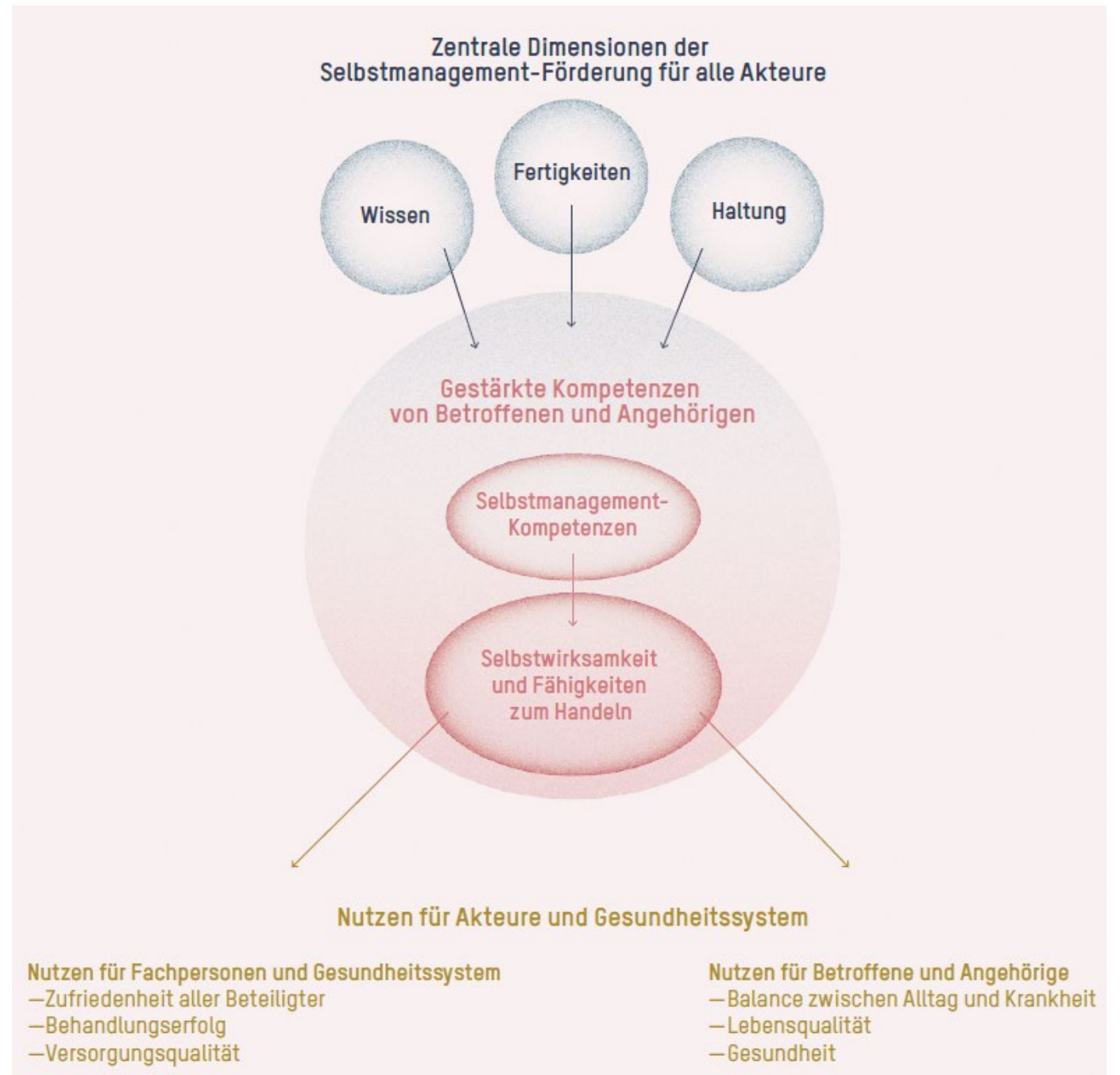
- Das **Erlebte** der Betroffenen steht im Zentrum
- **Ansatz der Salutogenese** als Grundlage



# Kernkompetenzen



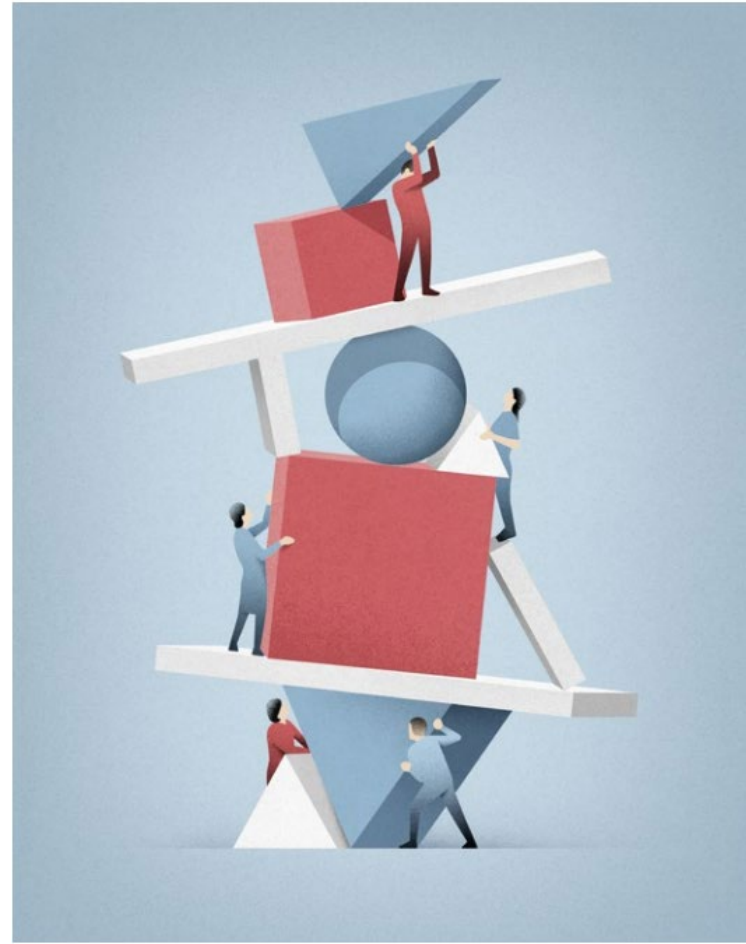
# Zentrale Dimensionen, Prozess und Nutzen



# Merkmale der Angebote

1. zentrale Prinzipien
2. drei zentralen Dimensionen
3. bedarfsgerechter Mix
4. Längerfristige Begleitung
5. interprofessionelle und interdisziplinäre Zusammenarbeit
6. Ausbildung
7. Qualitätsmanagement
8. Integration und nachhaltige Verankerung

# Schlussbemerkung





# Merci !

→ [www.bag.admin.ch/self](http://www.bag.admin.ch/self)

