

MAT 3 | Compte rendu des observations

1^{ère} séquence du film

Termes et concepts

1) Qu'est-ce que l'autogestion ?

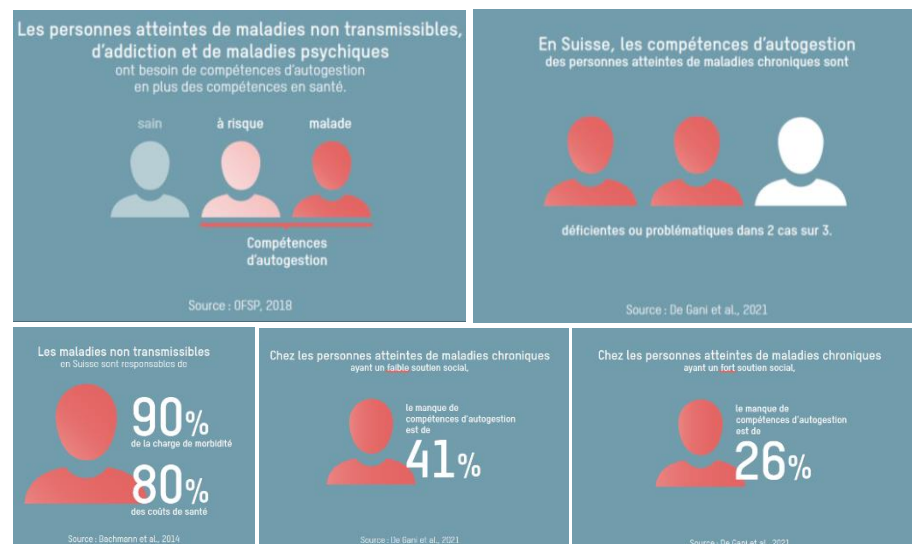
2) Quelles sont les compétences d'autogestion possibles ?

3) Quel type de soutien souhaitent les proches ?

Points de réflexion

A) Anna explique que le médecin a semblé vexé lorsqu'elle a refusé le traitement qu'il lui proposait. Avez-vous vécu des expériences similaires ? Avez-vous déjà fait face à un tel refus ? Quelle réaction cela a-t-il provoquée chez vous ? Comment pourriez-vous, la prochaine fois, aborder (autrement) une telle situation ?

B) Regardez les graphiques diffusés dans le film et reproduits ci-dessous : quelles conclusions tirez-vous sur l'importance du soutien à l'autogestion dans votre activité professionnelle ?



2^{ème} séquence du film

Termes et concepts

4) Qu'est-ce que le soutien à l'autogestion ?

5) Quelles attitudes et actions caractérisent le soutien à l'autogestion ?

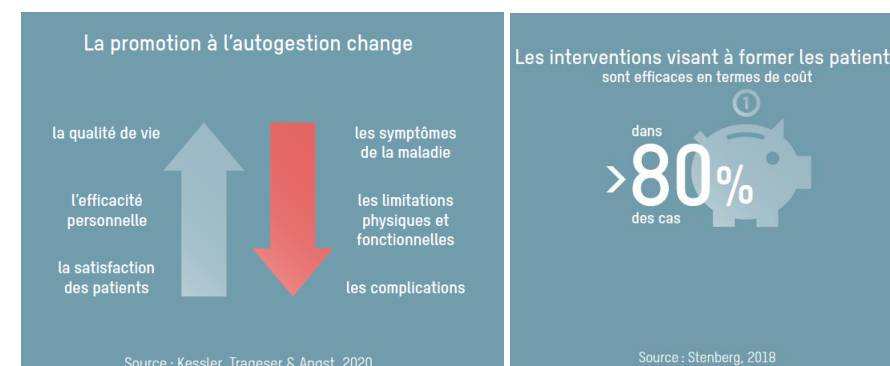
Points de réflexion

C) Pour commencer, Anna demande pourquoi certains professionnels ne parviennent pas à traiter les personnes concernées sur un pied d'égalité ? Que faites-vous pour favoriser une telle approche ?

D) Quels aspects du soutien à l'autogestion pourriez-vous mettre en place dans votre activité professionnelle ?

E) On parle de considérer les personnes concernées comme des « co-productrices » de leur santé. Qu'est-ce que cela signifie pour votre activité professionnelle ?

F) Regardez les graphiques diffusés dans le film et reproduits ci-dessous : quelles conclusions tirez-vous concernant l'importance du soutien à l'autogestion dans votre activité professionnelle ?



3^{ème} séquence du film

Termes et concepts

6) Quel rôle les pairs (experts par expérience ou accompagnateurs pendant la guérison) peuvent-ils endosser dans le soutien à l'autogestion ?

Points de réflexion

G) Comment pourriez-vous contribuer à renforcer la collaboration interprofessionnelle et intraprofessionnelle ?

*) interprofessionnelle -> entre les différentes professions / intraprofessionnelle -> au sein de votre profession

H) Connaissez-vous des offres du soutien à l'autogestion pour vos patients ? Si oui, lesquelles ? Comment avez-vous pu les mettre en pratique ?

I) Regardez le graphique diffusé dans le film et reproduit ci-dessous : par quels arguments motivez-vous les personnes concernées à augmenter leurs propres possibilités d'action et à élargir leurs compétences d'autogestion ?

