

Évaluation du suivi personnalisé

Pr Susi Saxer

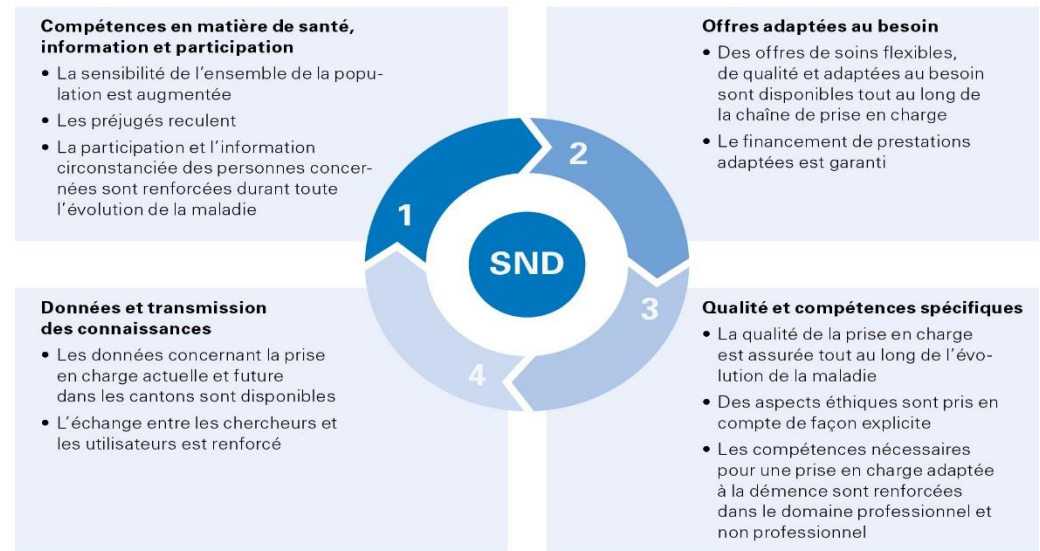
Mandat de l'OFSP découlant de la stratégie en matière de démence

Mandat de l'OFSP

- Analyse de trois projets relevant du suivi personnalisé
- Présentation des facteurs incitatifs et des facteurs dissuasifs du point de vue des décideurs
- Analyse des besoins des personnes concernées
- Recensement des facteurs de réussite du suivi personnalisé

Mandat découlant de la stratégie nationale en matière de démence

Stratégie nationale en matière de démences 2014-2019: 4 champs d'action – 9 objectifs



Projets de suivi personnalisé analysés

SiL: service de consultation gérontologique des centres de soins de la ville de Zurich. Visite à domicile pour établir un bilan et assurer un suivi. Coûts du bilan et du conseil pris en charge par la caisse-maladie

AIDA-Care: projet pilote de la direction de la santé du canton de Zurich. Visites à domicile. Établissement à domicile d'un bilan de la situation et du diagnostic relatif à la démence pour garantir des conseils sur mesure. La caisse-maladie prend en charge les coûts des prestations médicales et, à certaines conditions, des prestations non médicales.

Suivi personnalisé en cas de démence (canton d'Argovie) : effectué par Pro Senectute en collaboration avec l'association Alzheimer argovienne. Suivi du malade et soutien apporté à la famille. Question de la prise en charge d'une partie des coûts par les communes encore en suspens

Objectifs de ces projets : maintenir plus longtemps les personnes concernées dans leur environnement.

Analyse de ces projets

Points communs

- Information
- Accès à bas seuil pour les malades et leurs proches
- Évaluation
- Collaboration avec d'autres institutions
- Planification anticipée du projet thérapeutique (PAPT)

Différences

- Conseils destinés:
 - dans SiL et AIDA-Care : aux personnes concernées
 - dans projet argovien : aux proches
- Financement
- Formation des personnes dispensant des conseils



Facteurs incitatifs et facteurs dissuasifs du point de vue des décideurs

Facteurs incitatifs	Facteurs dissuasifs
Image positive	Offre pas assez connue
Financement	Sensibilisation des décideurs politiques
Travail en réseau	Financement
Conditions cadre	
Fourniture de prestations	

Besoins des personnes concernées

- Rester intégrées dans la société
- Vivre normalement
- Décider de ses loisirs, conserver sa mobilité
- Être accompagnées de près durant la période suivant l'établissement du diagnostic
- Pouvoir mettre à profit ses ressources et ses compétences
- Organiser son avenir
- Recevoir des informations sur le diagnostic, la maladie, etc.



Utilité du suivi personnalisé du point de vue des proches

- Soutien organisationnel
- Informations
- Conseils
- Sécurité
- Sentiment d'être compris
- Soulagement dans les moments difficiles



Facteurs de réussite du suivi personnalisé du point de vue des conseillers

Facteurs incitatifs

- Offre
 - Stabilité du financement
 - Établissement de l'offre
 - Système de documentation structuré
- Conseillers
 - Établissement d'un réseau
 - Indépendance et neutralité garanties
 - Formation continue
 - Marge de manœuvre
 - Souplesse des horaires
 - Liens tissés avec la clientèle



Facteurs dissuasifs

Résumé

- Vu les besoins des personnes atteintes de démence, il apparaît qu'un suivi, p. ex. un suivi personnalisé, est essentiel pour les personnes concernées.
- Le monde politique est disposé à mettre en place des conditions cadre, mais estime que le financement des offres constitue une pierre d'achoppement.
- Les personnes dispensant des conseils considèrent que le succès du suivi personnalisé dépend de l'offre proposée et du rôle qu'elles-mêmes y jouent.



Le suivi personnalisé renforce la participation des malades (et de leurs proches) et permet de bien informer toutes ces personnes, comme le prévoit le champ d'action 1 de la stratégie nationale.

