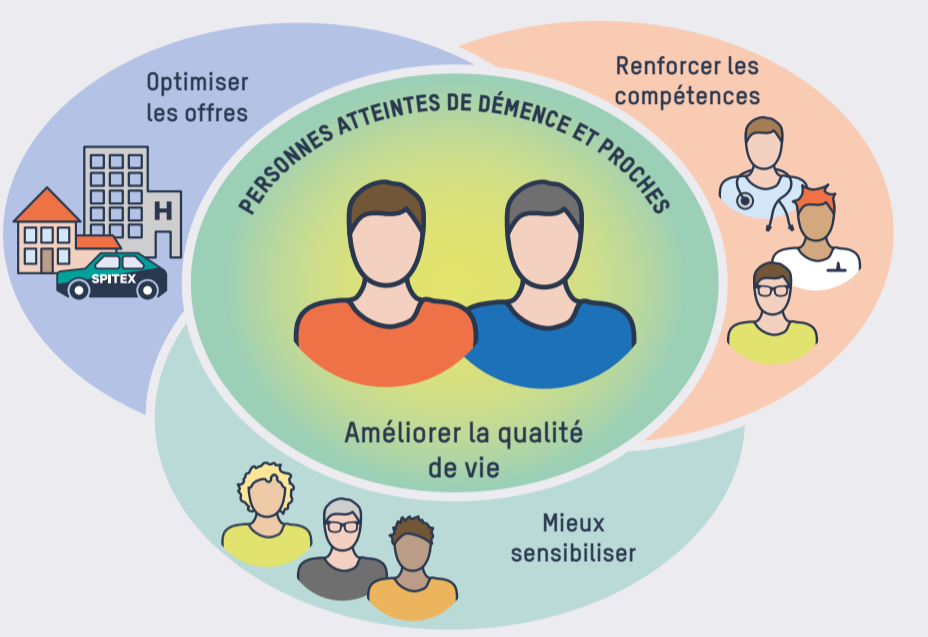


# Une base pour la poursuite d'un objectif commun – résultats produits par la SND

Les bases de connaissances et les outils élaborés pour la pratique dans le cadre de la Stratégie nationale en matière de démence 2014-2019 (SND) apportent des premières réponses aux questions centrales qui se posent autour de l'amélioration de la qualité de vie des personnes atteintes de démence et de leurs proches. Grâce aux résultats produits par la stratégie, la Confédération, les cantons, les communes, les organisations de professionnels et de personnes concernées ainsi que les fournisseurs de prestations ont en main les cartes nécessaires pour continuer à poursuivre l'objectif commun constitué par cette amélioration.



Les acteurs qui suivent ont joué un rôle décisif dans le cadre de la Stratégie nationale en matière de démence 2014-2019, que ce soit pour l'élaboration des bases et des conclusions ou la mise en œuvre des mesures.

- Alzheimer Suisse** Association Alzheimer Suisse
- ASPS** Association Spitzex privée Suisse
- OFSP** Office fédéral de la santé publique
- Curaviva** Curaviva Suisse
- CBS** Conférence suisse des directrices et directeurs cantonaux de la santé
- H+** Les hôpitaux de Suisse
- INSIS** INSIS Suisse
- mfe** Médecins de famille et de l'enfance Suisse
- Réseau démence** Réseau démence des deux Bâles
- Pro Senectute** Fondation Pro Senectute Suisse
- ASSM** Académie suisse des sciences médicales
- ASL** Association suisse des infirmiers et infirmières
- Science et Cité** Fondation Science et Cité
- senesuisse** Association d'établissements économiquement indépendants pour personnes âgées
- SPSS** Société professionnelle suisse de gériatrie
- SPPA** Société suisse de psychiatrie et psychothérapie de la personne âgée
- SSP** Société Suisse de Gérontologie
- SMC** Swiss Memory Clinics
- Aide et soins à domicile** Association faitière de la branche de l'aide et des soins à domicile à but non lucratif
- SwissDRG** SwissDRG SA
- unihm-bb** Centre universitaire de médecine de premier recours des deux Bâles

- Légende des groupes cibles des résultats:**
- Population
  - Personnes concernées et proches
  - Professionnels
  - Cantons et communes

### DÉFIS

**Comment combattre les préjugés à l'égard des personnes atteintes de démence et mieux faire connaître leurs besoins ?**

### APPROCHES

- Auprès de la population, des proches et des personnes concernées** → Activités de sensibilisation
- Auprès des professionnels des soins et d'autres groupes professionnels** → Activités de sensibilisation

### RÉSULTATS DANS LE DOMAINE CONNAISSANCES

**Baromètre de la démence 2018**

Cette enquête fournit des informations sur les connaissances, les opinions et les attitudes de la population suisse sur la démence et les personnes qui en sont atteintes, et indique ainsi aux organisations de personnes concernées les domaines où des lacunes subsistent et où des efforts supplémentaires sont nécessaires.

ACTEURS IMPLIQUÉS: OFSP  
CALENDRIER: 2018-2019  
GROUPES CIBLES: [Icones]

### RÉSULTATS DANS LE DOMAINE OUTILS

**Campagnes de mobilisation (#perso, etc.)**

Ces campagnes permettent d'éveiller la conscience de la population.

ACTEURS IMPLIQUÉS: Alzheimer Suisse, Pro Senectute  
CALENDRIER: depuis 2015  
GROUPES CIBLES: [Icones]

**www.memo-info.ch**

Ce site Internet offre un premier point de contact aux personnes concernées et à leurs proches.

ACTEURS IMPLIQUÉS: Alzheimer Suisse, Pro Senectute  
CALENDRIER: depuis 2015  
GROUPES CIBLES: [Icones]

**Living Library**

Des « bibliothèques vivantes » sont organisées dans divers endroits de Suisse sur le thème de la démence. Ce format de manifestation permet des entretiens personnels entre les malades, les proches, les professionnels et toutes les personnes intéressées. Il contribue à la sensibilisation et à l'échange de connaissances et aide à combattre les préjugés et les craintes qui peuvent exister parmi la population et les professionnels. Pour favoriser la conduite d'autres événements de ce type, un manuel pratique d'organisation est mis à la disposition du public.

ACTEURS IMPLIQUÉS: Alzheimer Suisse, OFSP, Science et Cité  
CALENDRIER: 2018-2019  
GROUPES CIBLES: [Icones]

### Comment proposer des offres adaptées aux besoins des personnes atteintes de démence et comment garantir la qualité de la prise en charge tout au long de l'évolution de la maladie ?

<b>Au niveau des proches aidants</b> → Création des bases nécessaires pour une information individuelle, appropriée et complète et pour un conseil précoce → Création des bases nécessaires pour un développement adéquat des offres de décharge régionales	<b>Au niveau des soins de base</b> → Élaboration de recommandations de mesures pour renforcer le dépistage précoce, le diagnostic et le traitement adapté de la démence	<b>Au niveau du diagnostic</b> → Élaboration de normes et de directives pour garantir un diagnostic de qualité et en faciliter l'accès aux personnes concernées, indépendamment de l'âge, des conditions de vie et des maladies ou handicaps existants	<b>Au niveau des hôpitaux</b> → Synthèse des mesures nécessaires pour promouvoir une prise en charge adaptée à la démence	<b>Au niveau des soins de longue durée</b> → Élaboration de recommandations de mesures pour fournir aux personnes atteintes de démence des soins, un traitement, un accompagnement et un suivi adaptés à leur maladie → Reflet et rémunération appropriés des prestations de soins	<b>Au niveau de la collaboration</b> → Optimisation du cadre et des bases de collaboration pour améliorer la coordination et la mise en réseau des prestataires ainsi que l'interdisciplinarité
---	--	---	--	--	--

### Monitoring de la prise en charge

Étude de fond décrivant la situation actuelle et la situation optimale concernant le monitoring de la prise en charge de la démence en Suisse ainsi que les différentes solutions envisageables pour parvenir à la situation optimale

ACTEURS IMPLIQUÉS: OFSP  
CALENDRIER: 2014  
GROUPES CIBLES: [Icones]

### Set d'indicateurs en ligne

Monitoring des données sur des paramètres déterminés des pathologies de la démence et de la prise en charge en Suisse

ACTEURS IMPLIQUÉS: OFSP  
CALENDRIER: en cours  
GROUPES CIBLES: [Icones]

<b>Ancrage durable des offres de conseil</b> Évaluation des facteurs de succès dans le cadre d'une étude préliminaire ACTEURS IMPLIQUÉS: OFSP CALENDRIER: 2017 GROUPES CIBLES: [Icones]	<b>Dépistage précoce de la démence</b> Sondage auprès des médecins de famille ACTEURS IMPLIQUÉS: unihm-bb CALENDRIER: 2017 GROUPES CIBLES: [Icones]	<b>Structure, patientèle et activité d'enseignement et de recherche</b> Enquête auprès des Swiss Memory Clinics ACTEURS IMPLIQUÉS: SMC CALENDRIER: 2019 GROUPES CIBLES: [Icones]	<b>Soins appropriés à la démence dans les hôpitaux et les cliniques</b> État des lieux et recommandations de mesures ACTEURS IMPLIQUÉS: H+ CALENDRIER: 2017 GROUPES CIBLES: [Icones]	<b>Financement des prestations de soins</b> Analyse (secteur ambulatoire et EMS) et élaboration d'une proposition d'adaptation de l'OPAS ACTEURS IMPLIQUÉS: CBS EN COLL. AVEC: Aide et soins à domicile, ASI, ASPS, mfe CALENDRIER: depuis 2016 GROUPES CIBLES: [Icones]	<b>Promotion de la coordination des prestations de soins et d'accompagnement</b> Recueil de recommandations ACTEURS IMPLIQUÉS: Aide et soins à domicile, ASI, ASPS, mfe CALENDRIER: 2017 GROUPES CIBLES: [Icones]
---	---	--	--	---	---

### Directives médico-éthiques

Directives axées sur la prise en charge et le traitement des personnes atteintes de démence

ACTEURS IMPLIQUÉS: ASSM, SSP  
CALENDRIER: 2018  
GROUPES CIBLES: [Icones]

<b>Parcours de conseil</b> Dispositif pour une détection précoce des symptômes de démence ACTEURS IMPLIQUÉS: Alzheimer Suisse, Pro Senectute CALENDRIER: en préparation GROUPES CIBLES: [Icones]	<b>Soins de base</b> Recommandations centrées sur le dépistage précoce, le diagnostic et le traitement ACTEURS IMPLIQUÉS: mfe, SPPA CALENDRIER: 2018 GROUPES CIBLES: [Icones]	<b>Diagnostic</b> Recommandations et normes de qualité ACTEURS IMPLIQUÉS: SMC CALENDRIER: 2017 GROUPES CIBLES: [Icones]	<b>Adaptation du système tarifaire SwissDRG (version 8.0)</b> Notamment intégration de codes supplémentaires dans la matrice CCL à des fins de revalorisation des cas de démence et délirium dans certaines situations diagnostiques difficiles ACTEURS IMPLIQUÉS: SwissDRG CALENDRIER: 2017 GROUPES CIBLES: [Icones]	<b>Plateforme en ligne « Box démence »</b> Approches, concepts et modèles d'accompagnement et de suivi stationnaires des personnes atteintes de démence ACTEURS IMPLIQUÉS: Curaviva, INSIS CALENDRIER: 2017 GROUPES CIBLES: [Icones]	<b>Rémunération des prestations dans le cadre des soins coordonnés</b> Manuel de recommandations à l'intention des fournisseurs de prestations et des payeurs ACTEURS IMPLIQUÉS: Alzheimer Suisse, OFSP CALENDRIER: 2018 GROUPES CIBLES: [Icones]
--	---	---	---	--	---

### Proposition de modification de l'OPAS

Proposition visant à compléter les prestations de soins fournies aux personnes atteintes de démence

ACTEURS IMPLIQUÉS: Aide et soins à domicile, ASI, ASPS, Curaviva, senesuisse  
AVEC LE SOUTIEN DE: CBS  
CALENDRIER: 2017  
GROUPES CIBLES: [Icones]

### Prise en charge des personnes atteintes de démence dans les institutions de soins de longue durée

Recommandations concernant les soins, le traitement, l'accompagnement et le suivi

ACTEURS IMPLIQUÉS: Alzheimer Suisse  
CALENDRIER: en préparation  
GROUPES CIBLES: [Icones]

### Comment renforcer les compétences nécessaires à une prise en charge adaptée à la démence ?

**Chez les professionnels**  
→ Création des bases nécessaires pour renforcer les compétences spécifiques à la démence des professionnels de la santé et du social afin qu'ils puissent analyser la situation des personnes atteintes de démence, mais aussi traiter, accompagner et soigner ces personnes dans un objectif de qualité  
→ Promotion du transfert des résultats de la recherche dans la pratique et des échanges entre chercheurs et utilisateurs

**Chez les proches et les bénévoles**  
→ Création des bases nécessaires pour renforcer les compétences des proches et des bénévoles

### Développement des compétences spécifiques à la démence

Étude préliminaire incluant une analyse exploratoire des besoins et des solutions envisageables concernant les groupes professionnels de la médecine, des soins, du travail social et de la psychologie

ACTEURS IMPLIQUÉS: OFSP  
CALENDRIER: 2016  
GROUPES CIBLES: [Icones]

### Approche professionnelle avec les personnes atteintes de démence

Synopsis des sujets pertinents dans ce domaine

ACTEURS IMPLIQUÉS: OFSP  
CALENDRIER: 2018  
GROUPES CIBLES: [Icones]

### Besoins de la pratique en matière de connaissances spécifiques

Enquête dans les deux cantons bâlois

ACTEURS IMPLIQUÉS: Réseau démence  
CALENDRIER: 2016  
GROUPES CIBLES: [Icones]

### Promotion des évaluations interdisciplinaires dans les soins de longue durée

Recommandations de mesures et descriptifs d'instruments d'évaluation centrés sur la dépression, le délirium et les symptômes comportementaux et psychologiques de la démence (SCPD)

ACTEURS IMPLIQUÉS: SPPA, SPSS  
CALENDRIER: 2019  
GROUPES CIBLES: [Icones]

### Label « Événement recommandé par SwissMemoryClinics »

Label développé pour les offres de formation continue et de perfectionnement

ACTEURS IMPLIQUÉS: SMC  
CALENDRIER: 2017  
GROUPES CIBLES: [Icones]

### Plateforme de connaissances

Promotion des échanges entre la recherche et la pratique

ACTEURS IMPLIQUÉS: Réseau démence  
CALENDRIER: en préparation  
GROUPES CIBLES: [Icones]

### Directives médico-éthiques

Directives axées sur la prise en charge et le traitement des personnes atteintes de démence

ACTEURS IMPLIQUÉS: ASSM  
CALENDRIER: 2018  
GROUPES CIBLES: [Icones]

### Évaluations en cas de suspicion de dépression, de délirium ou de symptômes comportementaux et psychologiques de la démence (SCPD)

Aide à l'intention des professionnels des soins de longue durée incluant des modèles d'une sélection d'évaluations spécifiques

ACTEURS IMPLIQUÉS: [Icones]  
EN COLLABORATION AVEC: SPSS, SPPA  
CALENDRIER: 2019  
GROUPES CIBLES: [Icones]

### Drapeaux rouges

Synopsis des signes d'alerte visant à garantir un accès aussi précoce que possible aux tests de dépistage

ACTEURS IMPLIQUÉS: OFSP  
EN COLLABORATION AVEC: mfe, SPPA  
CALENDRIER: en préparation  
GROUPES CIBLES: [Icones]