

Quels sont les éléments clés favorisant la réussite des évaluations d'impact ?

Présentation à la rencontre intercantonale latine (RIL) du 23 avril 2024

Anina Hanimann, Responsable du domaine Promotion de la santé et prévention

Chloé Brun, Cheffe de projet

Programme

Temps	Quoi ?	Qui ?
10 min	Introduction	Tous
20 min	Questions clés de la discussion : <ul style="list-style-type: none">– Q1: À quel moment une évaluation d'impact est-elle pertinente (phases et/ou projets appropriés) ?– Q2: Comment se déroule concrètement une évaluation d'impact (illustrations pratiques) ?– Q3: Quels sont les coûts associés à une évaluation d'impact ?– Q4: Quelles conditions favorisent le succès d'une évaluation d'impact ?	Interface
25 min	Travaux de groupes	Tous
5 min	Mot de fin	Interface

Introduction – Présentation Interface



Agenda Setting, Développement stratégique

Health 2040 2016-2021 (Obsan, CDS, OFSP, curafutura)

Transfert de connaissances et enseignement

- Transfert de connaissances du PNR 74 «Système de santé» 2016-2023 (FNS)
- Diverses activités d'enseignement

Formulation de politiques / Etudes approfondies

- Étude sur la santé mentale des jeunes et les aides numériques 2023 (Fondation Sanitas)
- Projet de recherche « Alcool et violence dans l'espace public » 2012-2014 (OFSP)

Évaluation

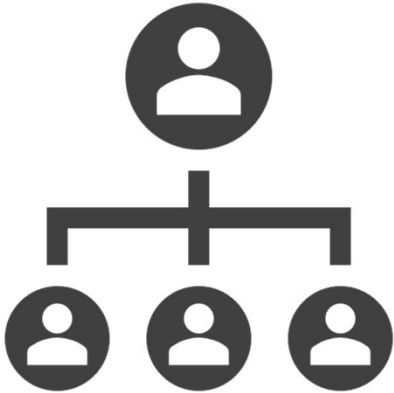
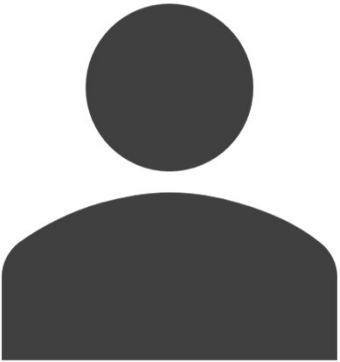
- Évaluation des comités sur les addictions 2023-2024 (canton Lucerne)
- Evaluation des programmes nationaux alcool et tabac 2008-2012 et du paquet de mesures de la Confédération visant à réduire les problèmes de drogue 2006-2011 (OFSP)
- Évaluation du projet « collaboration directe addictions » 2023-2027 (GREA)

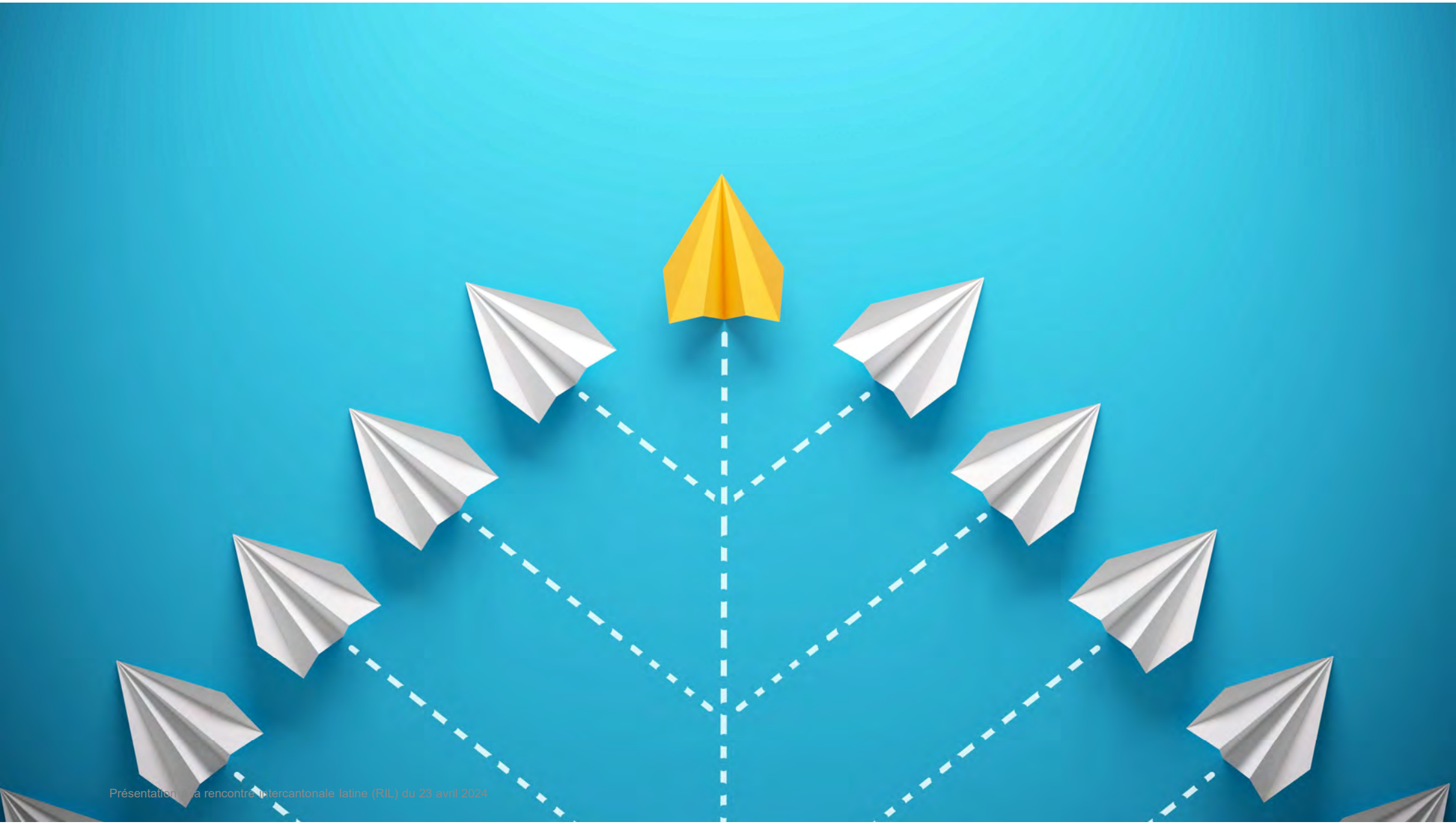
Accompagnement / Implémentation

- Evaluation externe et développement du Programme Alcool des Grisons 2018-2019 (GR)
- Accompagnement de processus avec l'outil des facteurs de réussite 2023-2024 (Promotion santé Suisse)

Évaluation
Recherche
Conseil

Introduction – Tour de table





Questions clés de la discussion

Q1: À quel moment une évaluation d'impact est-elle pertinente (phases et/ou projets appropriés) ?

Q2 : Comment se déroule concrètement une évaluation d'impact (illustrations pratiques) ?

Q3 : Quels sont les coûts associés à une évaluation d'impact ?

Q4 : Quelles conditions favorisent le succès d'une évaluation d'impact ?

Q1: À quel moment une évaluation d'impact est-elle pertinente ?

Défis et complexités de l'évaluation d'impact

- Systèmes sociaux complexes
- Importance de prendre en compte le contexte spécifique
- Analyse de systèmes dynamiques et délais prolongés avant de pouvoir observer les effets
- Limites des données disponibles (avant et après)

Q1: À quel moment une évaluation d'impact est-elle pertinente ?

+ Quand est-ce que l'évaluation d'impact est pertinente ?

L'évaluation d'impact est pertinente lorsque :

- le timing est approprié ;
- le projet a eu suffisamment de temps pour produire des effets mesurables ;
- le projet dispose d'un ancrage politique (soutien pour la mise en œuvre).

Q1: À quel moment une évaluation d'impact est-elle pertinente ?

Quand est-ce qu'on ne fait pas d'évaluation d'impact ?

L'évaluation d'impact n'est pas adaptée lorsque :

- la méthode utilisée n'est pas appropriée ;
- la conceptualisation du programme/projet n'est pas achevée ou la mise en œuvre n'est pas prête;
- l'évaluation intervient trop tard dans le processus ;
- les ressources disponibles (temps, argent, données) sont limitées ;
- Il n'y a pas d'opportunité politique pour utiliser les résultats ;
- la réponse est déjà connue.



Q2: Comment se déroule concrètement une évaluation d'impact ?

Buts de l'évaluation

	Apprentissage (formative)	Légitimation (sommative)
Focalisation sur	Organisation/processus (mise en œuvre) Prestations (output)	Effets (outcomes chez les intermédiaires/groupes cible)
Destinataires	Équipe de programme/projet	Bailleurs de fonds, organismes responsables, politiciens, grand public
Utilisation	Générer des connaissances de pilotage	Fournir des bases de décision
Résultats	En continu	Fin du programme/projet
Forme d'évaluation	Auto-évaluation (accompagnée)	Évaluation externe



Combinaison fréquente de l'apprentissage et de la légitimation

Q2: Comment se déroule concrètement une évaluation d'impact ?

Méthodologie

	Méthodes quantitatives	Méthodes qualitatives
But de l'évaluation	Légitimation (sommative)	Apprentissage (formative)
Questions d'évaluation	Combien ? Lesquels ? Quoi ? (descriptif)	Comment ? Pourquoi ? (explicatif)
Résultats	Regard en largeur	Regard en profondeur
Participant-e-s	Beaucoup (enquête exhaustive/échantillon)	Peu (principe de saturation)
Méthodes	<ul style="list-style-type: none"> – Recensement (p. ex. chiffres clés) – Enquêtes (par écrit, par voie électronique, par téléphone) – Mesures (p. ex. IMC, accéléromètre) – Tests standardisés (p. ex. aptitudes motrices) 	<ul style="list-style-type: none"> – Entretiens individuels – Entretiens de groupe – Focus Groups – Analyse de documents – Observations – Documentation photo et vidéo – Études de cas



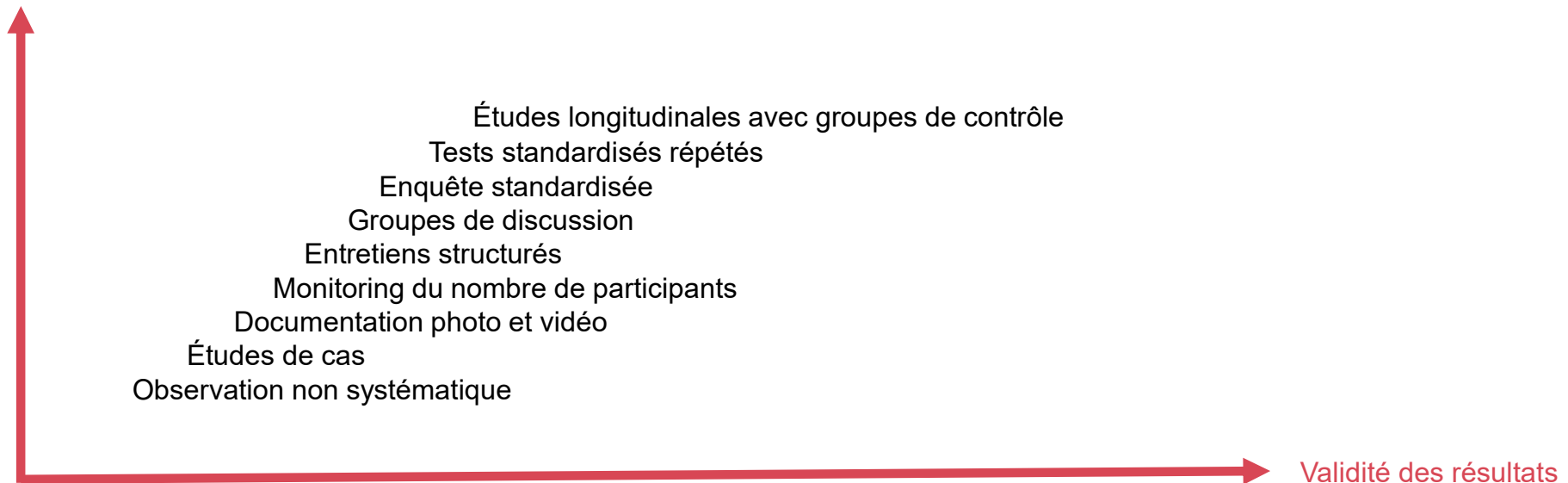
Idéalement, combinaison de méthodes quantitatives et qualitatives

Q2: Comment se déroule concrètement une évaluation d'impact ?

Méthodologie

Faisabilité :

Charge de travail, temps,
coûts, expertise





Q2: Comment se déroule concrètement une évaluation d'impact ? Exemple de projet

Évaluation de l'exposition «RAUSCH – EXTASE – RUSH»

- Mandant : Fonds de prévention du tabagisme FPT et Office fédéral de la santé publique OFSP
- Durée : décembre 2022 à août 2024
- Objectif : analyse de la mise en œuvre de l'exposition et de l'impact de celle-ci sur le groupe cible
- Méthodes utilisées :

Observation sur le terrain, analyse des données, analyse de documents, évaluation ex post, entretiens avec des expert·e·s, entretiens de groupe, analyse des médias (analyse du discours dans les médias), enquête sur place (outils: *muse*), enquête en ligne/enquête écrite, analyse secondaire, modèle d'impact, atelier



Q2: Comment se déroule concrètement une évaluation d'impact ? Exemple de projet

Évaluation de l'exposition «RAUSCH – EXTASE – RUSH»

- Limites :
 - Représentativité des données limitée (trop peu de participant-e-s aux enquêtes; self-selection bias)
 - Intervention ponctuelle – pas d'effets à long terme attendus
- Chances du design d'évaluation :
 - Validation des résultats possibles (différentes sources de données)
 - Effets d'apprentissage possibles (par ex. identification des effets inattendus) (approche formative – accent sur méthodes qualitatives)
 - Possibilité d'optimiser/moduler l'exposition entre les différents emplacements de l'événement (approche formative – accent sur méthodes qualitatives)

Q2: Comment se déroule concrètement une évaluation d'impact ? Exemple de projet

Évaluation des programmes cantonaux de prévention du tabagisme

- Mandant : Fonds de prévention du tabagisme FPT
- Durée : 2012 à 2020
- Objectif : soutien à l'auto-évaluation des cantons participants ; mesurer l'impact des programmes et mener une réflexion sur l'efficacité des activités menées.
- Méthodes utilisées :

Analyse de données, Analyse de documents, Analyses médiatiques, Analyse des débats parlementaires cantonaux, Entretiens d'expert·e·s, Auto-évaluations

[Lien sur les rapports](#)

Q2: Comment se déroule concrètement une évaluation d'impact ? Exemple de projet

Évaluation des programmes cantonaux de prévention du tabagisme

- Chances du design :
 - Des enseignements importants de l'analyse ainsi que de l'évaluation de la mise en œuvre et des effets de ces programmes
 - Possibilité de suivre les évolutions de la mise en œuvre
- Limites du design:
 - Difficulté d'apporter une preuve d'efficacité rigoureuse
 - Impossibilité de prouver de manière certaine les impacts du programme



Schweizerische Eidgenossenschaft
Confédération suisse
Confederazione Svizzera
Confederaziun svizra

Fonds de prévention du tabagisme



Q3: Quels sont les coûts associés à une évaluation d'impact ?

Règle générale : consacrer environ 10 % du budget du programme/projet à l'évaluation

1 jour de travail = environ 1'200 CHF (selon la composition de l'équipe d'évaluation)

1 entretien d'expert·e = environ 1 jour de travail (guide d'entretien, préparation, procès-verbal, analyse inclus)

1 questionnaire papier = environ 3 à 5 jours de travail (en fonction du nombre de questions, mise en page, distribution, valorisation des résultats manuellement)

1 enquête en ligne (max. 20 questions, 1 langue, adresses e-mail préparées) = environ 6'000 CHF (l'élaboration et programmation du questionnaire et retours/tests, le suivi et la gestion de l'enquête)

1 séance avec le-la mandant·e = environ 1 000 CHF par participant·e-s (déplacement, préparation et suivi)

Q3: Quels sont les coûts associés à une évaluation d'impact ?

Règle générale : consacrer environ 10 % du budget du programme/projet à l'évaluation

Possibilités de réduction des coûts :

- Réaliser une auto-évaluation accompagnée (pour les questions formatives !)
- Élaborer un cahier des charges simple, avec des questions bien délimitées et des critères d'évaluation réduits
- Préparer l'évaluation à l'interne avec les partenaires et parties prenantes (coordination interne)
- Limiter le nombre de séances (et préférer les séances en visioconférence)
- Simplifier la collecte de données et/ou exploiter les données déjà existantes
- Prendre en charge certaines tâches (par ex. organisation des rendez-vous et des séances, mise à disposition d'une salle pour les ateliers, recrutement des participant-e-s au focus groups, etc.)



Indiquez un plafond des coûts dans le cahier des charges !



Q4: Quelles conditions favorisent le succès d'une évaluation d'impact ?



Facteurs de succès :

- La conception et les objectifs du programme à évaluer sont clairs et bien définis
- La planification de l'évaluation est bien définie et solide (mais également flexible !)
- L'équipe dispose des compétences nécessaires
- Il y a suffisamment de ressources à disposition
- L'évaluation est prise en compte dès la conception du projet (budget, collecte de données) de manière à pouvoir mesurer les indicateurs dès le départ (T0)
- Les principales parties prenantes sont impliquées
- Le pilotage de l'évaluation est pris en compte (responsable du côté du mandataire et du mandant)



Exercice

Consigne : choisir un projet ou programme que vous souhaitez évaluer et réfléchir dans quelle mesure une évaluation d'impact est pertinente en fonction de ce qui vous a été présenté plus tôt.

Feu Vert

Quels sont les éléments dans ce projet qui sont favorable à une évaluation d'impact ?

Feu rouge

Quels sont les éléments qui sont défavorables à la réalisation d'une évaluation d'impact ?

Décision

Décision de réaliser oui ou non une évaluation d'impact ; quelles sont les mesures à entreprendre dans le future pour réaliser une évaluation d'impact

Temps :

- 5 minutes de réflexion personnelle
- 10 min de discussion et mise en commun des points en petits groupes (environ 6 personnes par groupe)
- 10 minutes de discussion en plénum

Mot de fin

Merci de votre attention !



Ressources

Guides :

- Promotion Santé Suisse : [https://promotionsante.ch/assets/public/documents/fr/5-grundlagen/publikationen/diverse-themen/arbeitspapiere/Document de travail 046 PSCH 2019-02 - Evaluation des effets des interventions.pdf](https://promotionsante.ch/assets/public/documents/fr/5-grundlagen/publikationen/diverse-themen/arbeitspapiere/Document%20de%20travail%20046%20PSCH%202019-02%20-%20Evaluation%20des%20effets%20des%20interventions.pdf)
- Fondation Zewo : <https://zewo.ch/fr/mesure-de-lefficacite-2/>
- Documents relatifs à l'évaluation de l'efficacité (Confédération et OFSP):
<https://www.bj.admin.ch/bj/fr/home/staat/evaluation/materialien.html> /
<https://www.bag.admin.ch/bag/fr/home/das-bag/ressortforschung-evaluation/evaluation-im-bag/arbeitshilfen-fuer-das-evaluationsmanagement/leitfaeden-und-glossare-zum-evaluationsmanagement.html>
- Article de A. Balthasar «*Évaluation des activités de prévention dans le domaine des MNT : rendre possible l'impossible* », in Gesundheitsförderung Schweiz (Hg.) 2022. Prävention von chronischen Krankheiten : Strategien und Beispiele aus der Schweiz. Hogrefe, Bern.
- Modèles logiques interactifs : <https://www.quali-tool.ch/fr/quali-tool.html>
- Outil facteurs de succès de Promotion Santé Suisse : www.facteursdesucces.ch