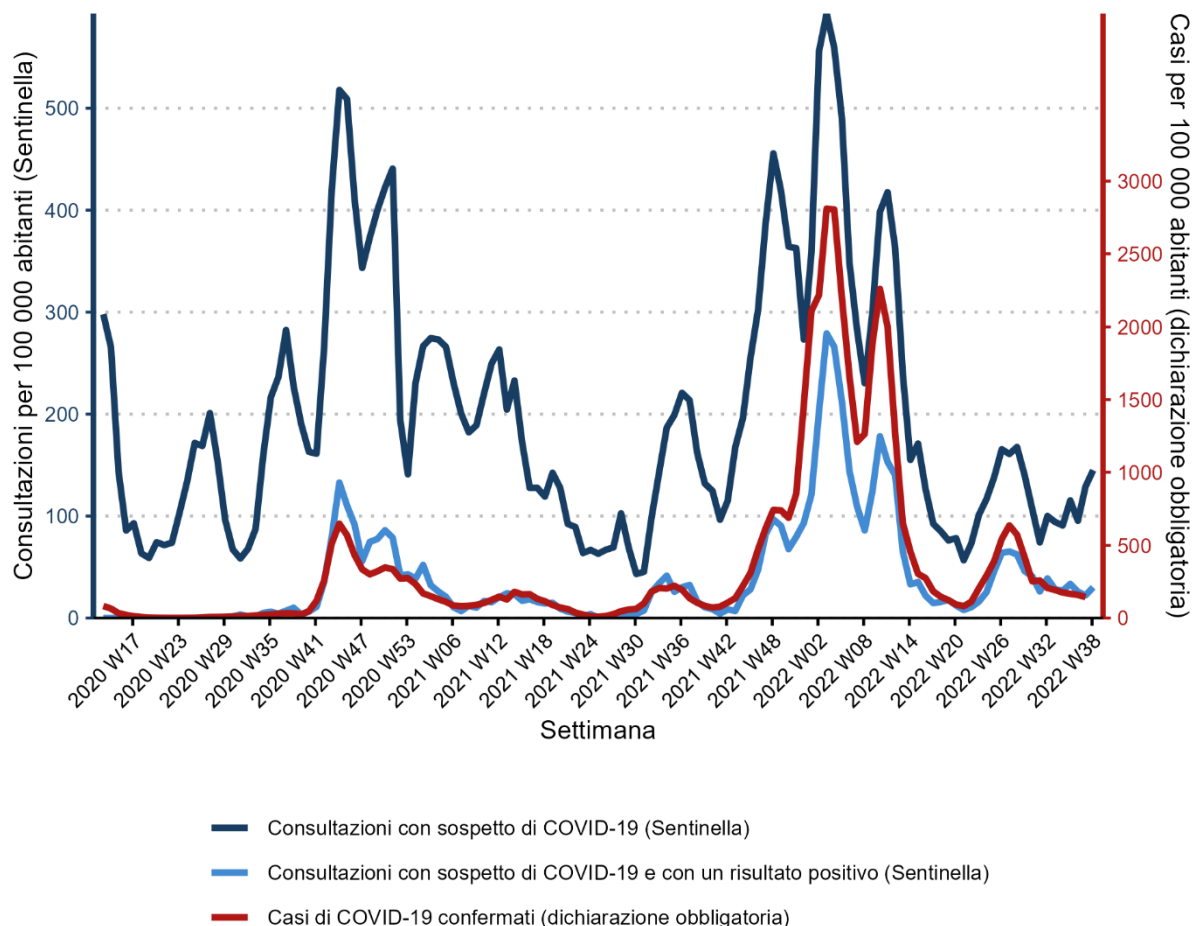


## Consultazioni mediche ambulatoriali con sospetto di COVID-19 (sorveglianza Sentinella; stato dei dati: 27.09.2022)

La sorveglianza Sentinella monitora continuamente il numero di consultazioni mediche ambulatoriali con sospetto di COVID-19 negli studi medici e nell'ambito di visite a domicilio dei medici di base. La partecipazione alla sorveglianza è volontaria.

Nella settimana Sentinella dal 17.09.2022 bis 23.09.2022 (settimana Sentinella 38/2022), i medici del sistema di dichiarazione Sentinella hanno registrato 23 consultazioni con sospetto di COVID-19<sup>1</sup> su 1000 consultazioni negli studi medici e nell'ambito di visite a domicilio. Pertanto nel 2,3 % di tutte le consultazioni mediche, i pazienti hanno soddisfatto i criteri clinici di un sospetto di COVID-19. Estrapolato in rapporto alla popolazione svizzera, questo dato equivale a circa 145 consultazioni imputabili a COVID-19 per 100 000 abitanti (figura 1), un tasso che indica una tendenza crescente rispetto alle ultime due settimane. Da fine marzo 2020 (settimana 13/2020), è stato effettuato un totale stimato di circa 2 284 000 consultazioni dovute a COVID-19 negli studi dei medici di base.

**Figura 1.** Numero di consultazioni settimanali in studio medico o a domicilio imputabili a sospetto di COVID-19 nonché numero di consultazioni settimanali per sospetto di COVID-19 con successiva positività al test (estrapolazione per 100 000 abitanti). A titolo di confronto è indicato il numero di casi confermati in laboratorio tramite dichiarazione obbligatoria per 100 000 abitanti.



UFSP, stato dei dati al: 2022-09-27

<sup>1</sup>Il sospetto di COVID-19 è definito qui come una malattia acuta delle vie respiratorie **e/o** febbre  $\geq 38^{\circ}\text{C}$  senza altra eziologia **e/o** improvvisa anosmia e/o ageusia **e/o** confusione acuta o deterioramento delle condizioni generali di una persona anziana senza altra eziologia. La definizione corrisponde ai criteri clinici riportati nel documento [«Criteri di sospetto, di prelievo di campioni e di dichiarazione»](#).

Nelle valutazioni e nella loro interpretazione bisogna tenere conto che l'affidabilità dei dati Sentinella è limitata a causa della pandemia di COVID-19. Di conseguenza, l'andamento delle consultazioni con sospetto di COVID-19 (sistema di dichiarazione Sentinella) può divergere da quello delle infezioni di COVID-19 confermate (sistema di dichiarazione obbligatoria). Informazioni più dettagliate sulla sorveglianza Sentinella e sulle limitazioni si trovano nel riquadro alla fine del rapporto.

Nella settimana Sentinella in rassegna, il tasso di consultazioni mediche imputabili a sospetto di COVID-19 (per 100 000 abitanti) si è situato, a seconda della regione Sentinella<sup>2</sup>, tra le 116 consultazioni stimate nella regione «AI, AR, GL, SG, SH, TG, ZH» e le 227 nella regione «GR, TI». Poiché in queste cifre confluiscono solo le consultazioni effettuate negli studi medici ma non quelle effettuate nei centri di test e negli ospedali, il confronto tra regioni va interpretato con cautela. Nelle regioni «AI, AR, GL, SG, SH, TG, ZH» e «GR, TI» il tasso di consultazione ha mostrato una tendenza costante e nelle altre regioni una tendenza crescente.

Nella settimana Sentinella in rassegna, il tasso di consultazioni più elevato è stato registrato nella fascia d'età dai 0 ai 4 e 15 ai 29 anni. Rispetto alle due settimane precedenti, la tendenza è stata costante nelle fasce d'età dall'inferiore ai 15 anni e in aumento nelle altre fasce d'età (tabella 1).

Nella settimana Sentinella in rassegna, il circa 12 % dei pazienti rientranti nei criteri di un sospetto di COVID-19 faceva parte del gruppo delle persone particolarmente a rischio, ossia di quelle che presentano un maggiore rischio di ammalarsi gravemente di COVID-19 a causa di almeno una malattia preesistente o di altri fattori<sup>3</sup>.

**Tabella 1.** Tasso di consultazioni imputabili a sospetto di COVID-19 (per 100 000 abitanti) e tendenza rispetto alle due settimane precedenti, nonché percentuale di casi di sospetto di COVID-19 con maggiore rischio di complicazioni a causa di malattie preesistenti o altri fattori, per fascia d'età, dal 17.09.2022 al 23.09.2022 (settimana Sentinella 38/2022).

Fascia d'età	Sospetto di COVID-19 per 100 000 abitanti	Tendenza	Rischio maggiore di complicazioni
0–4 anni	195	costante	0,0 %
5–14 anni	142	costante	3,7 %
15–29 anni	199	crescente	2,0 %
30–64 anni	113	crescente	10,8%
65+ anni	164	crescente	32,6%
<b>Totale</b>	<b>145</b>	<b>crescente</b>	<b>11,5%</b>

Nell'attuale rapporto settimanale Sentinella l'86 % dei pazienti con sospetto di COVID-19 è stato sottoposto ad un accertamento diagnostico di laboratorio. Il 28 % dei risultati dichiarati dei test PCR è risultato positivo al SARS-CoV-2 (figura 2). Nel 14 % dei casi sospetti non è stato effettuato alcun test di laboratorio. Per i casi restanti non sono disponibili indicazioni.

<sup>2</sup> Regione Sentinella 1 «GE, NE, VD, VS», regione 2 «BE, FR, JU», regione 3 «AG, BL, BS, SO», regione 4 «LU, NW, OW, SZ, UR, ZG», regione 5 «AI, AR, GL, SG, SH, TG, ZH» e regione 6 «GR, TI».

<sup>3</sup> Sono considerati fattori di rischio: ipertensione arteriosa, malattie cardiovascolari, diabete mellito, malattie croniche delle vie respiratorie, cancro, malattie o terapie che indeboliscono il sistema immunitario, obesità e gravidanza.

### Cercasi medici di famiglia!

Aderite a Sentinella e sorvegliate le malattie trasmissibili in Svizzera

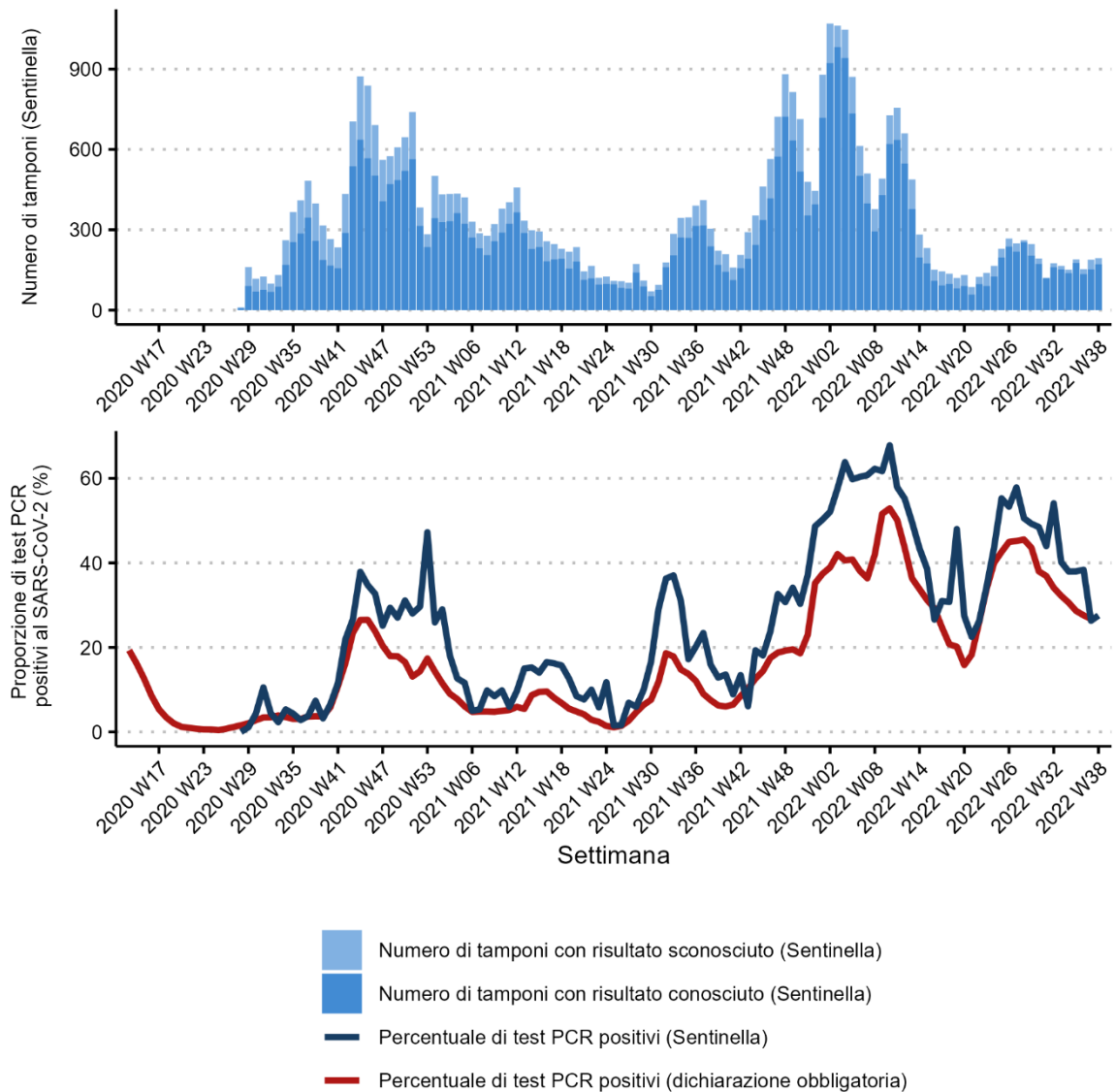
Sentinella è una rete svizzera di medici di famiglia impegnati. Dal 1986, i medici partecipanti sorvegliano malattie infettive potenzialmente diffuse e/o epidemiche come pertosse, orecchioni, borreliosi di Lyme, influenza e ora anche sospetto Covid-19 attraverso dichiarazioni settimanali anonime dai loro studi.

Sentinella desidera espandere la comunità di dichiarazione ed è quindi alla ricerca di studi di medicina interna generale e pediatrica che desiderano partecipare a Sentinella.

L'attività di dichiarazione presso il sistema di dichiarazione Sentinella è compensata finanziariamente. Ulteriori informazioni possono essere trovate su [www.sentinella.ch](http://www.sentinella.ch).

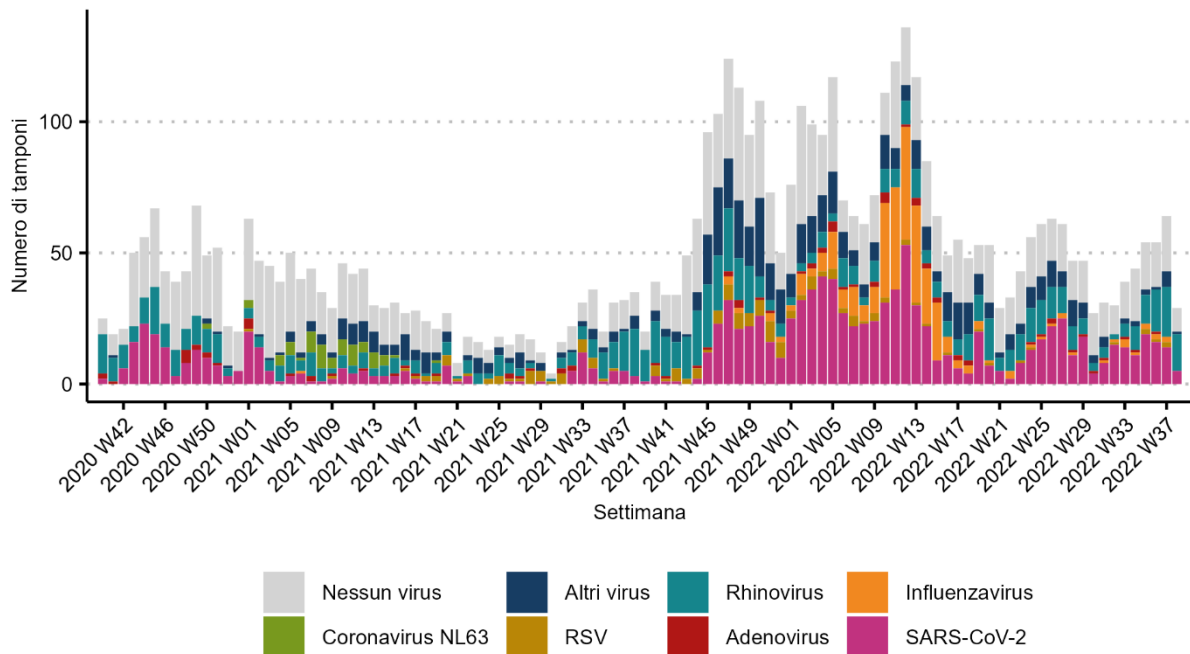
Se siete interessati a partecipare, potete trovare i nostri contatti su <https://www.sentinella.ch/de/info/join>

**Figura 2.** Numero di pazienti con sospetto di COVID-19 sottoposti al tampone (v. sopra) e percentuale di test PCR positivi al SARS-CoV-2 (v. sotto). Queste informazioni sono dichiarate dalla settimana 29/2020. A titolo di confronto è indicato il numero di test PCR positivi a dichiarazione obbligatoria.



Nella settimana Sentinella in rassegna sono pervenuti al Centro nazionale di riferimento per l'influenza 40 campioni di pazienti con sospetto di COVID-19. In 5 dei campioni (13 %) è stato rilevato il SARS-CoV-2. 26 dei campioni sono inoltre già sottoposti a test completi per altri virus respiratori<sup>4</sup>. Non sono stati rilevati virus influenzali in nessun campione (0 %) e in 15 campioni (52 %) almeno uno degli altri virus respiratori<sup>5</sup>. In 9 (35 %) non è stato riscontrato nessuno dei virus ricercati (figura 3).

**Figura 3.** Numero di virus respiratori rilevati in campioni prelevati da pazienti con sospetto di COVID-19 e testati dal Centro nazionale di riferimento per l'influenza. I campioni sporadici nei quali sono stati rilevati diversi virus sono stati conteggiati più volte.



UFSP, stato dei dati al: 2022-09-27

### Fonte dei dati

Questo rapporto si basa sulle informazioni relative alle prime consultazioni mediche ambulatoriali di pazienti con sospetto di COVID-19 effettuate negli studi medici e nell'ambito di visite a domicilio, che circa 180 medici Sentinella trasmettono volontariamente all'UFSP nel quadro della sorveglianza Sentinella (sistema di dichiarazione Sentinella). Sulla base di queste dichiarazioni si stima il numero di consultazioni imputabili a sospetto di COVID-19 effettuate negli studi di medici di base in Svizzera (estrapolazione). Tutti i medici Sentinella dichiarano, da un lato, le informazioni cliniche sui pazienti con sospetto di COVID-19 e, dall'altro, se questi pazienti sono stati sottoposti a un accertamento diagnostico di laboratorio per il SARS-CoV-2 e per i virus influenzali e, in tal caso, i risultati di questi accertamenti. Alcuni medici Sentinella inviano un campione dello striscio nasofaringeo dei pazienti con sospetto di COVID-19 per un accertamento diagnostico di laboratorio al Centro nazionale di riferimento per l'influenza (CNI). Quest'ultimo esamina i campioni per quanto riguarda il SARS-CoV-2, i virus influenzali e altri virus respiratori. La sorveglianza virologica al Centro di riferimento è iniziata nella settimana 40/2020.

La settimana di dichiarazione Sentinella corrisponde di norma alla settimana della prima visita presso il medico Sentinella per sospetto di COVID-19. La settimana di dichiarazione va da sabato della settimana precedente a venerdì e per motivi operativi non corrisponde quindi allo standard ISO.

### Limitazioni

L'attuale pandemia di COVID-19 influenza il rilevamento dei dati da parte della sorveglianza Sentinella. Da un lato, i sintomi della COVID-19 differiscono solo leggermente da quelli di una malattia influenzale o di altre patologie dell'apparato respiratorio provocate da altri agenti patogeni. Pertanto queste malattie sono incluse nei dati Sentinella sul sospetto di COVID-19. D'altro canto, la situazione attuale, eventuali provvedimenti cantonali, l'organizzazione e la

<sup>4</sup> Adenovirus, bocavirus, influenzavirus, coronavirus (229E, HKU1, NL63, OC43), metapneumovirus, virus parainflenzali (1/3, 2/4), rinovirus, virus respiratorio sinciziale umano (RSV).

<sup>5</sup> [Qui](#) trovate il rapporto sulla situazione dell'influenza stagionale (in tedesco e francese).

raccomandazione per i test nonché la vaccinazione anti-COVID-19 stanno modificando il comportamento della popolazione in fatto di consultazioni mediche. Per le analisi bisogna inoltre tenere conto che si tratta talvolta di cifre esigue e non di campioni randomizzati. Per questi motivi l'affidabilità dell'estrapolazione è limitata e i dati vanno interpretati con cautela. Di conseguenza, l'andamento delle consultazioni ambulatoriali imputabili a sospetto di COVID-19 (sorveglianza Sentinella) può divergere da quello delle infezioni di COVID-19 confermate (sistema di dichiarazione obbligatoria).

### **Altri rapporti dell'UFSP sulla COVID-19 in Svizzera**

Il rapporto settimanale [Covid-19 Svizzera | Dashboard](#) si basa principalmente sulle informazioni raccolte nel quadro del sistema di dichiarazione obbligatoria. Il rapporto sul sistema sentinella di sorveglianza ospedaliera (COVID-19 Hospital Based Surveillance CH-SUR) è disponibile alla pagina [Monitoraggio \(admin.ch\)](#).