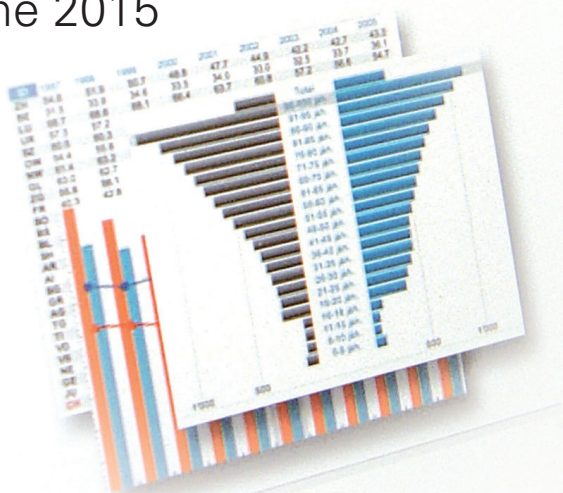



# Prontuario statistico dell'assicurazione malattie e infortuni

Edizione 2015



 Schweizerische Eidgenossenschaft  
Confédération suisse  
Confederazione Svizzera  
Confederaziun svizra

Dipartimento federale dell'interno DF  
**Ufficio federale della sanità pubblica UFSP**

## Fonti

- Costi della salute in Paesi scelti: OECD Health Data 2015.
- Finanziamento della sanità pubblica secondo l'ottica dei premi dell'assicurazione malattie: UFSP, Statistique de l'assurance-maladie obligatoire, T 9.06, 9.08.
- Assicurazione malattie obbligatoria: cifre di riferimento: UFSP, Statistique de l'assurance-maladie obligatoire, T 1.01, 2.07, 3.06, 4.01, 11.01.
- Assicurazione malattie: premi e costi: UFSP, Statistique de l'assurance-maladie obligatoire, T 1.01, 2.12, 3.04, 5.01.
- Gruppi die costo: UFSP, Statistique de l'assurance-maladie obligatoire, T 1.01, 2.17, 11.01.
- Assicurazione infortuni: UFAS, Statistique des assurances sociales suisses, AA 1.3.
- Fornitori di prestazioni in regime stazionario e Spitex: UFSP, Statistique de l'assurance-maladie obligatoire, T 2.16, 2.18, 9.20; UST, Statistique des institutions médico-sociales, T 14.4.3.0.1, tabella standard 4 A; UST, Statistique dell'aiuto e delle cure a domicilio, T 6.3; UST, Statistique des hôpitaux, T 14.3.2.1, tabella standard C1; UST, Statistique médicale des hôpitaux, T 14.4.2.1.1.

## Link ad altre informazioni

### Assicurazione malattie

Serie temporali e archivio di dati: [www.bag.admin.ch/pyramiden](http://www.bag.admin.ch/pyramiden) (solo in tedesco e francese). Dati più recenti delle statistiche dell'assicurazione malattie, costantemente aggiornato: [www.bag.admin.ch/amstat](http://www.bag.admin.ch/amstat) (solo in tedesco e francese). Monitoraggio dell'evoluzione dei costi attuale: [www.bag.admin.ch/kmt](http://www.bag.admin.ch/kmt)

### Fornitori di prestazioni

Ufficio federale di statistica: [www.bfs.admin.ch](http://www.bfs.admin.ch) Tema 14 (Salute) (solo in tedesco e francese). Cifre chiave e indicatori della qualità degli ospedali: [www.bag.admin.ch/amosp](http://www.bag.admin.ch/amosp)

### Statistiche di sintesi

Costi della sanità pubblica: [www.bfs.admin.ch](http://www.bfs.admin.ch) Tema 14 (Salute) (solo in tedesco e francese). Statistica delle assicurazioni sociali svizzere: [www.ufas.admin.ch](http://www.ufas.admin.ch)

© Ufficio federale della sanità pubblica (UFSP)

Editore: Ufficio federale della sanità pubblica

Data di pubblicazione: 01.2016

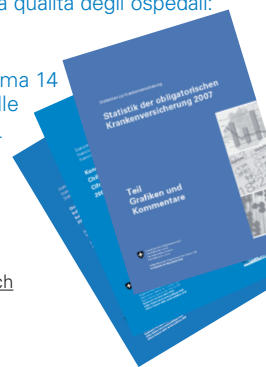
Redazione: Sezione Gestione dei dati e statistica, KUV

Informazioni: [KUV-DMS@bag.admin.ch](mailto:KUV-DMS@bag.admin.ch)

Fonti di riferimento: [www.publicationsfederales.admin.ch](http://www.publicationsfederales.admin.ch)

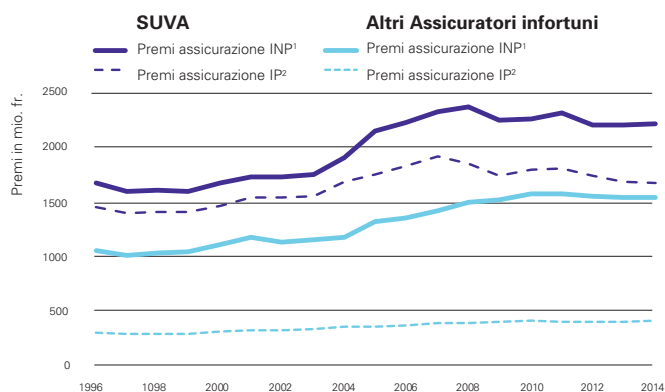
Numero d'ordinazione: 316.951.i

Numero di pubblicazione UFSP: 2016-KUV-01 1600d 750f 500i 500e



## Assicurazione infortuni (SUVA e altri assicuratori)

Dati in milioni di franchi	2004	2013	2014	Δ13/14
<b>Totale entrate</b>	7 187	8 304	8 398	+1,1%
di cui premi	5 396	6 082	6 089	+0,1%
reddito di capitale	1 336	1 919	2 032	+5,9%
<b>Totale uscite</b>	5 354	6 357	6 609	+4,0%
di cui prestazioni a breve termine	2 981	3 573	3 768	+5,4%
-costi di cura	1 338	1 830	1 932	+5,6%
-indennità giornaliera	1 644	1 743	1 836	+5,3%
prestazioni a lungo termine	1 670	1 930	1 931	+0,0%
spese amministrative	567	716	771	+7,7%
prevenzione degli infortuni	130	136	136	+0,1%
<b>Costituzione di accantonamenti al netto</b>	1 545	652	1 107	+69,8%
<b>Risultato d'esercizio</b>	-66	292	132	-54,8%
<b>Effettivo degli accantonamenti/delle riserve (al 31.12.)</b>	33 313	48 189	49 845	+3,4%



<sup>1</sup> infortuni non professionali | <sup>2</sup> infortuni professionali

## Fornitori di prestazioni in regime stazionario e Spitex

	2012	2013	2014
<b>Prestazioni lorde LAMal (regime stazionario), mio. fr.</b>	7 821	8 695	8 498
per persona assicurata, fr.	983	1 081	1 043
di cui in ospedali, mio. fr.	5 937	6 816	6 662
per persona assicurata, fr.	747	847	818
di cui in case di cura, mio. fr.	1 846	1 838	1 796
per persona assicurata, fr.	232	228	220
<b>Giorni di degenza ospedaliera (LAMal), in 1000</b>	10 706	12 516	12 777
di cui minorenni (fino ai 18 anni), in 1000	454	599	672
donne (di età superiore ai 18 anni), in 1000	5 772	6 629	6 722
<b>Giorni di degenza ospedaliera per ricovero, giorni</b>	8,7	9,4	9,2
Clienti in case di cura, numero	143 200	146 534	148 584
di cui donne, numero	99 840	102 032	103 000
<b>Giorni di degenza in case di cura, in 1000</b>	31 513	31 509	32 621
Clienti Spitex (prestazioni LAMal) <sup>1</sup> , no	217 197	221 719	227 759
<b>Tempo di cura per cliente, ore</b>	52	54	56

<sup>1</sup> comprese le organizzazioni a scopo lucrativo e personale di cura indipendente.

	Ospedali	Posti letto	Dimissioni
Cliniche specializzate	84	2 904	100 880
Cliniche di riabilitazione	47	3 565	49 872
Cliniche psichiatriche	50	6 168	57 510
Ospedali per cure generali, cure di base	69	6 246	318 348
Ospedali per cure generali, presa a carico centralizzata	39	18 754	850 336
<b>Total 2014 (numero)</b>	<b>289</b>	<b>37 637</b>	<b>1 376 946</b>

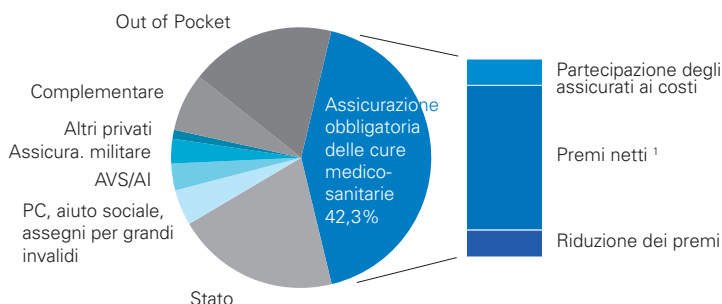
## Costi della salute in paesi scelti<sup>1</sup>

	In per cento del PNL		In franchi per persona <sup>2</sup>		
	2003	2013	2003	2013	Ø 2003-2013
Gran Bretagna	7,1	8,5	3 935	4 462	+1,4%
Spagna	7,7	8,8	3 457	3 998	+1,6%
Italia	7,9	8,8	3 965	4 244	+0,7%
Austria	9,6	10,1	5 473	6 280	+1,4%
Francia	10,0	10,9	5 016	5 688	+1,3%
Germania	10,3	11,0	5 379	6 647	+2,2%
Svezia	8,5	11,0	4 811	6 764	+3,7%
<b>Svizzera</b>	<b>10,4</b>	<b>11,1</b>	<b>6 713</b>	<b>8 725</b>	<b>+2,7%</b>
Stati Uniti	14,5	16,4	10 218	12 019	+1,7%

<sup>1</sup> Senza investimenti. <sup>2</sup> Dopo rettifica che considera le parità di potere d'acquisto stabilite dall'OCSE in relazione ai rispettivi prodotti nazionali lordi.

## Finanziamento della sanità pubblica nel 2013

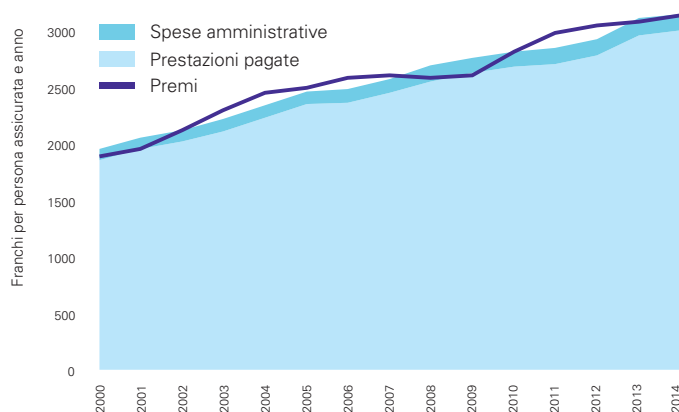
(secondo l'ottica dei premi dell'assicurazione malattie)



Totale: 69,2 miliardi di franchi

<sup>1</sup> Saldo di finanziamento inclusi (+537,4 milioni)

## Assicurazione malattie: premi e costi



## Prestazioni pagate (pp) e premi (pr)

in franchi, per persona e al mese 2014

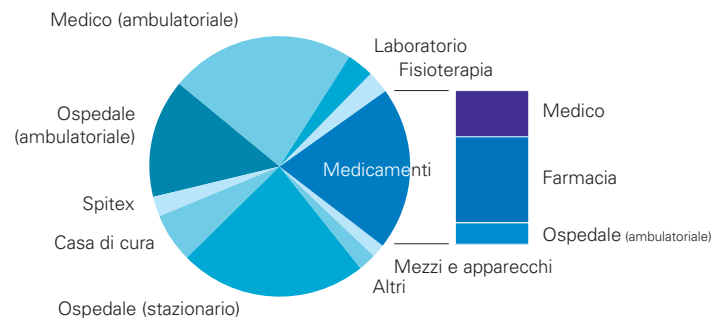
	pp	pr	pp	pr	pp	pr		
AI	182	192	LU	221	230	BE	255	282
UR	203	217	GL	224	236	JU	268	268
OW	205	213	SG	225	232	NE	271	267
ZG	206	222	VS	231	244	BL	277	287
NW	207	205	FR	234	247	TI	278	286
SZ	215	226	AG	235	248	VD	279	288
AR	216	217	SH	244	255	GE	321	330
GR	218	231	SO	252	255	BS	339	363
TG	219	230	ZH	252	263	<b>CH</b>	<b>252</b>	<b>264</b>

## Assicurazione malattie obbligatoria: cifre di riferimento

	2004	2013	2014	Δ 13/14
Assicurati, in 1000	7 384	8 046	8 147	+1,3%
Premi dovuti, mio. fr.	18 030	24 984	25 845	+3,4%
Ø per adulto, fr. all'anno	2 868	3 610	3 686	+2,1%
Ø per minorenni, fr. all'anno	812	932	950	+1,9%
Riduzione dei premi <sup>1</sup> , mio. fr.	3 170	4 015	4 007	-0,2%
quota della Confederazione (%)	64,8	54,3	56,0	...
Personne sovvenzionate, in 1 000	2 361	2 253	2 191	-2,8%
in per cento degli assicurati	32	28	26,9	...
Sovvenzione per beneficiario, fr. all'anno	1 342	1 782	1 828	+2,6%
Prestazioni pagate, mio. fr.	16 308	24 031	24 650	+2,6%
in per cento dei premi	90,4	96,2	95,4	...
Ø per adulto, fr. all'anno	2 611	3 445	3 485	+1,2%
Ø per minorenni, fr. all'anno	702	1 015	1 037	+2,2%
Spese amministrative <sup>2</sup> , mio. fr.	904	1 263	1 287	+1,9%
per assicurato, fr. all'anno	122	157	158	+0,6%
in per cento delle spese	5,1	5,0	4,9	...
Risultato d'esercizio globale, mio. fr.	514	-141	296	...
Riserve <sup>3</sup> al 31.12., mio. fr.	2 968	6 362	6 658	+4,7%

<sup>1</sup> Dal 2012 nel Cantone di Berna è più considerato come riduzione del premio l'intero contributo al premio di cassa malati di cui usufruiscono i beneficiari di prestazioni complementari e di aiuto sociale. Perciò, dal 2012, le cifre sono confrontabili con quelle degli anni precedenti soltanto in misura limitata. <sup>2</sup> ammortamenti inclusi. <sup>3</sup> I valori a partire dal 2012 non sono paragonabili a quelli dell'anno precedente a causa dello scioglimento delle riserve occulte.

## Assicurazione malattie: gruppi di costo 2014



Gruppo di costo	Prestazioni lorde <sup>3</sup>		
	mio. fr.	fr. per persona	percentuale
Medico (ambulatoriale) <sup>1</sup>	6 633	814	23,2%
Ospedale (stazionario) <sup>2</sup>	6 662	818	23,3%
Ospedale (ambulatoriale) <sup>1</sup>	4 191	514	14,6%
Medicamenti (totale)	5 848	718	20,4%
di cui medico	1 762	216	6,2%
farmacia	3 274	402	11,4%
ospedale (ambulatoriale)	813	100	2,8%
Casa di cura	1 796	220	6,3%
Spitex	736	90	2,6%
Fisioterapia	787	97	2,7%
Laboratorio	913	112	3,2%
Mezzi e apparecchi	473	58	1,7%
Altri	600	74	2,1%
<b>Totale delle prestazioni lorde<sup>3</sup></b>	<b>28 639</b>	<b>3 515</b>	<b>100,0%</b>
di cui partecipazioni degli assicurati ai costi	3 989	490	13,9%

<sup>1</sup> medicamenti non inclusi. <sup>2</sup> medicamenti inclusi. <sup>3</sup> inclusa la partecipazione degli assicurati ai costi (per quanto considerata nella statistica).