

ETRE JEUNE ET EN BONNE SANTE : UNE EVIDENCE ?

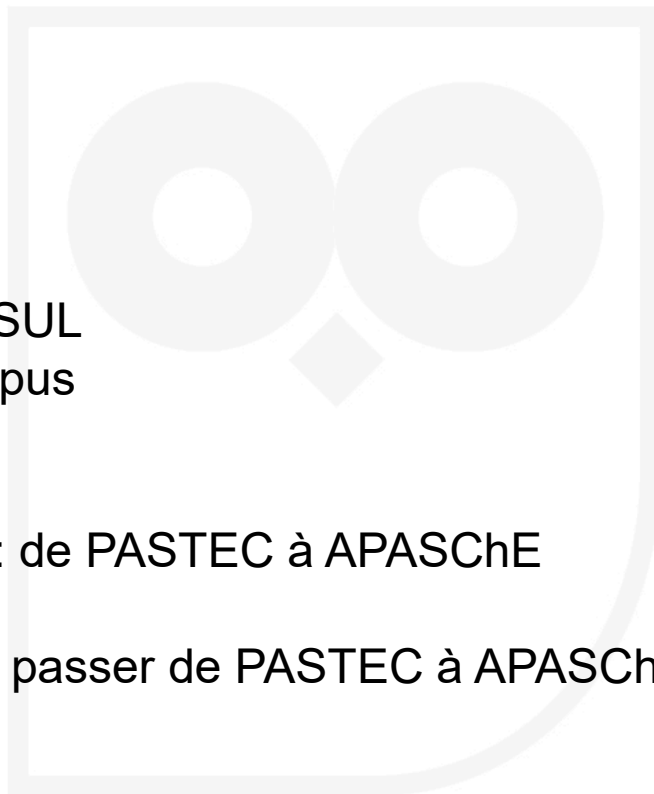
Les exemples à Dorigny :

PASTEC: Programme d'Activités Sportives et Thérapeutiques pour l'Enfant atteint de Cancer

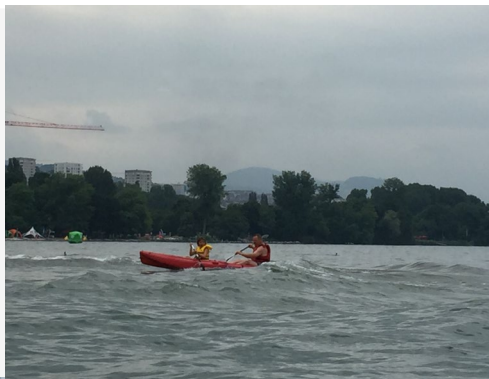
HEALTHY CAMPUS : Jeunes des campus universitaires

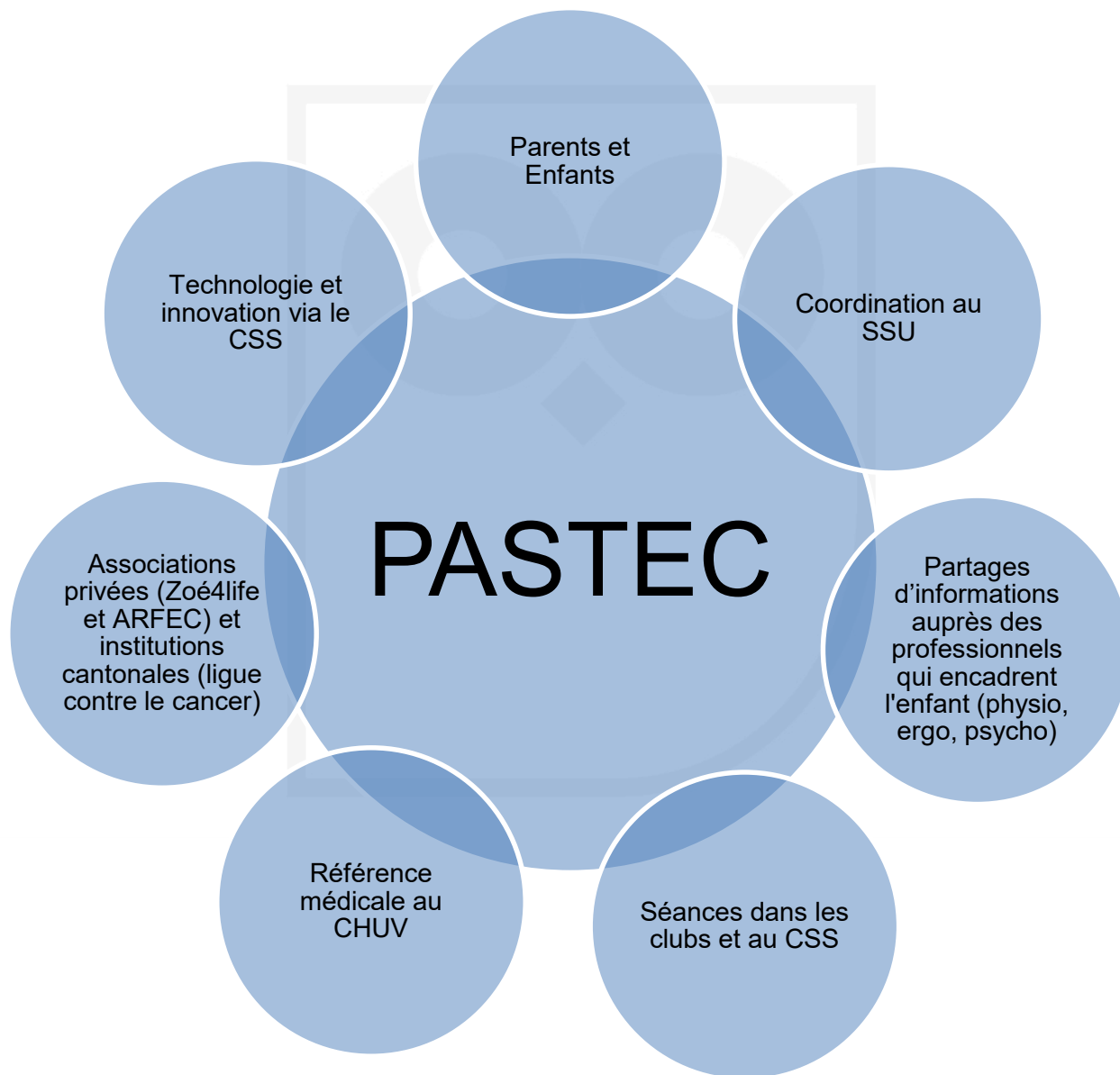
JOJ : Programme Health for Performance « jeunes athlètes »





- Le Projet PASTEC
- La santé des jeunes aux SUL
 - Le projet Healthy Campus
 - Les JOJ 2018 et 2020
- Le modèle d'intervention : de PASTEC à APASChE
- Les défis rencontrés pour passer de PASTEC à APASChE





Healthy Campus, quels
bénéfices pour PASTEC ?

→ Qu'est-ce que Healthy
Campus ?

→ Le lien avec PASTEC ?

FISU HEALTHY CAMPUS LABEL



A new and exciting global initiative launched by FISU for universities, the **FISU Healthy Campus Label** embeds health and well-being into all aspects of campus culture, improving student lifestyle.

Spread across seven domains

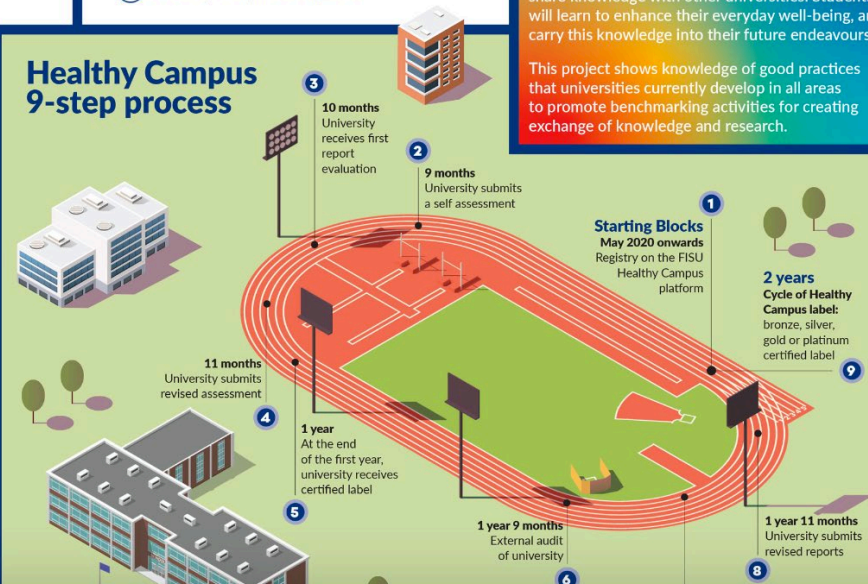
- Physical activity and sport
- Nutrition
- Disease prevention
- Mental and social health
- Risk behaviour
- Environment, sustainability and social responsibility
- Healthy Campus Management

Why should your university participate?

Campuses worldwide can benefit from improved health and well-being of all university students and their communities, while being part of a network to share knowledge with other universities. Students will learn to enhance their everyday well-being, and carry this knowledge into their future endeavours.

This project shows knowledge of good practices that universities currently develop in all areas to promote benchmarking activities for creating exchange of knowledge and research.

Healthy Campus 9-step process



JOJ 2018 et 2020 :

→ Développement d'une partie
du programme éducatif.

→ Le module «Health for
performance».

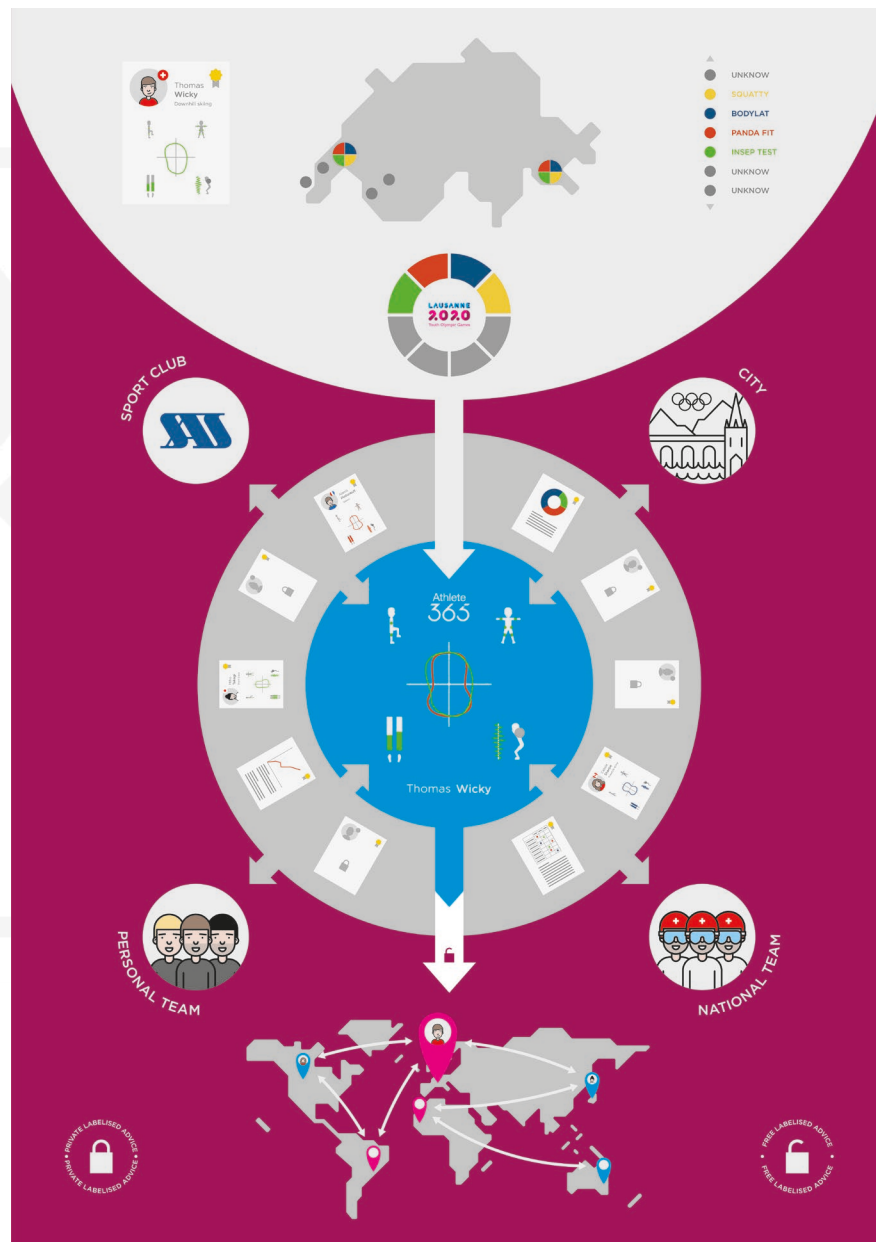


Création d'un profil

- Alimenté par l'ensemble des tests
- Partage des informations de santé

Bénéfices pour PASTEC :

- Utilisation des technologies sur une large population afin de les rendre efficaces. (incubation)
- Utilisation du modèle d'intervention à large échelle pour une amélioration continue.



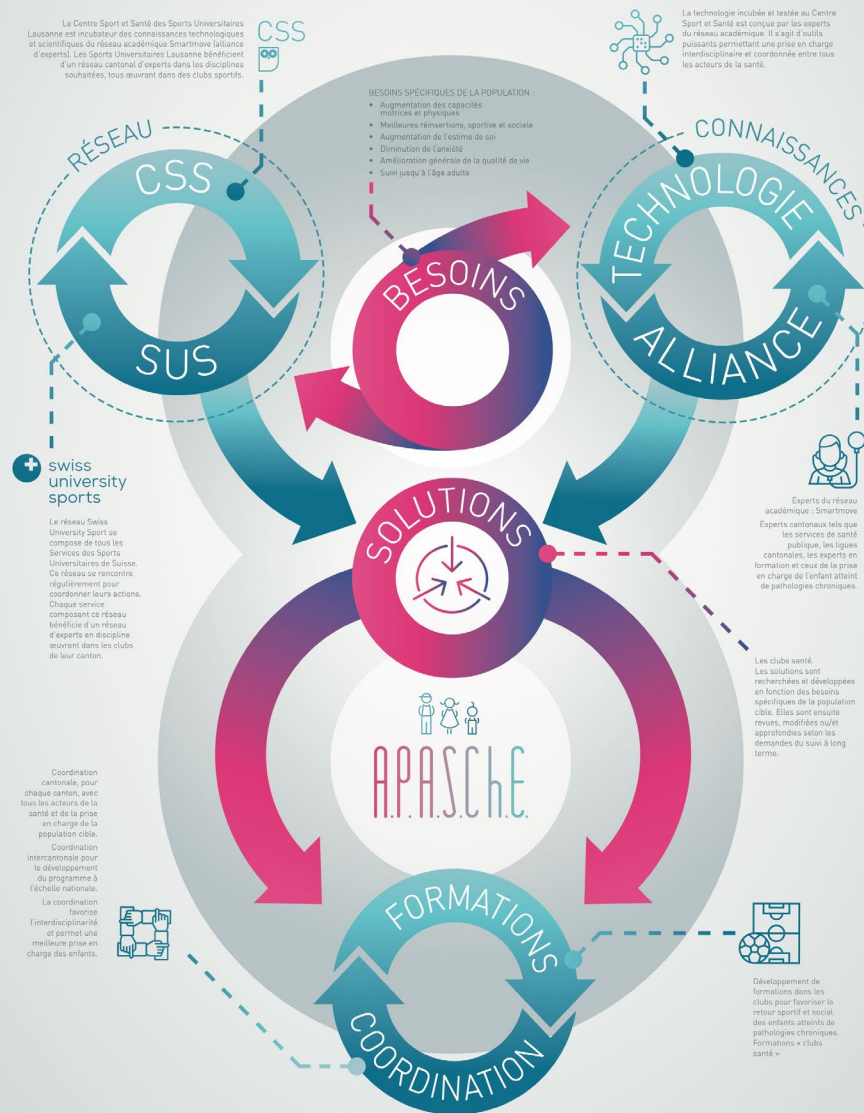
MODELE D'INTERVENTION

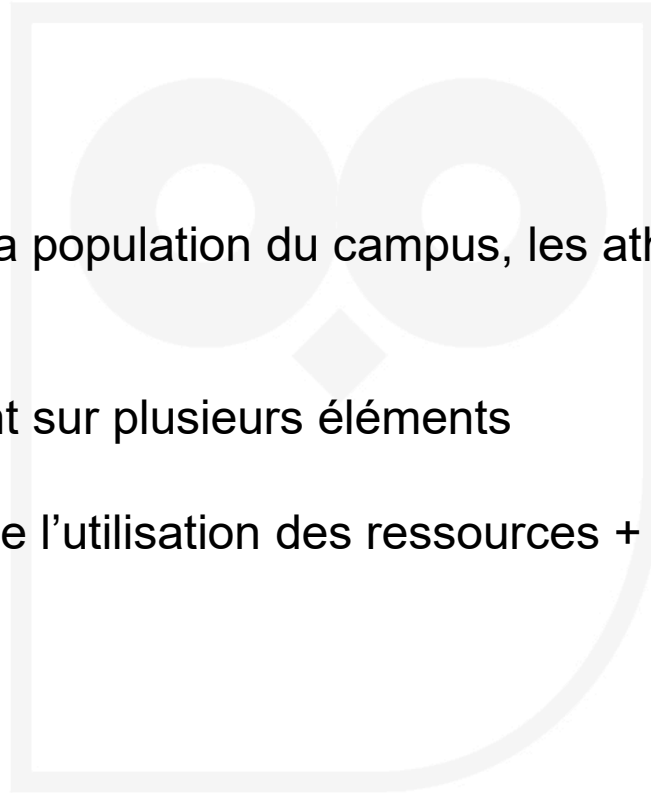
Interdisciplinarité au service des besoins utilisateurs

- **Le réseau** : les SUL + Swiss University Sport et les clubs régionaux avec lesquels les différents services des sports travaillent.
- **Les connaissances** : liant technologies et alliances. Plusieurs technologies sont incubées au CSS.
- **Les solutions** : Pour la population PASTEC/APASChE = les clubs régionaux
- **La formation** : rendre les clubs plus inclusifs en formant les intervenants
- **La coordination** : Avec le soutien des structures existantes
- **Les solutions** sont axées sur les besoins



Activités Physiques Adaptées pour une Santé Chronique de l'Enfant





- Aucune différence entre la population du campus, les athlètes des JOJ et les enfants du programme PASTEC !
- Interdisciplinarité reposant sur plusieurs éléments
- La finalité : optimisation de l'utilisation des ressources + création d'un écosystème complet

Ces programmes reposent :

- sur un réseau d'experts que nous avons, (Centre Sport et Santé, Swiss University sport, réseau académique Smartmove (UNIL, EPFL, HESAV, HESSO, UNIGE, ECAL, HEIGVD, CHUV...), les clubs régionaux)
- sur le lien avec la technologie et son développement sur une masse critique, que nous avons (Jours Santé sur les campus, évènement internationaux)
- sur l'infrastructure qui permet la création de contenu, que nous avons aussi (smart pavillon)

Pas forcément la mission des SUL d'être au service de la population vaudoise, toutefois

- **la coordination est facilitée au CSS pour sa fonction de noyau → le but ensuite est de travailler avec les satellites, ceux pour qui la mission est de diffuser à la population cantonale et/ou nationale.**

- Les SUL sont un véritable pôle de compétences en matière de santé publique
- Toutes les bases sont là pour faire de PASTEC un programme APASChE national
- Pas une mission prioritaire des SUL de s'adresser à toute la population hors campus
- En cas de volonté politique de développer un tel projet :
 - réflexion commune avec les acteurs de santé
 - besoin de ressources humaines et financières pour développer des synergies interinstitutionnelles



by Sports Universitaires
Lausanne