

[www.anresis.ch](http://www.anresis.ch) :

## Déclarations de micro-organismes multirésistants en Suisse

**FQR-E. coli** Escherichia coli résistants aux fluoroquinolones, définis comme tous les E. coli de sensibilité intermédiaire ou résistants à la norfloxacine et/ou à la ciprofloxacine.

**ESCR-E. coli** Escherichia coli résistants aux céphalosporines à large spectre, définis comme E. coli de sensibilité intermédiaire ou résistants à au moins une des céphalosporines de troisième ou quatrième génération testées. En Europe, 85–100 % de ces ESCR-E. coli sont productrices de BLSE ( $\beta$ -Lactamases à Spectre Étendu).

**ESCR-KP** Klebsiella pneumoniae résistants aux céphalosporines à large spectre, définis comme K. pneumoniae de sensibilité intermédiaire ou résistants à au moins une des céphalosporines de troisième ou quatrième génération testées. En Europe 85–100 % de ces ESCR-KP sont productrices de BLSE.

**MRSA** Staphylococcus aureus résistants à la méthicilline, définis comme tous les S. aureus de sensibilité intermédiaire ou résistants à au moins l'un des antibiotiques céfoxitine, flucloxacilline, méthicilline ou oxacilline.

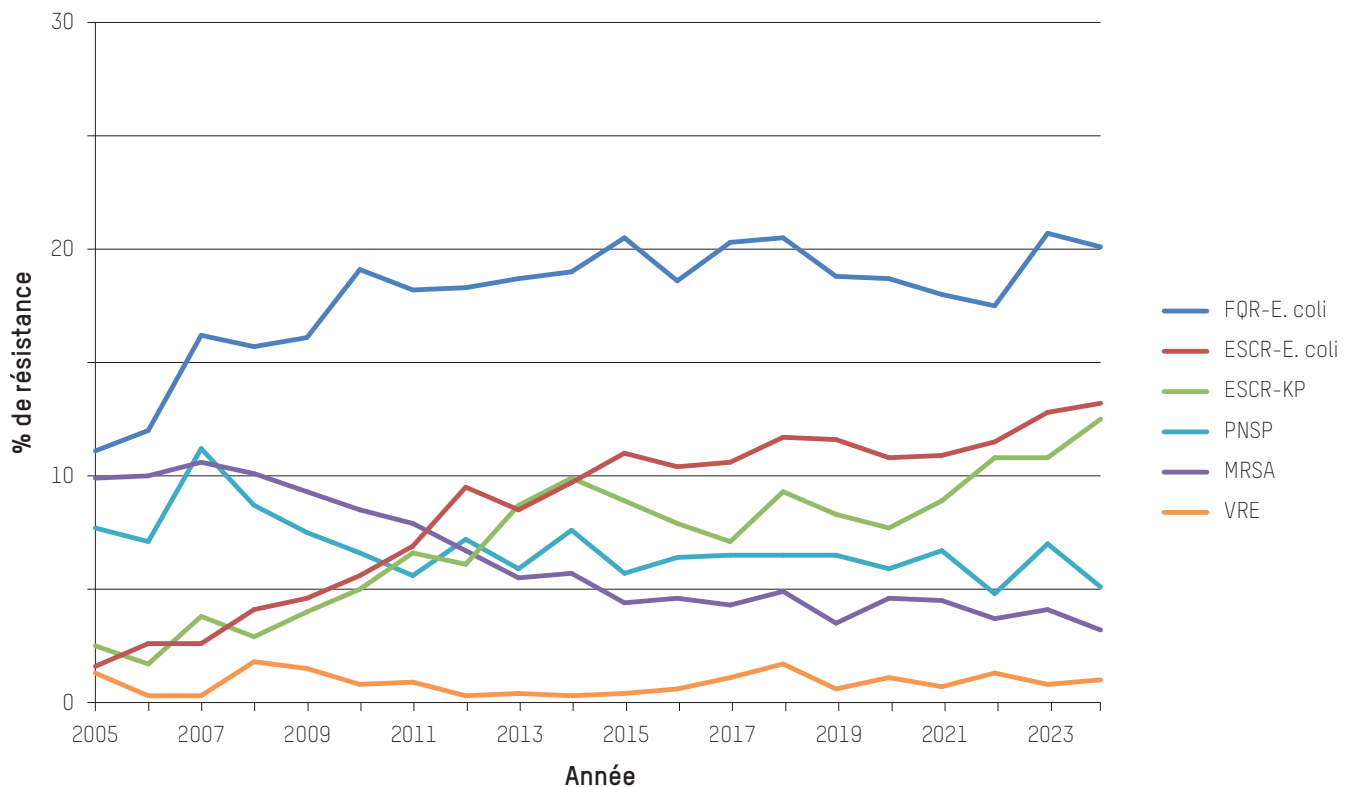
**PNSP** Streptococcus pneumoniae résistants à la pénicilline, définis comme tous les S. pneumoniae de sensibilité intermédiaire ou résistants à l'antibiotique pénicilline.

**VRE** Entérocoques résistants à la vancomycine, définis comme les entérocoques de sensibilité intermédiaire ou résistants à l'antibiotique vancomycine. Eu égard à la résistance intrinsèque de E. gallinarum, E. flavescens et E. casseliflavus à la vancomycine, seuls E. faecalis et E. faecium ont été pris en compte. Les entérocoques non spécifiés ont été exclus de l'analyse.

Anresis :

Situation : enquête [anresis.ch](http://anresis.ch) du 15.06.2024

Proportion des micro-organismes multirésistants (en %) provenant d'isolats invasifs (n), 2005–2024



Année	2005	2006	2007	2008	2009	2010	2011	2012	2013	2014	2015	2016	2017	2018	2019	2020	2021	2022	2023	2024
<b>FQR- E. coli</b>	% 11.1	12.0	16.2	15.7	16.1	19.1	18.2	18.3	18.7	19.0	20.5	18.6	20.3	20.5	18.8	18.7	18.0	17.5	20.7	20.1
	n 1525	2072	2271	2678	2863	3076	3178	3336	3719	4489	5073	5197	5595	6098	6360	6168	6229	6525	6575	2015
<b>ESCR- E. coli</b>	% 1.6	2.6	2.6	4.1	4.6	5.6	6.9	9.5	8.5	9.7	11.0	10.4	10.6	11.7	11.6	10.8	10.9	11.5	12.8	13.2
	n 1613	2153	2343	2760	2982	3222	3356	3350	3721	4494	5069	5200	5600	6098	6367	6175	6243	6529	6595	2017
<b>ESCR- KP</b>	% 2.5	1.7	3.8	2.9	4.0	5.0	6.6	6.1	8.7	9.9	8.9	7.9	7.1	9.3	8.3	7.7	8.9	10.8	10.8	12.5
	n 277	351	424	482	530	585	588	609	669	835	932	1004	1049	1155	1313	1345	1447	1562	1608	502
<b>MRSA</b>	% 9.9	10.0	10.6	10.1	9.3	8.5	7.9	6.7	5.5	5.7	4.4	4.6	4.3	4.9	3.5	4.6	4.5	3.7	4.1	3.2
	n 836	1057	1115	1203	1288	1271	1329	1265	1337	1641	1791	1843	2058	2036	2313	2305	2435	2512	2566	884
<b>PNSP</b>	% 7.7	7.1	11.2	8.7	7.5	6.6	5.6	7.2	5.9	7.6	5.7	6.4	6.5	6.5	6.5	5.9	6.7	4.8	7.0	5.1
	n 467	534	672	666	616	471	540	461	528	503	636	629	754	749	757	477	466	788	858	410
<b>VRE</b>	% 1.3	0.3	0.3	1.8	1.5	0.8	0.9	0.3	0.4	0.3	0.4	0.6	1.1	1.7	0.6	1.1	0.7	1.3	0.8	1.0
	n 239	342	385	487	536	610	686	723	809	980	1205	1090	1130	1147	1191	1322	1661	1630	1629	510

## Explications

Le tableau et le graphique prennent en compte tous les isolats provenant de cultures d'échantillons de sang et de liquide céphalorachidien enregistrés dans la base de données à la date spécifiée et qui ont été testés pour les substances citées. Les résultats envoyés par les laboratoires sont intégrés tels quels et les données analysées. anresis.ch ne procède à aucun test de validation de résistance sur les isolats individuels.

La quantité de données envoyée est relativement constante depuis 2009. De légères distorsions dues à des retards de transmission ou à des changements dans l'organisation des laboratoires sont cependant possibles, notamment en ce qui concerne les données les plus récentes. A cause de ces distorsions, la prudence est de mise lors de l'interprétation des chiffres absolus; ces données ne permettent pas une extrapolation à l'échelle nationale.

Seul l'isolat initial a été pris en compte lors de doublons (même germe chez le même patient dans la même année de déclaration). Les examens de dépistage et les tests de confirmation provenant de laboratoires de référence ont été exclus. Les données de résistance sont utilisées pour la surveillance épidémiologique de résistances spécifiques, mais sont trop peu différenciées pour orienter le choix d'un traitement.

### Contact

Office fédéral de la santé publique  
Unité de direction Prévention et services de santé  
Division Maladies transmissibles  
Téléphone 058 463 87 06

### Renseignements complémentaires

Des données de résistance supplémentaires concernant les principaux micro-organismes sont disponibles sur les sites [www.anresis.ch](http://www.anresis.ch) et [guide.anresis.ch](http://guide.anresis.ch).