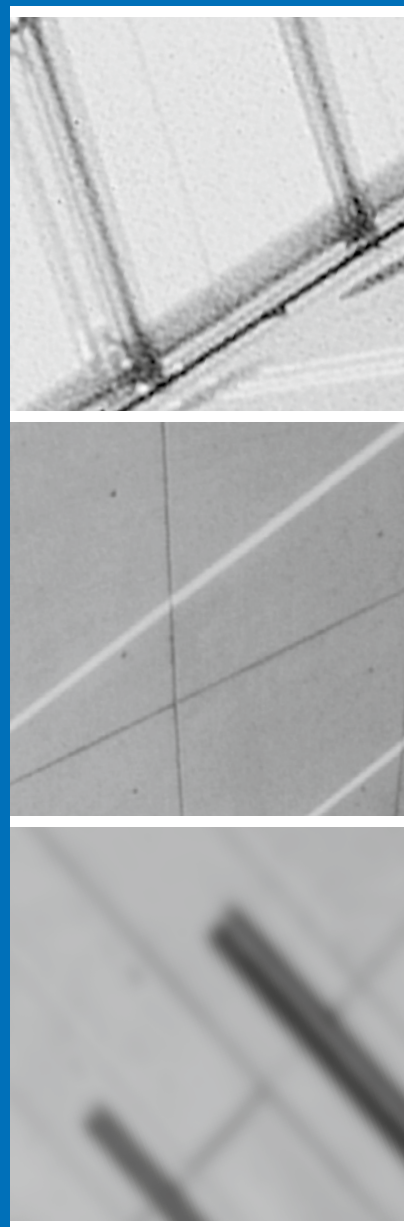


Bulletin 39/14

Office fédéral de la santé publique



Schweizerische Eidgenossenschaft
Confédération suisse
Confederazione Svizzera
Confederaziun svizra

Département fédéral de l'intérieur DFI
Office fédéral de la santé publique OFSP

Editeur

Office fédéral de la santé publique
CH-3003 Berne (Suisse)
www.bag.admin.ch

Rédaction

Office fédéral de la santé publique
CH-3003 Berne
Téléphone 031 323 87 79
drucksachen-bulletin@bag.admin.ch

Impression

ea Druck + Verlag AG
Zürichstrasse 57
CH-8840 Einsiedeln
Téléphone 055 418 82 82

Abonnements, changements d'adresse

OFCL, Diffusion publications
CH-3003 Berne
E-mail : verkauf.zivil@bbl.admin.ch
Téléphone 031 325 50 50
Fax 031 325 50 58

ISSN 1420-4274

Sommaire	
Maladies transmissibles	
Déclarations des maladies infectieuses	632
Statistique Sentinella	634
Santé publique	
Bon de commande: Il est recommandé de se faire vacciner contre la grippe entre la mi-octobre et la mi-novembre	635

Maladies transmissibles

Déclarations des maladies infectieuses

Situation à la fin de la 37^{ème} semaine (16.09.2014)^a

^a Déclarations des médecins et des laboratoires selon l'ordonnance sur la déclaration. Sont exclus les cas de personnes domiciliées en dehors de la Suisse et de la Principauté du Liechtenstein. Données provisoires selon la date de la déclaration. Les chiffres écrits en *italique* correspondent aux données annualisées: cas/an et 100 000 habitants (population résidente selon Annuaire statistique de la Suisse). Les incidences annualisées permettent de comparer les différentes périodes.

^b Voir surveillance de l'influenza dans le système de déclaration Sentinella: www.bag.admin.ch/sentinella.

^c N'inclut pas les cas de rubéole materno-fœtale.

^d Femmes enceintes et nouveau-nés.

^e Cas de la MCJ classique, confirmés et probables.

On renonce à présenter les données en détail, compte tenu du processus diagnostique qui peut durer jusqu'à deux mois. Le nombre de cas confirmés et probables est de 9 en 2012 et de 9 en 2013.

	Semaine 37			Dernières 4 semaines			Dernières 52 semaines			Depuis début année		
	2014	2013	2012	2014	2013	2012	2014	2013	2012	2014	2013	2012
Transmission respiratoire												
Haemophilus influenzae: maladie invasive	3 <i>1.90</i>	1 <i>0.60</i>	2 <i>1.30</i>	5 <i>0.80</i>	3 <i>0.50</i>	4 <i>0.60</i>	90 <i>1.10</i>	92 <i>1.10</i>	75 <i>0.90</i>	73 <i>1.30</i>	65 <i>1.10</i>	53 <i>0.90</i>
Infection à virus influenza, types et sous-types saisonniers ^b	1 <i>0.60</i>	1 <i>0.60</i>	1 <i>0.60</i>	1 <i>0.20</i>	2 <i>0.30</i>	2 <i>0.30</i>	1534 <i>19.00</i>	2879 <i>35.60</i>	1017 <i>12.60</i>	1517 <i>26.40</i>	2826 <i>49.20</i>	998 <i>17.40</i>
Légionellose	11 <i>7.10</i>	7 <i>4.50</i>	13 <i>8.40</i>	30 <i>4.80</i>	34 <i>5.50</i>	34 <i>5.50</i>	278 <i>3.40</i>	313 <i>3.90</i>	253 <i>3.10</i>	196 <i>3.40</i>	205 <i>3.60</i>	170 <i>3.00</i>
Méningocoques: maladie invasive	2 <i>1.30</i>	4 <i>2.60</i>	1 <i>0.60</i>	5 <i>0.80</i>	14 <i>2.20</i>	3 <i>0.50</i>	36 <i>0.40</i>	166 <i>2.10</i>	71 <i>0.90</i>	23 <i>0.40</i>	163 <i>2.80</i>	63 <i>1.10</i>
Pneumocoques: maladie invasive	1 <i>0.60</i>			1 <i>0.20</i>	3 <i>0.50</i>	1 <i>0.20</i>	42 <i>0.50</i>	38 <i>0.50</i>	62 <i>0.80</i>	25 <i>0.40</i>	34 <i>0.60</i>	40 <i>0.70</i>
Rougeole	12 <i>7.70</i>	6 <i>3.90</i>	7 <i>4.50</i>	25 <i>4.00</i>	17 <i>2.70</i>	25 <i>4.00</i>	822 <i>10.20</i>	948 <i>11.70</i>	879 <i>10.90</i>	611 <i>10.60</i>	712 <i>12.40</i>	635 <i>11.00</i>
Rubéole ^c		1 <i>0.60</i>			1 <i>0.20</i>		3 <i>0.04</i>	6 <i>0.07</i>	4 <i>0.05</i>	3 <i>0.05</i>	6 <i>0.10</i>	3 <i>0.05</i>
Rubéole, materno-fœtale ^d												
Tuberculose	15 <i>9.70</i>	8 <i>5.20</i>	8 <i>5.20</i>	40 <i>6.40</i>	36 <i>5.80</i>	34 <i>5.50</i>	472 <i>5.80</i>	494 <i>6.10</i>	496 <i>6.10</i>	323 <i>5.60</i>	381 <i>6.60</i>	350 <i>6.10</i>
Transmission féco-orale												
Campylobactériose	189 <i>121.70</i>	184 <i>118.50</i>	149 <i>95.90</i>	847 <i>136.40</i>	813 <i>130.90</i>	769 <i>123.80</i>	7968 <i>98.70</i>	7552 <i>93.50</i>	8471 <i>104.90</i>	5610 <i>97.60</i>	5152 <i>89.70</i>	6111 <i>106.40</i>
Hépatite A	3 <i>1.90</i>	4 <i>2.60</i>	1 <i>0.60</i>	12 <i>1.90</i>	12 <i>1.90</i>	8 <i>1.30</i>	95 <i>1.20</i>	88 <i>1.10</i>	50 <i>0.60</i>	78 <i>1.40</i>	65 <i>1.10</i>	35 <i>0.60</i>
Infection à E. coli entérohémorragique		2 <i>1.30</i>	3 <i>1.90</i>	10 <i>1.60</i>	5 <i>0.80</i>	7 <i>1.10</i>	62 <i>0.80</i>	60 <i>0.70</i>	73 <i>0.90</i>	44 <i>0.80</i>	39 <i>0.70</i>	42 <i>0.70</i>
Listériose	2 <i>1.30</i>	2 <i>1.30</i>	1 <i>0.60</i>	8 <i>1.30</i>	8 <i>1.30</i>	4 <i>0.60</i>	101 <i>1.20</i>	48 <i>0.60</i>	38 <i>0.50</i>	77 <i>1.30</i>	39 <i>0.70</i>	29 <i>0.50</i>
Salmonellose, S. typhi/paratyphi	1 <i>0.60</i>		4 <i>2.60</i>	1 <i>0.20</i>	3 <i>0.50</i>	6 <i>1.00</i>	24 <i>0.30</i>	24 <i>0.30</i>	26 <i>0.30</i>	17 <i>0.30</i>	16 <i>0.30</i>	18 <i>0.30</i>
Salmonellose, autres	42 <i>27.00</i>	28 <i>18.00</i>	48 <i>30.90</i>	198 <i>31.90</i>	175 <i>28.20</i>	182 <i>29.30</i>	1287 <i>15.90</i>	1222 <i>15.10</i>	1274 <i>15.80</i>	861 <i>15.00</i>	850 <i>14.80</i>	871 <i>15.20</i>
Shigellose	1 <i>0.60</i>	1 <i>0.60</i>	3 <i>1.90</i>	14 <i>2.20</i>	13 <i>2.10</i>	19 <i>3.10</i>	137 <i>1.70</i>	168 <i>2.10</i>	137 <i>1.70</i>	91 <i>1.60</i>	103 <i>1.80</i>	94 <i>1.60</i>

▶▶▶▶▶ Maladies transmissibles

	Semaine 37			Dernières 4 semaines			Dernières 52 semaines			Depuis début année		
	2014	2013	2012	2014	2013	2012	2014	2013	2012	2014	2013	2012
Transmission par du sang ou sexuelle												
Chlamydirose	186 <i>119.80</i>	205 <i>132.00</i>	160 <i>103.00</i>	726 <i>116.90</i>	758 <i>122.00</i>	650 <i>104.60</i>	9542 <i>118.20</i>	8349 <i>103.40</i>	7873 <i>97.50</i>	6819 <i>118.70</i>	5941 <i>103.40</i>	5730 <i>99.70</i>
Gonorrhée	25 <i>16.10</i>	38 <i>24.50</i>	31 <i>20.00</i>	128 <i>20.60</i>	144 <i>23.20</i>	134 <i>21.60</i>	1574 <i>19.50</i>	1727 <i>21.40</i>	1498 <i>18.60</i>	1128 <i>19.60</i>	1239 <i>21.60</i>	1048 <i>18.20</i>
Hépatite B, aiguë		3 <i>1.90</i>		1 <i>0.20</i>	6 <i>1.00</i>	2 <i>0.30</i>	49 <i>0.60</i>	69 <i>0.80</i>	73 <i>0.90</i>	32 <i>0.60</i>	48 <i>0.80</i>	51 <i>0.90</i>
Hépatite B, total déclarations	23	30	23	113	109	95	1400	1483	1348	988	1027	966
Hépatite C, aiguë					3 <i>0.50</i>	2 <i>0.30</i>	57 <i>0.70</i>	54 <i>0.70</i>	54 <i>0.70</i>	40 <i>0.70</i>	33 <i>0.60</i>	38 <i>0.70</i>
Hépatite C, total déclarations	21	44	47	118	137	129	1644	1788	1634	1161	1255	1211
Infection à VIH	15 <i>9.70</i>	11 <i>7.10</i>	13 <i>8.40</i>	32 <i>5.20</i>	28 <i>4.50</i>	54 <i>8.70</i>	526 <i>6.50</i>	614 <i>7.60</i>	585 <i>7.20</i>	391 <i>6.80</i>	460 <i>8.00</i>	430 <i>7.50</i>
Sida				7 <i>1.10</i>		8 <i>1.30</i>	129 <i>1.60</i>	78 <i>1.00</i>	127 <i>1.60</i>	62 <i>1.10</i>	58 <i>1.00</i>	78 <i>1.40</i>
Syphilis	22 <i>14.20</i>	37 <i>23.80</i>	15 <i>9.70</i>	77 <i>12.40</i>	95 <i>15.30</i>	76 <i>12.20</i>	1084 <i>13.40</i>	1107 <i>13.70</i>	1032 <i>12.80</i>	750 <i>13.00</i>	787 <i>13.70</i>	727 <i>12.60</i>
Zoonoses et autres maladies transmises par des vecteurs												
Brucellose					1 <i>0.20</i>		3 <i>0.04</i>	4 <i>0.05</i>	3 <i>0.04</i>	2 <i>0.03</i>	3 <i>0.05</i>	2 <i>0.03</i>
Chikungunya	6 <i>3.90</i>			21 <i>3.40</i>	2 <i>0.30</i>		54 <i>0.70</i>	5 <i>0.06</i>	2 <i>0.02</i>	53 <i>0.90</i>	4 <i>0.07</i>	
Dengue	3 <i>1.90</i>	4 <i>2.60</i>	6 <i>3.90</i>	19 <i>3.10</i>	17 <i>2.70</i>	18 <i>2.90</i>	157 <i>1.90</i>	157 <i>1.90</i>	65 <i>0.80</i>	99 <i>1.70</i>	116 <i>2.00</i>	55 <i>1.00</i>
Encéphalite à tiques	2 <i>1.30</i>	5 <i>3.20</i>	2 <i>1.30</i>	13 <i>2.10</i>	30 <i>4.80</i>	8 <i>1.30</i>	136 <i>1.70</i>	180 <i>2.20</i>	98 <i>1.20</i>	91 <i>1.60</i>	158 <i>2.80</i>	72 <i>1.20</i>
Fièvre du Nil occidental					1 <i>0.20</i>			2 <i>0.02</i>			1 <i>0.02</i>	
Fièvre jaune												
Fièvre Q		1 <i>0.60</i>		3 <i>0.50</i>	2 <i>0.30</i>		33 <i>0.40</i>	23 <i>0.30</i>		24 <i>0.40</i>	17 <i>0.30</i>	
Infection à Hantavirus			3 <i>1.90</i>			3 <i>0.50</i>	1 <i>0.01</i>	2 <i>0.02</i>	5 <i>0.06</i>	1 <i>0.02</i>		5 <i>0.09</i>
Paludisme	6 <i>3.90</i>	2 <i>1.30</i>	3 <i>1.90</i>	40 <i>6.40</i>	12 <i>1.90</i>	15 <i>2.40</i>	259 <i>3.20</i>	170 <i>2.10</i>	147 <i>1.80</i>	216 <i>3.80</i>	117 <i>2.00</i>	94 <i>1.60</i>
Trichinellose								2 <i>0.02</i>			1 <i>0.02</i>	
Tularémie		1 <i>0.60</i>	1 <i>0.60</i>	2 <i>0.30</i>	2 <i>0.30</i>	3 <i>0.50</i>	20 <i>0.20</i>	39 <i>0.50</i>	32 <i>0.40</i>	14 <i>0.20</i>	22 <i>0.40</i>	24 <i>0.40</i>
Autres déclarations												
Botulisme						1 <i>0.01</i>	1 <i>0.01</i>		1 <i>0.02</i>	1 <i>0.02</i>		
Maladie de Creutzfeldt-Jakob ^e												7
Tétanos												

Maladies transmissibles

Statistique Sentinella

Déclarations (N) sur 4 semaines jusqu'au 12.09.2014 et incidence par 1000 consultations (N/10³)

Enquête facultative auprès de médecins praticiens (généralistes, internistes et pédiatres)

Semaine	34		35		36		37		Moyenne de 4 semaines	
	N	N/10 ³	N	N/10 ³	N	N/10 ³	N	N/10 ³	N	N/10 ³
Influenza	2	0.2	5	0.4	2	0.2	5	0.4	3.5	0.3
Oreillons	1	0.1	0	0	0	0	1	0.1	0.5	0.1
Otite moyenne	24	1.8	23	1.8	25	2.2	29	2.5	25.3	2.1
Pneumonie	8	0.6	7	0.6	8	0.7	9	0.8	8	0.7
Coqueluche	1	0.1	4	0.3	4	0.4	5	0.4	3.5	0.3
Gastro-entérite aiguë	84	6.4	89	7.0	75	6.6	64	5.6	78	6.4
Médecins déclarants	149		154		137		132		143	

Données provisoires

Il est recommandé de se faire vacciner contre la grippe entre la mi-octobre et la mi-novembre.

Commandez dès à présent le matériel promotionnel de la vaccination contre la grippe.



Bon de commande

Veillez m'envoyer gratuitement :

	Nombre d'exemplaires		
	Allemand	Français	Italien
La grippe, non. Le vaccin, oui ! Brochure pour les professionnels de la santé (n° de commande : 311.297.d/f/i)			
6 bonnes raisons pour les professionnels de santé de se faire vacciner Aide-mémoire (n° de commande : 311.291.d/f/i)			
Grippe saisonnière. Protégeons-nous ensemble ! Brochure pour la population (n° de commande : 311.295.d/f/i)			
Protégez-vous contre la grippe durant la grossesse Flyer pour les femmes enceintes (n° de commande : 311.294.d/f/i)			
Grippe saisonnière Factsheet (blocs de 50 exemplaires) (n° de commande : 311.280.d/f/i)			
Test vaccination grippe Sur support papier (blocs de 50 exemplaires) (n° de commande : 311.250.d/f/i)			
Poster : Je me fais vacciner Sujet femme, format A2 (n° de commande : 311.251.d/f/i) Sujet homme, format A2 (n° de commande : 311.252.d/f/i) Sujet équipe, format A2 (n° de commande : 311.253.d/f/i)			
Affiche recto-verso : Grippe : Protégeons-nous ensemble ! Affiche recto-verso pour la journée nationale de vaccination contre la grippe, format A3 (n° de commande : 311.298.d/f/i)			
Journée nationale de vaccination contre la grippe 2014 Autocollant pour la journée nationale de vaccination contre la grippe 2014 (n° de commande : 311.293.d/f/i)			
DVD pédagogique* Film pédagogique, court-métrage et présentation PowerPoint (n° de commande : 316.508.d/f/i) *disponible à partir du mois d'octobre 2014			

Ces documents peuvent également être téléchargés sur le site www.sevaccinercontrelagrippe.ch

Cabinet médical/organisation/entreprise : _____

Nom : _____ Prénom : _____

Adresse : _____ NPA/lieu : _____

Remarques : _____ Date/signature : _____

Veillez envoyer votre bon de commande à l'une des adresses suivantes :
par voie postale à : OFCL, Diffusion publications, 3003 Berne
par fax au : 031 325 50 58 ou par courriel à : verkauf.zivil@bbl.admin.ch

P.P. A

CH-3003 Berne
Post CH AG

Indiquer les changements
d'adresse :

Bulletin de l'OFSP
OFCL, Diffusion publications
CH-3003 Berne

Bulletin 39/14