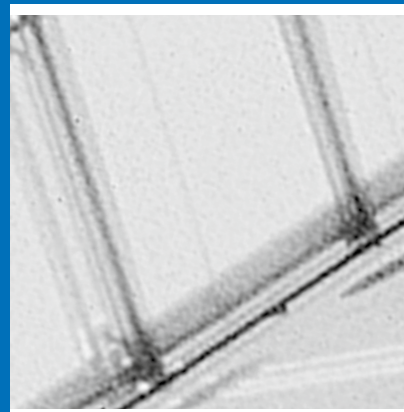


Bulletin 21/14

Office fédéral de la santé publique



Schweizerische Eidgenossenschaft
Confédération suisse
Confederazione Svizzera
Confederaziun svizra

Département fédéral de l'intérieur DFI
Office fédéral de la santé publique OFSP

Editeur

Office fédéral de la santé publique
CH-3003 Berne (Suisse)
www.bag.admin.ch

Rédaction

Office fédéral de la santé publique
CH-3003 Berne
Téléphone 031 323 87 79
drucksachen-bulletin@bag.admin.ch

Impression

ea Druck + Verlag AG
Zürichstrasse 57
CH-8840 Einsiedeln
Téléphone 055 418 82 82

Abonnements, changements d'adresse

OFCL, Diffusion publications
CH-3003 Berne
E-mail : verkauf.zivil@bbl.admin.ch
Téléphone 031 325 50 50
Fax 031 325 50 58

ISSN 1420-4274

Sommaire	
Maladies transmissibles	
Déclarations des maladies infectieuses	388
Statistique Sentinella	390
Stupéfiants	
Vol d'ordonnances	391

Maladies transmissibles

Déclarations des maladies infectieuses

Situation à la fin de la 19^e semaine (13.05.2014)^a

^a Déclarations des médecins et des laboratoires selon l'ordonnance sur la déclaration. Données provisoires selon la date de la déclaration. Les chiffres écrits en *italique* correspondent aux données annualisées: cas/an et 100 000 habitants (population résidente selon Annuaire statistique de la Suisse). Les incidences annualisées permettent de comparer les différentes périodes.

^b N'inclut pas les cas de rubéole materno-fœtale.

^c Femmes enceintes et nouveau-nés.

^d Voir surveillance de l'influenza dans le système de déclaration Sentinella: www.bag.admin.ch/sentinella.

^e La déclaration obligatoire de fièvre Q a été introduite le 1.11.2012.

^f Cas de la MCJ classique, confirmés et probables.

On renonce à présenter les données en détail, compte tenu du processus diagnostique qui peut durer jusqu'à deux mois. Le nombre de cas confirmés et probables durant l'année 2011 est de 10 et en 2012 de 9.

	Semaine 19			Dernières 4 semaines			Dernières 52 semaines			Depuis début année		
	2014	2013	2012	2014	2013	2012	2014	2013	2012	2014	2013	2012
Transmission respiratoire												
Tuberculose	3 <i>1.90</i>	12 <i>7.70</i>	12 <i>7.70</i>	26 <i>4.20</i>	38 <i>6.10</i>	47 <i>7.60</i>	521 <i>6.40</i>	492 <i>6.10</i>	564 <i>7.00</i>	155 <i>5.20</i>	183 <i>6.20</i>	177 <i>6.00</i>
Maladies invasives à méningocoques				4 <i>0.60</i>	2 <i>0.30</i>	3 <i>0.50</i>	50 <i>0.60</i>	38 <i>0.50</i>	70 <i>0.90</i>	20 <i>0.70</i>	22 <i>0.80</i>	30 <i>1.00</i>
Légionellose	3 <i>1.90</i>	5 <i>3.20</i>	1 <i>0.60</i>	20 <i>3.20</i>	13 <i>2.10</i>	12 <i>1.90</i>	293 <i>3.60</i>	298 <i>3.70</i>	266 <i>3.30</i>	68 <i>2.30</i>	76 <i>2.60</i>	64 <i>2.20</i>
Haemophilus influenzae: maladies invasives	2 <i>1.30</i>		2 <i>1.30</i>	12 <i>1.90</i>	8 <i>1.30</i>	8 <i>1.30</i>	95 <i>1.20</i>	86 <i>1.10</i>	76 <i>0.90</i>	46 <i>1.60</i>	38 <i>1.30</i>	35 <i>1.20</i>
Rougeole		3 <i>1.90</i>	2 <i>1.30</i>	3 <i>0.50</i>	6 <i>1.00</i>	12 <i>1.90</i>	179 <i>2.20</i>	58 <i>0.70</i>	217 <i>2.70</i>	16 <i>0.50</i>	17 <i>0.60</i>	25 <i>0.80</i>
Rubéole ^b		1 <i>0.60</i>			3 <i>0.50</i>		3 <i>0.04</i>	5 <i>0.06</i>	4 <i>0.05</i>	1 <i>0.03</i>	4 <i>0.10</i>	2 <i>0.07</i>
Rubéole materno-fœtale^c												
Virus influenza ^d	11 <i>7.10</i>	3 <i>1.90</i>	11 <i>7.10</i>	66 <i>10.60</i>	28 <i>4.50</i>	37 <i>6.00</i>	1548 <i>19.20</i>	2953 <i>36.60</i>	1042 <i>12.90</i>	1522 <i>51.60</i>	2886 <i>97.80</i>	1016 <i>34.40</i>
Types et sous-types saisonniers												
Maladies invasives à pneumocoques	15 <i>9.70</i>	16 <i>10.30</i>	23 <i>14.80</i>	82 <i>13.20</i>	90 <i>14.50</i>	81 <i>13.00</i>	873 <i>10.80</i>	962 <i>11.90</i>	906 <i>11.20</i>	486 <i>16.50</i>	555 <i>18.80</i>	486 <i>16.50</i>
Transmission féco-orale												
Campylobacter	124 <i>79.80</i>	82 <i>52.80</i>	159 <i>102.40</i>	431 <i>69.40</i>	384 <i>61.80</i>	480 <i>77.30</i>	7807 <i>96.70</i>	8131 <i>100.70</i>	8565 <i>106.10</i>	2421 <i>82.00</i>	2161 <i>73.20</i>	2597 <i>88.00</i>
Salmonella typhi/paratyphi		1 <i>0.60</i>		1 <i>0.20</i>	3 <i>0.50</i>		28 <i>0.40</i>	29 <i>0.40</i>	25 <i>0.30</i>	10 <i>0.30</i>	9 <i>0.30</i>	7 <i>0.20</i>
Autres salmonelles	20 <i>12.90</i>	12 <i>7.70</i>	17 <i>11.00</i>	76 <i>12.20</i>	79 <i>12.70</i>	81 <i>13.00</i>	1270 <i>15.70</i>	1286 <i>15.90</i>	1340 <i>16.60</i>	319 <i>10.80</i>	350 <i>11.90</i>	339 <i>11.50</i>
Shigellen	4 <i>2.60</i>	1 <i>0.60</i>	2 <i>1.30</i>	10 <i>1.60</i>	9 <i>1.40</i>	9 <i>1.40</i>	145 <i>1.80</i>	183 <i>2.30</i>	148 <i>1.80</i>	46 <i>1.60</i>	59 <i>2.00</i>	40 <i>1.40</i>
E. coli entérohémorragique	4 <i>2.60</i>	3 <i>1.90</i>	1 <i>0.60</i>	6 <i>1.00</i>	9 <i>1.40</i>	3 <i>0.50</i>	92 <i>1.10</i>	67 <i>0.80</i>	68 <i>0.80</i>	31 <i>1.00</i>	21 <i>0.70</i>	12 <i>0.40</i>
Hépatite A	2 <i>1.30</i>	2 <i>1.30</i>		7 <i>1.10</i>	4 <i>0.60</i>	5 <i>0.80</i>	54 <i>0.70</i>	65 <i>0.80</i>	81 <i>1.00</i>	23 <i>0.80</i>	28 <i>1.00</i>	26 <i>0.90</i>
Listéria	5 <i>3.20</i>	2 <i>1.30</i>	2 <i>1.30</i>	10 <i>1.60</i>	4 <i>0.60</i>	3 <i>0.50</i>	97 <i>1.20</i>	38 <i>0.50</i>	44 <i>0.50</i>	49 <i>1.70</i>	16 <i>0.50</i>	16 <i>0.50</i>

▶▶▶▶▶ Maladies transmissibles

	Semaine 19			Dernières 4 semaines			Dernières 52 semaines			Depuis début année		
	2014	2013	2012	2014	2013	2012	2014	2013	2012	2014	2013	2012
Transmission par du sang ou sexuelle												
Hépatite B aiguë				1 <i>0.20</i>	9 <i>1.40</i>	7 <i>1.10</i>	58 <i>0.70</i>	69 <i>0.80</i>	68 <i>0.80</i>	18 <i>0.60</i>	25 <i>0.80</i>	28 <i>1.00</i>
Total des déclarations (B)	29	34	31	96	117	161	1455	1416	1328	530	522	530
Hépatite C aiguë			3 <i>1.90</i>		2 <i>0.30</i>	12 <i>1.90</i>	42 <i>0.50</i>	55 <i>0.70</i>	60 <i>0.70</i>	14 <i>0.50</i>	21 <i>0.70</i>	25 <i>0.80</i>
Total des déclarations (C)	39	21	35	118	110	173	1709	1758	1442	590	640	627
Chlamydia trachomatis	230 <i>148.10</i>	134 <i>86.30</i>	169 <i>108.80</i>	693 <i>111.60</i>	627 <i>100.90</i>	600 <i>96.60</i>	9202 <i>114.00</i>	8272 <i>102.40</i>	7590 <i>94.00</i>	3507 <i>118.80</i>	3054 <i>103.50</i>	3008 <i>101.90</i>
Gonorrhée	36 <i>23.20</i>	35 <i>22.50</i>	37 <i>23.80</i>	133 <i>21.40</i>	150 <i>24.20</i>	102 <i>16.40</i>	1667 <i>20.60</i>	1738 <i>21.50</i>	1469 <i>18.20</i>	581 <i>19.70</i>	655 <i>22.20</i>	486 <i>16.50</i>
Syphilis	23 <i>14.80</i>	22 <i>14.20</i>	22 <i>14.20</i>	92 <i>14.80</i>	101 <i>16.30</i>	82 <i>13.20</i>	1097 <i>13.60</i>	1140 <i>14.10</i>	1018 <i>12.60</i>	370 <i>12.50</i>	428 <i>14.50</i>	383 <i>13.00</i>
Zoonoses et autres maladies transmises par des vecteurs												
Encéphalite à tiques	3 <i>1.90</i>	1 <i>0.60</i>	2 <i>1.30</i>	10 <i>1.60</i>	2 <i>0.30</i>	9 <i>1.40</i>	215 <i>2.70</i>	87 <i>1.10</i>	175 <i>2.20</i>	16 <i>0.50</i>	4 <i>0.10</i>	12 <i>0.40</i>
Chikungunya	1 <i>0.60</i>			1 <i>0.20</i>			7 <i>0.09</i>	3 <i>0.04</i>	4 <i>0.05</i>	4 <i>0.10</i>	2 <i>0.07</i>	
Paludisme	3 <i>1.90</i>	2 <i>1.30</i>	1 <i>0.60</i>	13 <i>2.10</i>	9 <i>1.40</i>	5 <i>0.80</i>	179 <i>2.20</i>	202 <i>2.50</i>	192 <i>2.40</i>	67 <i>2.30</i>	75 <i>2.50</i>	53 <i>1.80</i>
Infections à Hantavirus								7 <i>0.09</i>	1 <i>0.01</i>			1 <i>0.03</i>
Dengue	5 <i>3.20</i>	6 <i>3.90</i>	2 <i>1.30</i>	8 <i>1.30</i>	19 <i>3.10</i>	8 <i>1.30</i>	163 <i>2.00</i>	120 <i>1.50</i>	38 <i>0.50</i>	40 <i>1.40</i>	46 <i>1.60</i>	20 <i>0.70</i>
Fièvre jaune												
Brucella				1 <i>0.20</i>	1 <i>0.20</i>	1 <i>0.20</i>	4 <i>0.05</i>	5 <i>0.06</i>	8 <i>0.10</i>	2 <i>0.07</i>	3 <i>0.10</i>	2 <i>0.07</i>
Trichinella spiralis	1 <i>0.60</i>			1 <i>0.20</i>	1 <i>0.20</i>		1 <i>0.01</i>	2 <i>0.02</i>		1 <i>0.03</i>	1 <i>0.03</i>	
Tularémie			1 <i>0.60</i>			2 <i>0.30</i>	28 <i>0.40</i>	39 <i>0.50</i>	17 <i>0.20</i>	2 <i>0.07</i>	2 <i>0.07</i>	4 <i>0.10</i>
Fièvre Q*		1 <i>0.60</i>		1 <i>0.20</i>	2 <i>0.30</i>		28 <i>0.40</i>	15 <i>0.20</i>		11 <i>0.40</i>	9 <i>0.30</i>	
Fièvre du Nil occidental							1 <i>0.01</i>	1 <i>0.01</i>				
Autres déclarations												
Botulisme							1 <i>0.01</i>					
Maladie de Creutzfeldt-Jakob ^f										5		
Tétanos									1 <i>0.01</i>			

Maladies transmissibles

Statistique Sentinella

Déclarations (N) sur 4 semaines jusqu'au 9.5.2014 et incidence par 1000 consultations (N/10³)

Enquête facultative auprès de médecins praticiens (généralistes, internistes et pédiatres)

Semaine	16		17		18		19		Moyenne de 4 semaines	
	N	N/10 ³	N	N/10 ³	N	N/10 ³	N	N/10 ³	N	N/10 ³
Influenza	23	2.1	3	0.3	10	0.8	9	0.7	11.3	1.0
Oreillons	0	0	0	0	0	0	0	0	0	0
Otite moyenne	44	4.1	38	3.7	32	2.5	30	2.5	36	3.2
Pneumonie	4	0.4	10	1.0	5	0.4	8	0.7	6.8	0.6
Coqueluche	4	0.4	6	0.6	4	0.3	8	0.7	5.5	0.5
Médecins déclarants	138		138		150		141		141.8	

Données provisoires

Stupéfiants
Vol d'ordonnances

Les ordonnances suivantes sont bloquées

Canton	N ^{os} de bloc	Ordonnances n ^{os}
Zurich	151032D	3775776-3775800
Zurich	151033D	3775801-3775825
Zurich	151034D	3775826-3775850

Swissmedic
Division stupéfiants

P.P. A

CH-3003 Berne
Post CH AG

Indiquer les changements
d'adresse :

Bulletin de l'OFSP
OFCL, Diffusion publications
CH-3003 Berne

Bulletin 21/14