



Schweizerische Eidgenossenschaft
Confédération suisse
Confederazione Svizzera
Confederaziun svizra

Département fédéral de l'intérieur DFI
Office fédéral de la santé publique OFSP
Unité de direction Protection des consommateurs

5. Treffen der Begleitgruppe « Aktionsplan Radium 2015-2022 »

**5^{ème} Rencontre du Groupe
d'accompagnement du
«Plan d'action radium
2015-2022»**



11.10.2021

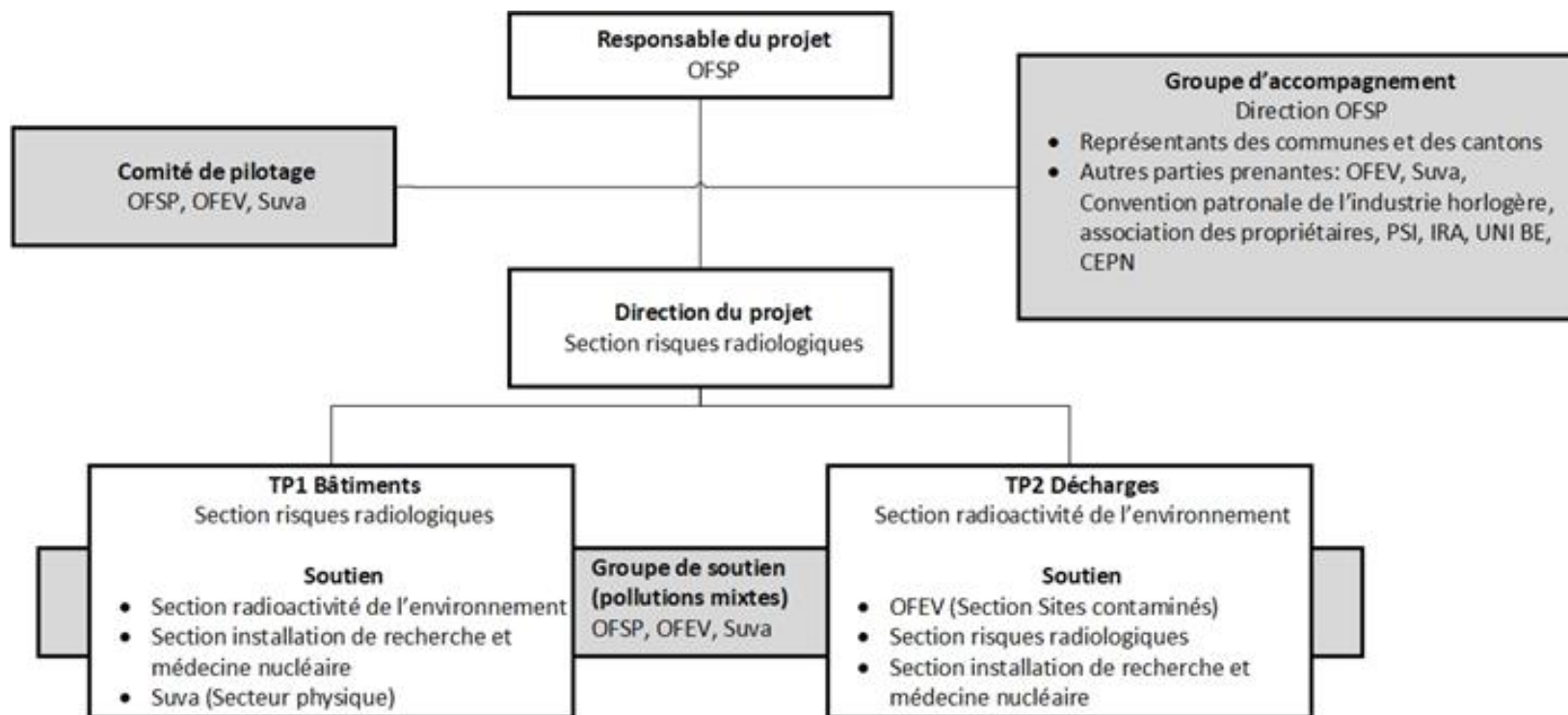


Principaux champs d'action

	Actions	Mesures à prendre	Impacts
Projets sectoriels "bâtiments" et "décharges"	1. Recherche des bâtiments et décharges potentiellement contaminés	Rechercher et inventorier les bâtiments concernés et identifier les autres sites possiblement impactés (décharges) Informar les propriétaires et/ou les autorités publiques	Protection de la santé de la population (<1 mSv/an) Protection des travailleurs
	2. Diagnostic des bâtiments potentiellement contaminés	Prendre contact avec les propriétaires Réaliser des mesures de diagnostic Evaluer la nécessité d'un assainissement ou optimiser	
	3. Assainissement des bâtiments contaminés	Planifier et réaliser les assainissements Assurer le suivi des travaux Trier et éliminer les déchets contenant du radium	
Projet sectoriel "décharges" et objectif à long terme	4. Surveillance des décharges potentiellement contaminées	Mettre en place une surveillance des sites, (eau de lixiviation des décharges) Encadrer les travailleurs et garantir l'élimination des déchets	Protection de l'environnement



Organisation





Programme de la rencontre

- Etat d'avancement du **Projet sectoriel « bâtiments »**
([M. Palacios, OFSP](#))
- Radium dans l'industrie horlogère des cantons de BL, GE et VD ([S. Seiler, CSD Ingénieurs SA](#))
- Quelques exemples des étapes et méthodes d'une décontamination liée au radium ([R. Gaisch, GNAC Sàrl](#))
- Déchets spéciaux : bilan, défis ([E. Christen, OFSP](#))
- Etat d'avancement du **Projet sectoriel « décharges »**
([S. Estier, OFSP](#))
- Discussion



Programme de la rencontre



Nach jedem Vortrag haben Sie die Möglichkeit, Ihre Fragen zu stellen:

- per Chat (siehe roter Pfeil)
- mündlich, indem Sie zuerst die Funktion "Hand heben" und dann das Mikrofon aktivieren, wenn Sie die Frage stellen (siehe grüne Pfeile)

Der Moderator wird die Fragen der Reihe nach durchgehen und das Wort erteilen

Vous avez la possibilité de poser vos questions après chaque présentation :

- Par le « Chat » (voir flèche rouge)
- Par oral en activant la fonction « lever la main » puis le micro au moment de poser la question (voir flèches vertes)

L'animateur assurera le suivi des questions et donnera la parole au fur et à mesure



Schweizerische Eidgenossenschaft
Confédération suisse
Confederazione Svizzera
Confederaziun svizra

Département fédéral de l'intérieur DFI
Office fédéral de la santé publique OFSP
Unité de direction Protection des consommateurs

Etat d'avancement du Projet sectoriel « bâtiments »



Etat de l'inventaire: références historiques

Source	Nombre biens-fonds
Liste de départ	80
Recherches historiques (UNIBE-CSD)	700
Anciens annuaires téléphoniques	60
Annonces diverses	160
Recherches ad hoc OFSP	100
Total	1100

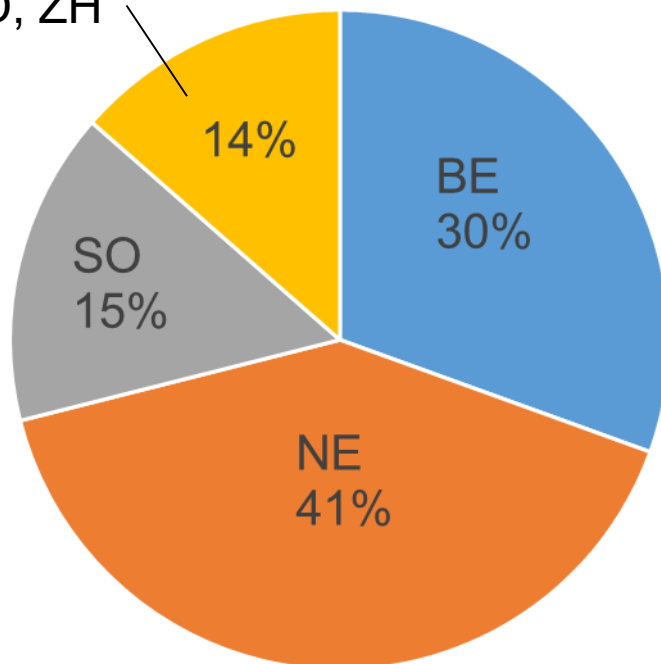


1/3 travail à domicile
1/3 petit atelier de posage
1/3 fabrique/autre



Etat de l'inventaire : localisation

BL, BS, GE, JU, LU,
SG, SH, TI, VD, ZH



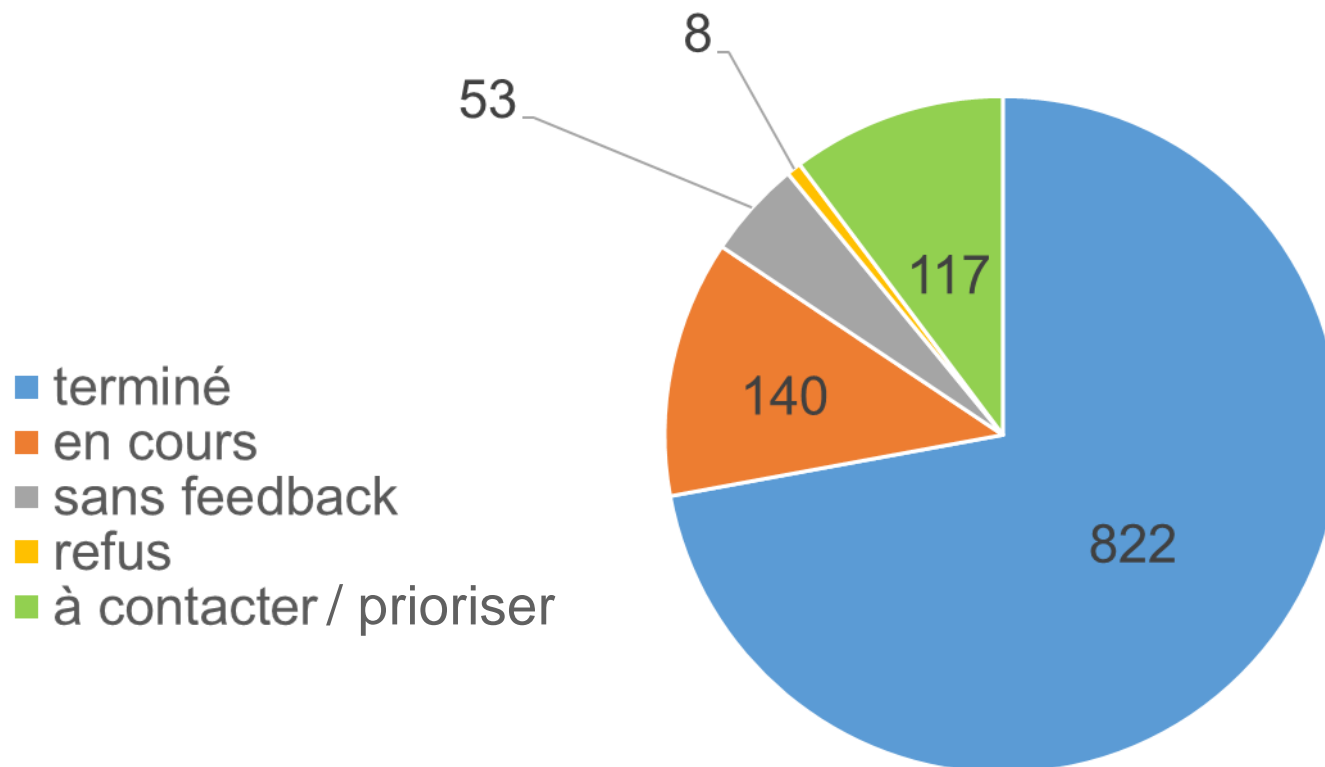
>100 communes concernées
principalement dans l'Arc jurassien

>50% des cas dans 3 communes:

- Biel/Bienne
- Grenchen
- La Chaux-de-Fonds



Etat des diagnostics (n=822)





Etat des diagnostics (COVID-19)

- Plusieurs périodes d'arrêt temporaire des diagnostics en 2020-2021
- Restriction d'accès dans la sphère privée (concerne 80% des bâtiments de l'inventaire)
- Plan de protection COVID-19 (modalités de communication et d'intervention)
- **Conséquence : 1 an de retard**



Solution engagée: soutien externe de l'IRA (un collaborateur à 80% durant 1 an au minimum)



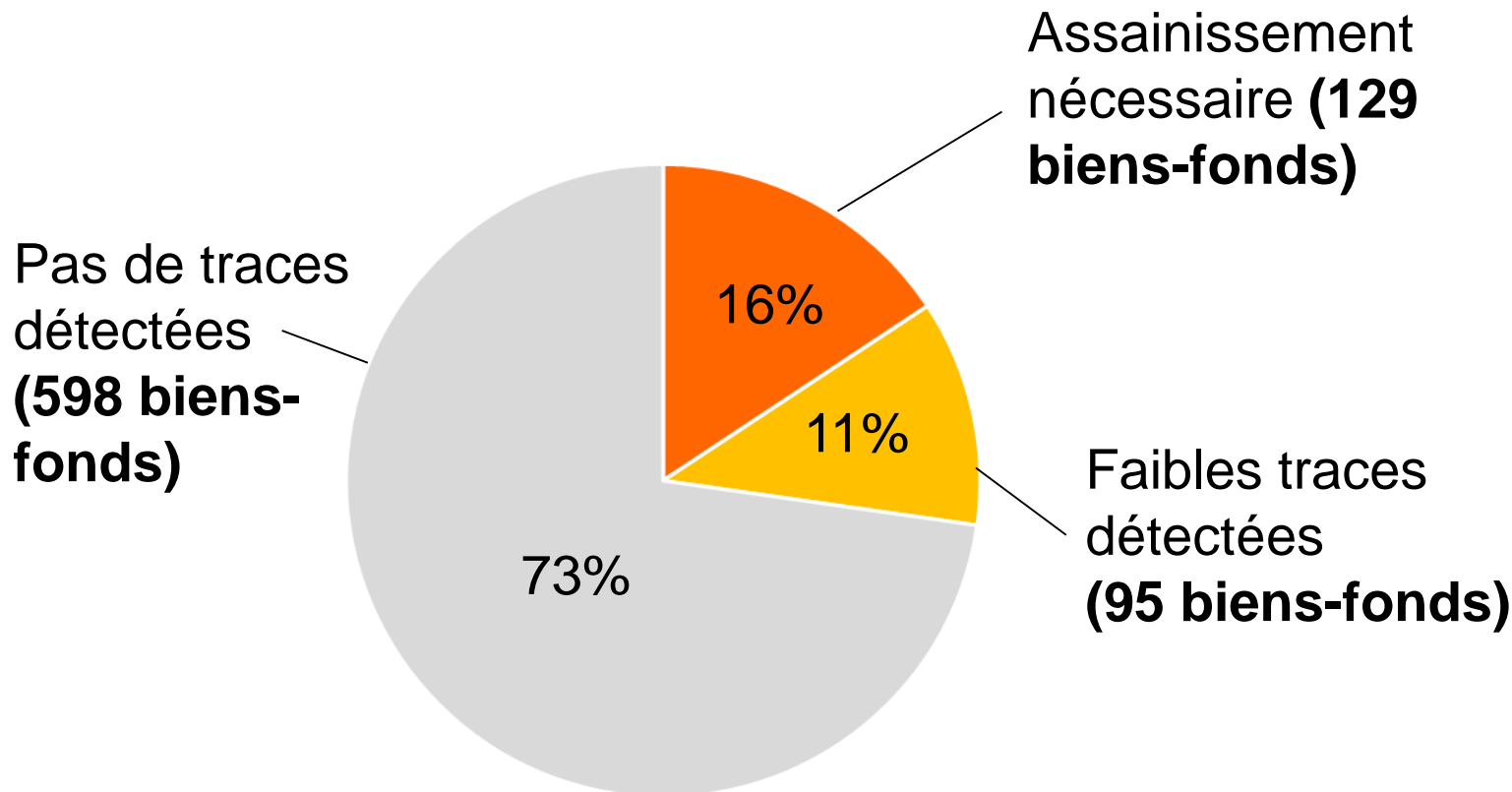
Procédures de diagnostic

- Mesure du débit de dose (DD) dans tous les secteurs intérieurs et extérieurs
- Si le **DD net >100 nSv/h** :

	Extérieur	Intérieur
Analyses complémentaires	Quadrillage (50X50 cm)	
	Prélèvement d'échantillons de terre	<ul style="list-style-type: none">• Mesures de contamination (prise de frottis)• Evaluation de dose
Critères d'assainissement	Valeur de seuil 1000 Bq/kg	Niveau de référence 1 mSv/an (Art. 148 ORaP)

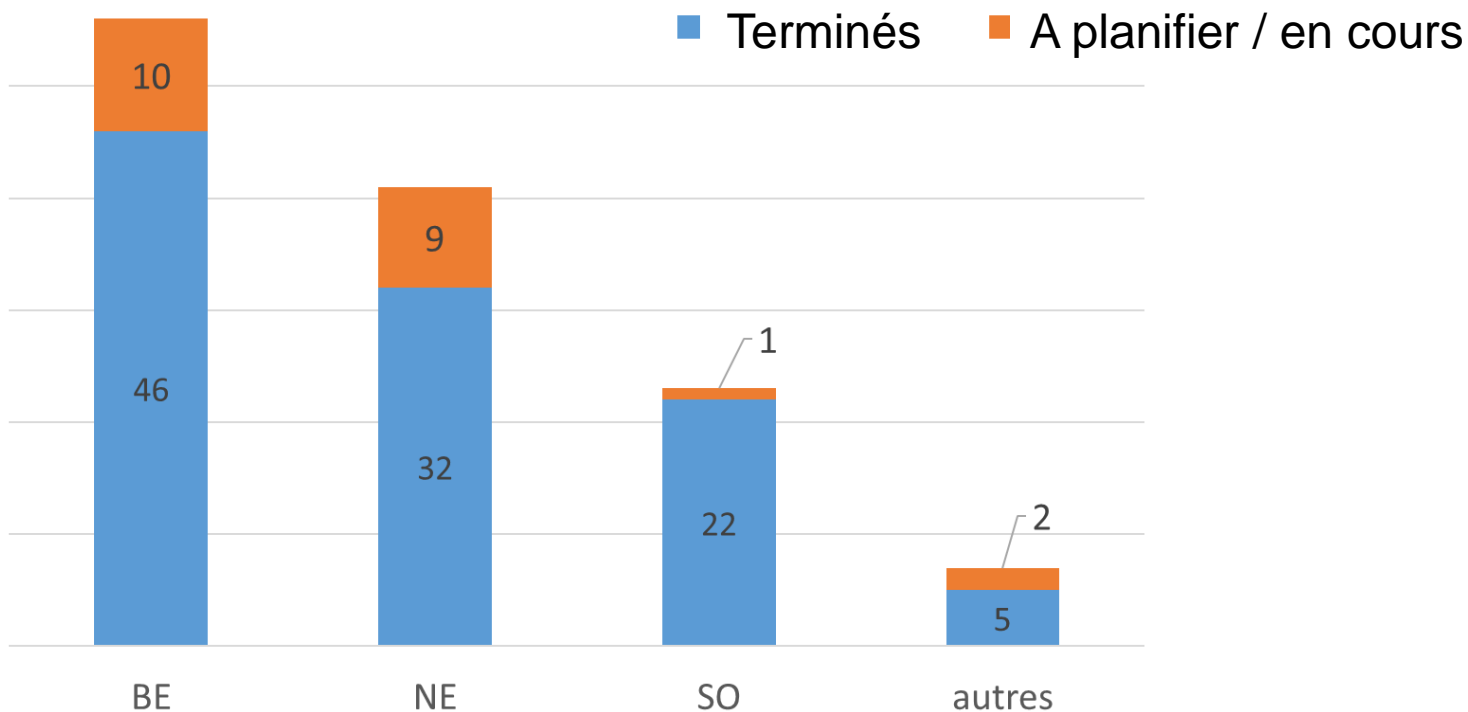


Résultats des diagnostics (n=822)





Etat des assainissements (n=129)



**Conséquence du COVID-19:
1 an de retard**



Pollutions mixtes

- 15 parcelles inscrites au cadastre des sites pollués (dont 10 assainies)
- 11 parcelles avec des polluants chimiques détectés lors du diagnostic (dont 6 assainies)

Solutions engagées :

- Discussions au cas par cas avec les cantons concernés
- Groupe de soutien «pollutions mixtes»
- Labo B au Laboratoire de Spiez (mesures accréditées de métaux lourds et préparation d'extraits)
- Labo C chez ARCADIS (mesures accréditées de polluants environnementaux)



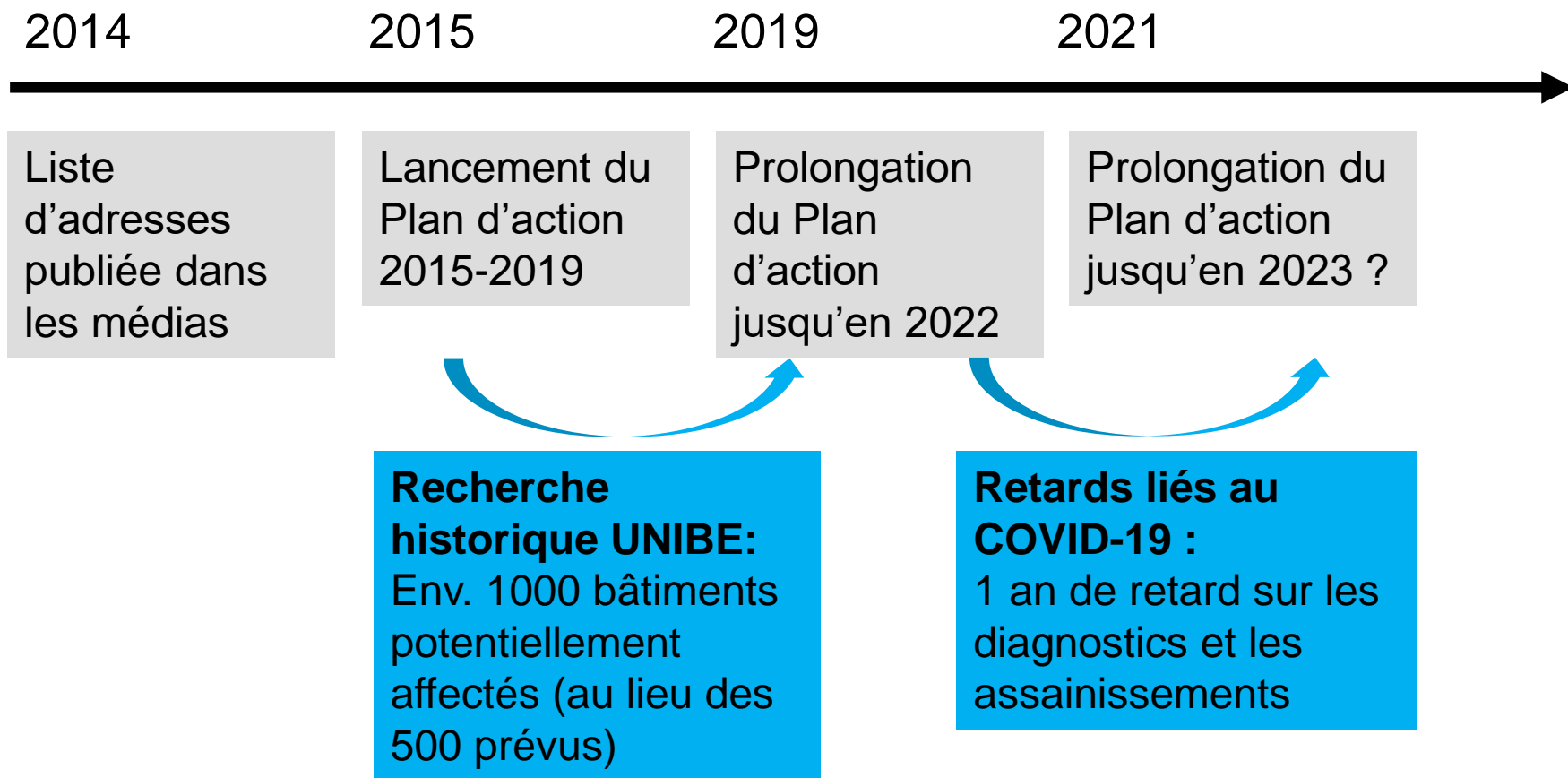
Etat de l'élimination des déchets

	Elimination	Condition	Quantité [m ³] entre 2015 et 2020
Déchets faiblement contaminés	Centrale d'incinération	Art. 116 ORaP $A < 2 \text{ MBq/semaine}$	>170
	Décharge (type E)	Art. 114 ORaP $A_{\text{spec}} < 10'000 \text{ Bq/kg}$	>2'000
Déchets radioactifs	Dépôt intermédiaire fédéral		>4

- Merci aux cantons et aux communes pour leur appui!
- Déchets spéciaux : Emanuel Christen



Déroulement du plan d'action





Schweizerische Eidgenossenschaft
Confédération suisse
Confederazione Svizzera
Confederaziun svizra

Département fédéral de l'intérieur DFI
Office fédéral de la santé publique OFSP
Unité de direction Protection des consommateurs

Questions?