

# MAT 3 | Beobachtungsprotokoll

## Filmsequenz 1

### Begriffe und Konzepte

1) Was ist Selbstmanagement?

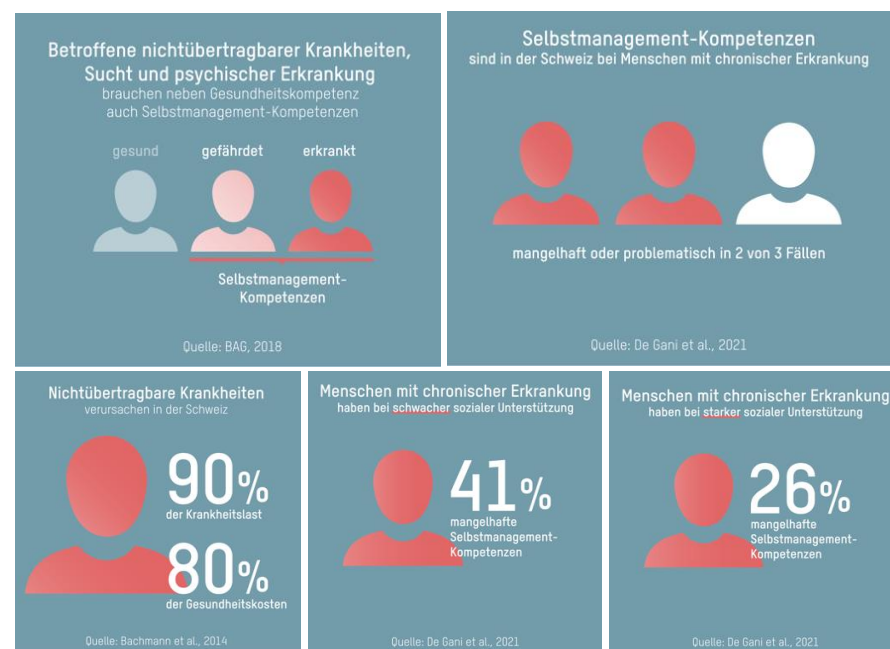
2) Was sind mögliche Selbstmanagement-Kompetenzen?

3) Was wünschen sich Angehörige an Unterstützung?

### Reflexionsfragen

A) Anna beschreibt, dass der Arzt gekränkt schien, als sie die vorgeschlagene Behandlung ablehnte. Haben Sie ähnliche Erfahrungen gemacht? Sind Sie schon einmal auf Ablehnung bei Betroffenen gestossen? Was hat das bei Ihnen ausgelöst? Wie könnten Sie das nächste Mal (anders) mit solchen Situationen umgehen?

B) Betrachten Sie die im Film gezeigten und unten nochmals abgebildeten Infografiken: Welche Schlüsse ziehen Sie bezüglich der Bedeutung von Selbstmanagement-Förderung in Ihrer professionellen Tätigkeit?



## Filmsequenz 2

### Begriffe und Konzepte

4) Was ist Selbstmanagement-Förderung?

5) Welche Haltungen und Handlungen zeichnet Selbstmanagement-Förderung aus?

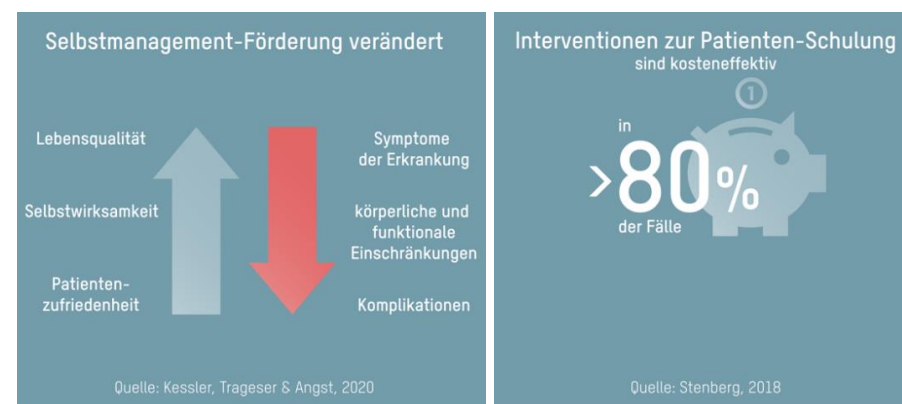
### Reflexionsfragen

C) Anna stellt zu Beginn die Frage, warum es nicht alle Fachpersonen schaffen, Betroffenen auf Augenhöhe zu begegnen. Was tun Sie dafür, dies zu ermöglichen?

D) Welche Aspekte der Selbstmanagementförderung könnten Sie in Ihre professionelle Tätigkeit einbauen?

E) Es wird davon gesprochen, Betroffene als Co-Produzenten der eigenen Gesundheit zu sehen. Was bedeutet dies für Ihre professionelle Tätigkeit?

F) Betrachten Sie die im Film gezeigten und unten nochmals abgebildeten Infografiken: Welche Schlüsse ziehen Sie bezüglich der Bedeutung von Selbstmanagement-Förderung in Ihrer professionellen Tätigkeit?



## Filmsequenz 3

### Begriffe und Konzepte

6) Welche Rolle können Peers (Epxertin/Experte aus Erfahrung oder Genesungsbegleiter/in) bei der Selbstmanagement-Förderung übernehmen?

### Reflexionsfragen

G) Wie könnten Sie dazu beitragen, die inter- und intraprofessionelle Zusammenarbeit\* zu stärken?

\*) intraprofessionell -> innerhalb Ihrer Profession / interprofessionell -> zwischen verschiedenen Professionen

H) Kennen Sie Angebote zur Selbstmanagement-Förderung für Ihre Betroffenen? Welche? Wie könnten Sie diese in Erfahrung bringen?

I) Betrachten Sie die im Film gezeigte und unten nochmals abgebildete Infografik: Mit welchen Argumenten motivieren Sie Betroffene, die eigenen Handlungsmöglichkeiten zu erweitern und Selbstmanagement-Kompetenzen aufzubauen?

