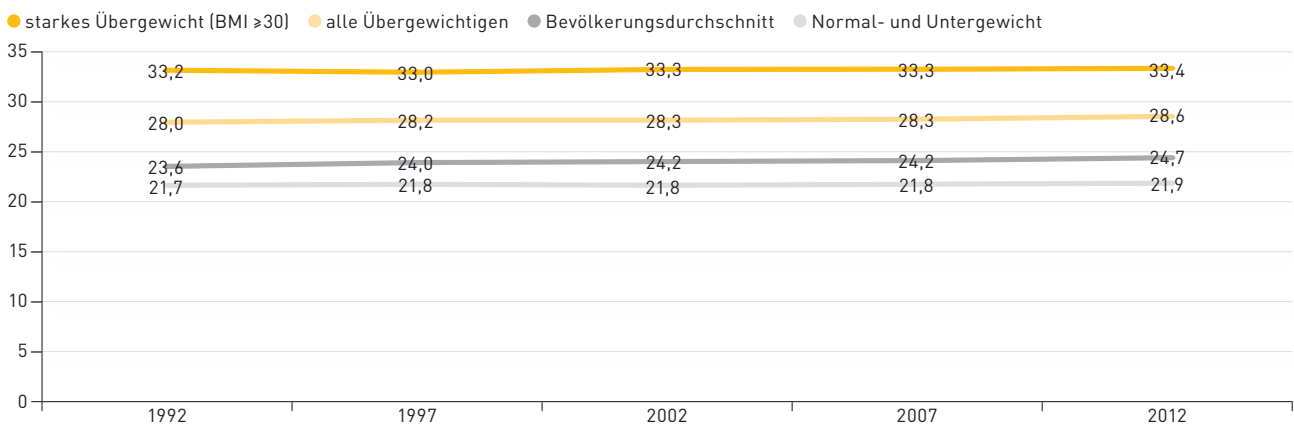


## 2D Durchschnittlicher BMI in der Subgruppe Übergewichtiger

Indikator 2A weiter oben zeigt, dass die Gruppe der übergewichtigen Personen in der Schweiz zwischen 1992 und 2012 deutlich angewachsen ist, dass sich die Entwicklung seither aber auf hohem Niveau stabilisiert hat. Mit Blick auf angemessene Strategien zur Erreichung eines gesunden Körpergewichts stellt sich in diesem Zusammenhang die Zusatzfrage, ob nicht nur der Anteil übergewichtiger Personen zunimmt, sondern ob diese im Durchschnitt auch immer schwerer werden.

### Durchschnittlicher BMI in verschiedenen Subgruppen der Schweizer Wohnbevölkerung, 1992–2012



Quelle: Schweizerische Gesundheitsbefragungen des Bundesamts für Statistik, 1992 bis 2012; Fallzahlen: 1992: 14899; 1997: 12821; 2002: 19471; 2007: 18473; 2012: 21382

Wie sich der Abbildung entnehmen lässt, werden die übergewichtigen Personen nur bedingt schwerer: Der durchschnittliche BMI in der Gruppe der stark Übergewichtigen hat sich im Zeitraum 1992–2012 kaum verändert. Dass der durchschnittliche BMI in der Gesamtgruppe der Übergewichtigen leicht von 28,0 (1992) auf 28,6 (2012) angestiegen ist, kann in erster Linie auf die Tatsache zurückgeführt werden, dass die Gruppe der adipösen Menschen im selben Zeitraum stark angewachsen ist (vgl. Indikator 2A). Dieselbe Entwicklung schlägt sich in der Entwicklung des durchschnittlichen BMI der Gesamtbevölkerung (1992: 23,6; 2012: 24,7) nieder, während sich der durchschnittliche BMI bei den Normal- und Untergewichtigen kaum verändert hat. Die Befunde deuten damit darauf hin, dass die Schweizer Wohnbevölkerung im Aggregat als Folge des Anwachsens der Gruppe der Übergewichtigen zwar schwerer wird, dass die Übergewichtigen selbst im Jahr 2012 aber ein ähnliches durchschnittliches Gewicht aufwiesen wie 20 Jahre zuvor.

### Hintergrund und weitere Resultate

**Datenlage:** Die beste Datenquelle für die Bestimmung des BMI ist aufgrund der grossen Fallzahl gegenwärtig die Schweizerische Gesundheitsbefragung (SGB).

**Zusätzliche Resultate:** Die nebenstehenden Abbildungen zeigen die Entwicklung des durchschnittlichen BMI zwischen 1992 und 2012 getrennt nach Frauen und Männern (A) sowie die Durchschnittswerte verschiedener Altersgruppen im Jahr 2012.

Aus Abbildung A geht zunächst in Einklang mit den Angaben in Indikator 2A hervor, dass der durchschnittliche BMI der Frauen wegen des grösseren Anteils normal- und untergewichtiger Personen deutlich geringer ist als derjenige der Männer. Gleichzeitig fällt jedoch auf, dass übergewichtige Frauen im Durchschnitt etwas höhere BMI-Werte aufweisen als Männer.

Erwähnenswert ist auch die in Abbildung B dargestellte Entwicklung der Durchschnittswerte in verschiedenen Altersgruppen für das Jahr 2012. Auf der Ebene der Gesamtbevölkerung steigt der durchschnittliche BMI angesichts des steigenden Anteils übergewichtiger Personen (vgl. Indikator 2A) im Lebensverlauf kontinuierlich an, um ab 75 wieder leicht zu fallen, so dass die Bevölkerung ab 45 Jahren insgesamt als «übergewichtig» (BMI >25 kg/m<sup>2</sup>) bezeichnet werden muss.

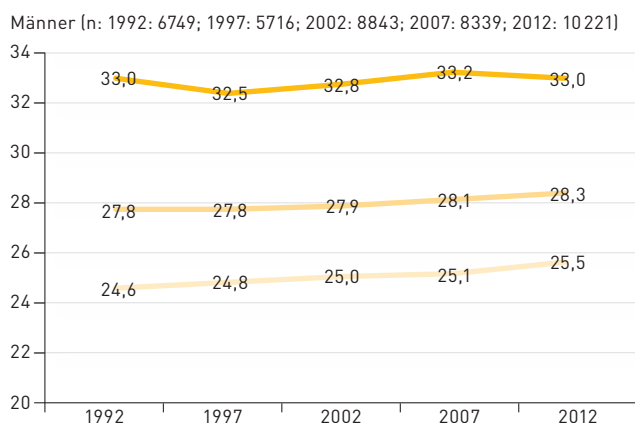
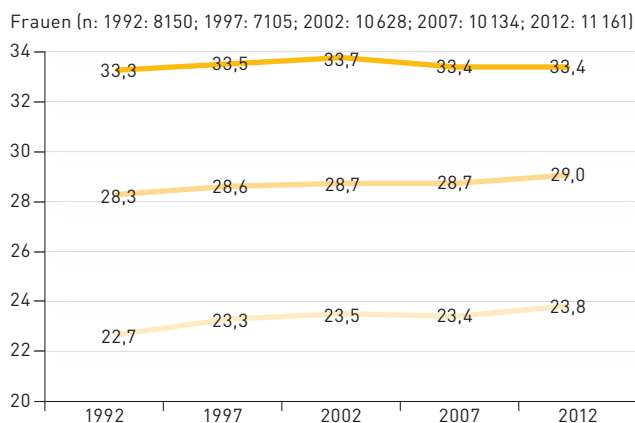
Der durchschnittliche BMI in der Gruppe der Übergewichtigen und der Adipösen bewegt sich in allen Altersgruppen in einer engen Bandbreite. Dasselbe gilt für verschiedene Gruppen der einheimischen und der Migrationsbevölkerung, zwischen denen sich nur geringe Unterschiede nachweisen lassen.

Der in Zusammenhang mit Indikator 2B thematisierten Studie von Staub et al. (2010) lässt sich überdies entnehmen, dass der durchschnittliche BMI der Stellungspflichtigen zwischen dem späten 19. Jahrhundert und dem frühen 21. Jahrhundert um rund 20 Prozent von 20,6 kg/m<sup>2</sup> auf 22,9 kg/m<sup>2</sup> gestiegen ist.

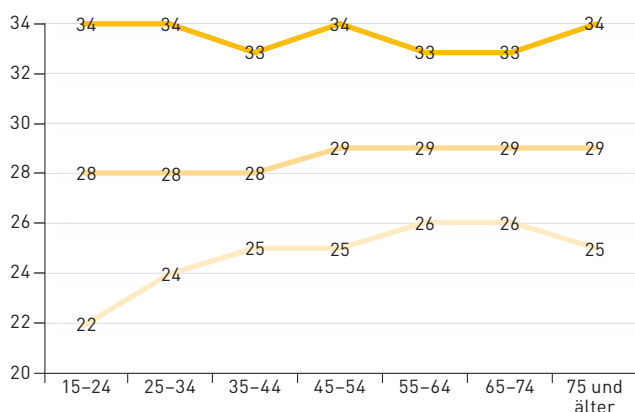
### Weiterführende Angaben

Staub, Kaspar, Frank Rühli, Ulrich Woitek und Christian Pfister (2010): «BMI distribution/social stratification in Swiss conscripts from 1875 to present.» European Journal of Clinical Nutrition 2010: 1–6.

**A** Durchschnittlicher BMI in verschiedenen Bevölkerungsgruppen nach Geschlecht, 1992–2012



**B** Durchschnittlicher BMI in verschiedenen Bevölkerungsgruppen nach Alter, 2012 (SGB, n=21382)



**Legende zu den Abbildungen A und B**  
 ● starkes Übergewicht (BMI ≥ 30)  
 ● alle Übergewichtigen  
 ● Bevölkerungsdurchschnitt