



# Stratégie et programme cadre de prévention et promotion de la santé Canton du Tessin 2017-2020

La prévention: un investissement rentable?

Conférence nationale Santé2020

31 janvier 2017

**Dr. med. Martine Bouvier Gallacchi**

Servizio promozione e valutazione sanitaria

Ufficio del medico cantonale



# Le concept de santé

---

## La santé est ...

la capacité d'adaptation, d'interaction et  
d'autogestion des personnes et des  
communautés face aux défis sociaux,  
physiques et émotionnels, déterminés par  
l'environnement et les conditions de vie

Huber M. How should we define health?  
BMJ 2011; 343:d4163  
(traduction et adaptation SPVS)

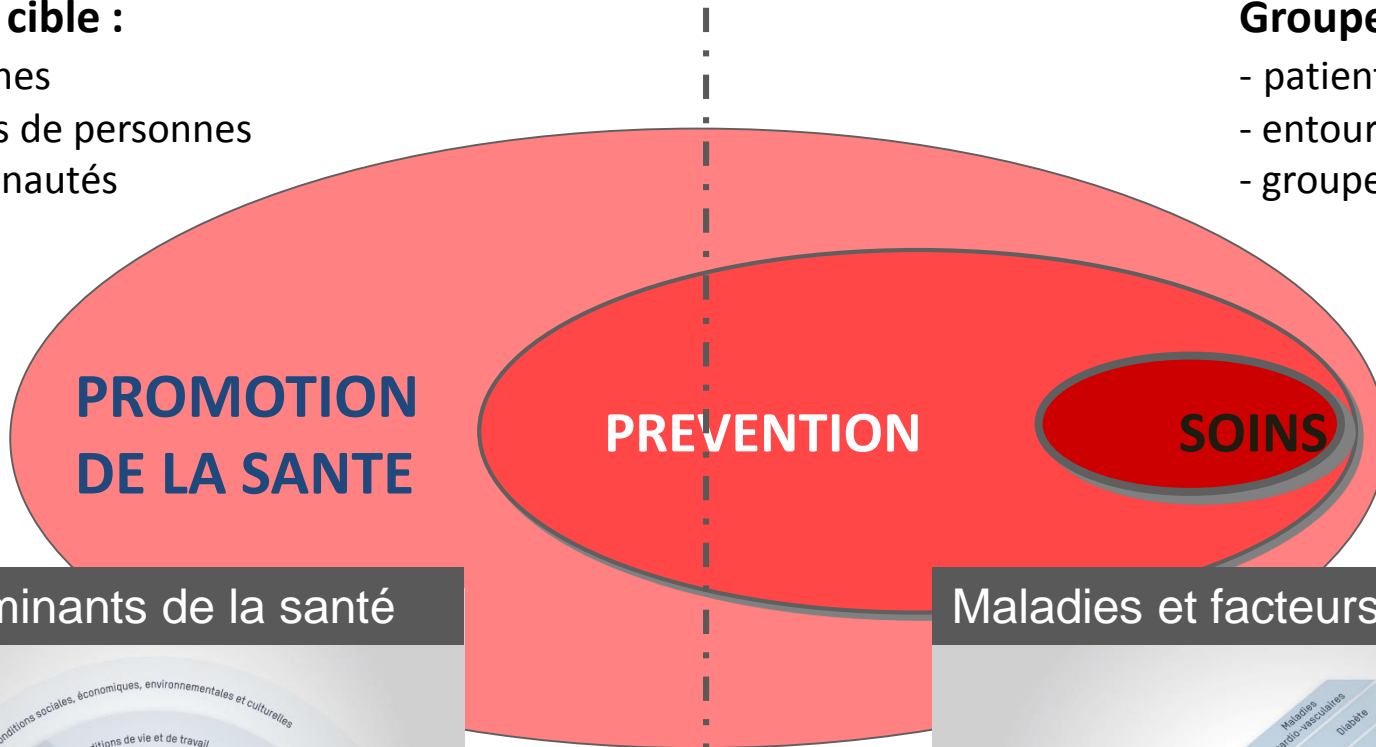
# Le contexte général

## Groupe cible :

- personnes
- groupes de personnes
- communautés

## Groupe cible :

- patients
- entourage
- groupes de patients



## Déterminants de la santé

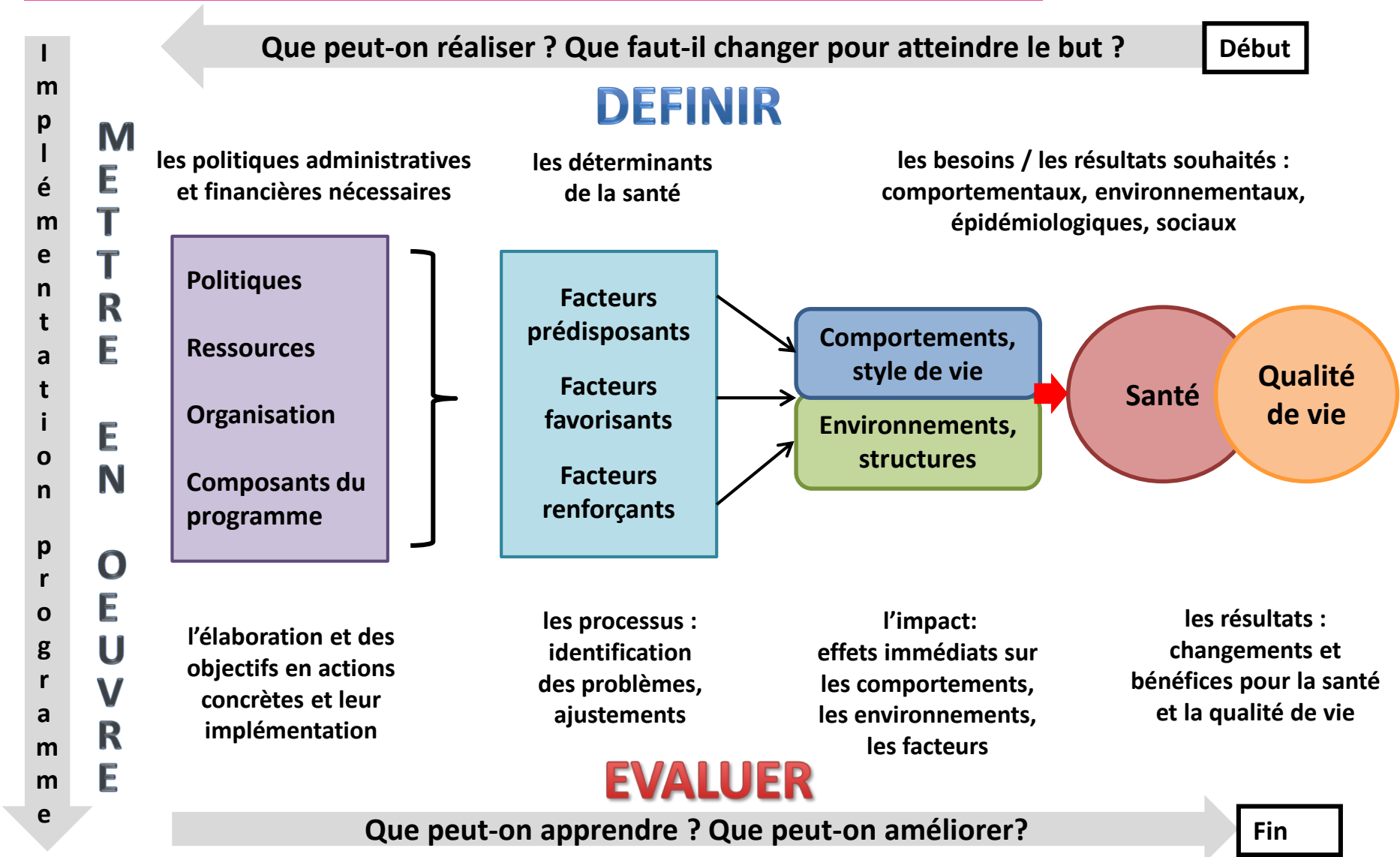


## Maladies et facteurs de risque

Facteurs d'influence	Maladies				
	Maladies cardio-vasculaires	Diabète	Cancer	Maladies chroniques des voies respiratoires	Maladies musculo-squelettiques
Tabac	●	●	●	●	●
Alcool	●	●	●	●	●
Alimentation	●	●	●	●	●
Activité physique	●	●	●	●	●
Pression artérielle	●	●	●	●	●
Lipidémie	●	●	●	●	●
Poids	●	●	●	●	●
Statut socio-économique	●	●	●	●	●



# Une approche systémique Modèle PRECEDE PROCEED (Green & Kreuter, 2005)



# Le programme cadre 2017-2020

	Promotion de la santé		Prévention	
<b>Programmes cantonaux</b>  Création et adaptation des programmes nationaux	<b>Programme d'action cantonal</b> a) Alimentation, mouvement 2017 – 2020		<b>Programme d'action cantonal tabagisme</b> 2015-2018	
	Groupe cible	0-20 ans, 65+ ans	Groupe cible	Adolescents, adultes
	Responsabilité	Dipartimento sanità e socialità	Responsabilité	Dipartimento sanità e socialità
	Financement	Canton TI / PSCH	Financement	Canton TI / FPT
	<b>b) Santé mentale</b> <i>en phase d'élaboration</i>		<b>Plan cantonal alcool</b> 2015 - 2018	
	Groupe cible	0-20 ans, 65+ ans	Groupe cible	Jeunes, seniors vivant à domicile
	Responsabilité	Dipartimento sanità e socialità	Responsabilité	Dipartimento sanità e socialità
	Financement	Cantone TI / PSCH	Financement	Dîme alcool
<b>Projets cantonaux intersectoriels / interdépartementaux</b>	<b>Migration et santé</b> 2016-2019		<b>Santé et environnement</b> 2016 - 2019	
	Groupe cible	Migrants vulnérables	Groupe cible	Personnes à risque, population générale
	Responsabilité	Groupe accompagnement intersectoriel	Responsabilité	Gruppo operativo salute ambiente (GOSA)
	Financement	Canton TI	Financement	Canton TI
	<b>Meglio a piedi</b>		<b>Alliance contre la dépression</b>	
	Groupe cible	Enfants, personnes âgées	Groupe cible	Adultes
	Responsabilité	Groupe accompagnement intersectoriel	Responsabilité	Groupe accompagnement DSP
	Financement	Canton TI	Financement	Canton TI
<b>Projets pilote</b>  Hors programmes cantonaux	<b>Girasole</b>			
	Groupe cible	Adultes		
	Responsabilité	Dipartimento sanità e socialità		
	Financement	Canton TI / OFSP		



# Pertinence et cohérence, gages de succès...

