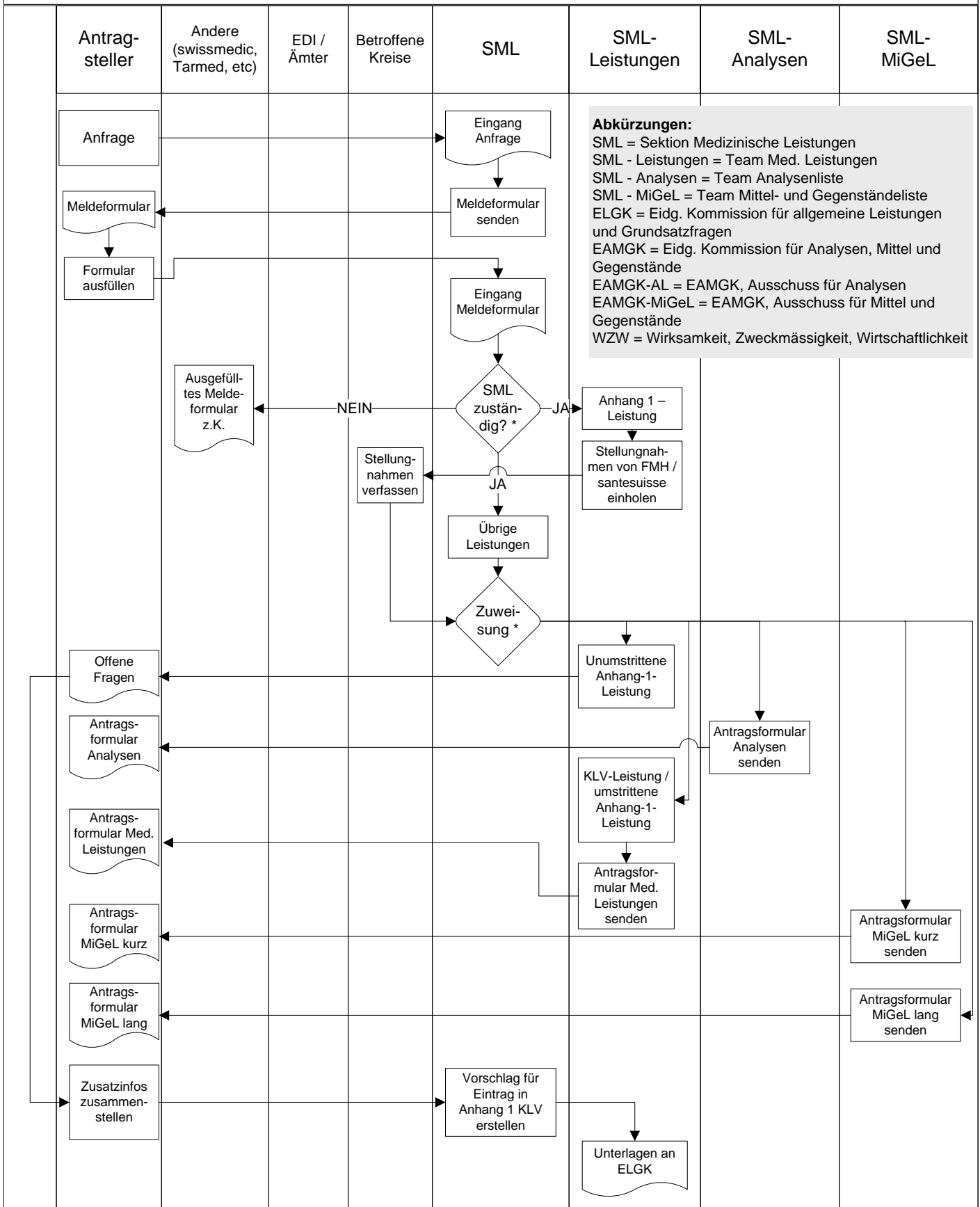


Antragsprozess neue Leistungen, Produkte, Analysen (1)

Mai 2008



* Hier erfolgt eine Triage durch SML; möglich sind:

- Betrifft nicht SML, sondern swissmedic, Tarmed, andere Sektionen der Abteilung (Arzneimittel, Tarife): SML leitet die eingegangenen Informationen (d.h. das ausgefüllte Meldeformular) weiter.
- „Unumstrittene Anhang-1-Leistung“: Sofern aufgrund der Angaben auf dem Meldeformular bzw. der Stellungnahmen von FMH und santésuisse WZW der Leistung als erfüllt betrachtet wird, bildet das Meldeformular (plus ev. ergänzende Informationen) die Basis für den (fakultativen) Eintrag in Anhang 1 KLV. Die ELGK wird informiert und gibt bei anvisiertem Eintrag in Anhang 1 KLV eine Empfehlung ab.
- „Anhang-1-Leistung“, deren WZW als umstritten beurteilt wird, sowie KLV-Leistung: „Antragsformular Med. Leistungen“
- Labor-Analysen: „Antragsformular Analysen“
- Mittel und Gegenstände: Sofern sie Teil eines neuen therapeutischen Konzeptes sind: „Antragsformular MiGeL lang“, in den übrigen, einfachen Fällen: „Antragsformular MiGeL kurz“

Falls im ausgefüllten Meldeformular die meisten entscheidungsrelevanten Informationen bereits enthalten sind, kann SML auch bei „Anhang-1-Leistungen“, Analysen und Mitteln und Gegenständen anstelle des Antragsformulars lediglich ergänzende Angaben zum Meldeformular anfordern.

Antragsprozess neue Leistungen, Produkte, Analysen (3)

Mai 2008

